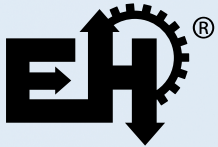
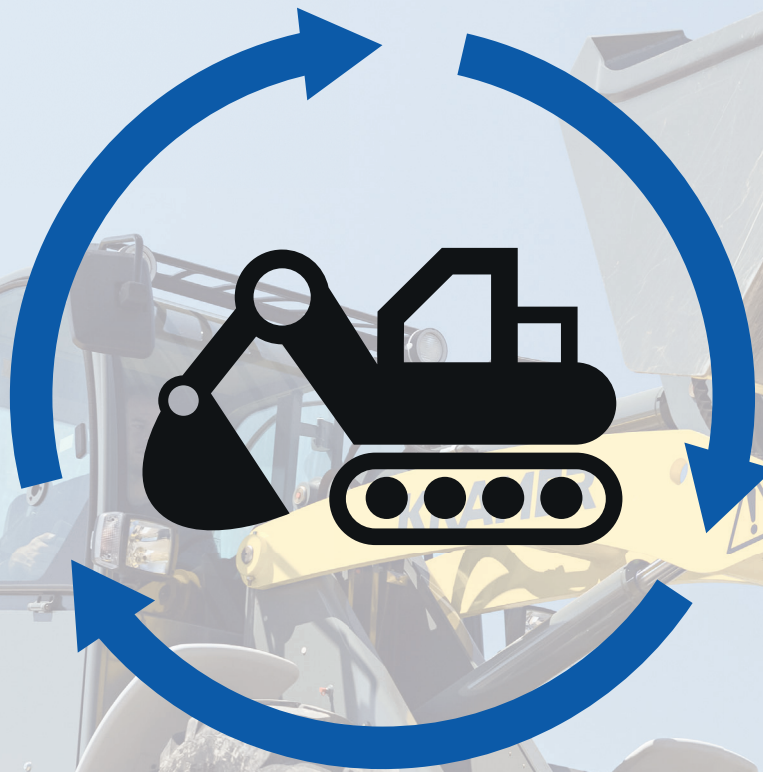


eberle | hald®

Doppelte Kompetenz für Bau und Industrie.



Rundum-sorglos-Paket für Baumaschinen



**Sprechen Sie
uns an!**



Fahren Sie die neueste Maschinentechnik zum Top-Vorteilspreis!

- ▶ Neumaschinen zu Top-Konditionen auf Zeit mieten. Individuelle Laufzeiten von 24, 36, 48 oder 60 Monaten möglich.
- ▶ inkl. Servicevertrag zum niedrigen Fixpreis
- ▶ inkl. **ER** Safety-Card
- ▶ finanziellen Freiraum ohne bilanzbeeinflussende Faktoren
- ▶ eine monatliche Rate
- ▶ hervorragendes Preis- / Leistungsverhältnis
- ▶ am Ende der Mietzeit:
 - Maschine einfach zurückgeben
 - Maschine weiter mieten
 - Maschine übernehmen
- ▶ hohe Verfügbarkeit und Leistung durch den Einsatz neuester Maschinentechnik und Leistungsklassen
- ▶ klare Kostenkontrolle
- ▶ keine Anzahlung und keine komplette Mehrwertsteuer für die Gesamtsumme, wie bei einer Finanzierung, bzw. Mietkauf.

Sie müssen sich nur noch um Ihre Aufträge und das Tanken kümmern!

ATLAS
CRANES & EXCAVATORS

AVANT[®]

DOOSAN

EUROCOMACH[®]

HYUNDAI
CONSTRUCTION EQUIPMENT
EUROPE



KRAMER
on the safe side

weycor
BY ATLAS WEYHAUSEN

Angebotsbeispiele



EUROCOMACH ES 60 TR

inkl. Sonderausstattungen

- ▶ Verstellausleger
- ▶ Elektrische Umschaltung AUX1
- ▶ Potentiometer AUX1
- ▶ Vorrichtung Zusatzkreislauf AUX3
- ▶ Lasthaken inkl. Sperrventile
- ▶ Zusatzheckgewicht 450 kg
- ▶ Schnellwechsler HS03

monatlich
bereits ab* **€ 946,00**

inkl. Miete, Servicepauschale, Safety-Card und GPS



KRAMER 8085

inkl. Sonderausstattungen

- ▶ Laststabilisator
- ▶ Rundumkennleuchte
- ▶ Druckentlastung 3. Steuerkreis
- ▶ Lasthaken auf Kippstange
- ▶ Standardschaufel
- ▶ Palettengabel

monatlich
bereits ab* **€ 903,00**

inkl. Miete, Servicepauschale, Safety-Card und GPS



WEYCOR AR 65E

inkl. Sonderausstattungen

- ▶ Joystick mit Schiebeschalter
- ▶ Vorbereitung für Radioeinbau
- ▶ ABE / TÜV-Gutachten nach §21 StVZO
- ▶ Vorbereitung für Dieselpartikelfilter
- ▶ Standardschaufel
- ▶ Palettengabel

monatlich
bereits ab* **€ 940,00**

inkl. Miete, Servicepauschale, Safety-Card und GPS

Wir haben ständig eine große Auswahl an Lagermaschinen vorrätig www.eberle-hald.de/lagermaschinen
Lassen Sie sich weitere attraktive Maschinen von uns anbieten!

* Entsprechende Bonitätsprüfung und Maschinenausstattung, unverbindliches Rechenbeispiel, zzgl. MwSt. Angebot freibleibend.



Fixe Top-Servicepauschale

Wir garantieren Ihnen gleichbleibende Raten über den festgeschriebenen Zeitraum ohne versteckte Zusatzkosten, bei ausgezeichnetem eberle-hald Kundenservice. Sie haben jederzeit volle Kostenkontrolle!

Die im Rundum-sorglos-Paket enthaltene Servicepauschale beinhaltet:

- ▶ alle Wartungsarbeiten lt. Herstellervorgaben entsprechend der Serviceintervalle innerhalb der vertraglichen Laufzeiten
- ▶ inkl. der vorgeschriebenen UVV-Prüfungen
- ▶ inkl. aller Wartungsteile des Regelservices gem. Serviceplan
- ▶ inkl. Anfahrtskosten
- ▶ ausschließliche Verwendung von Originalteilen
- ▶ inkl. aller Schmierstoffe und Öle
- ▶ Entsorgung der ersetzten Altteile und Schmierstoffe
- ▶ durch modernste GPS-Echtzeitüberwachung haben Sie Ihre Maschine jederzeit im Blick: über den aktuellen Standort, die Betriebsstunden, u.v.m.

Unser flächendeckendes Servicenetz, kompetentes Servicepersonal und schnelle Reaktionszeit garantieren Ihnen die bestmögliche Betreuung und minimalste Ausfallzeiten.

**RVM**

SICHERHEIT AUS LEIDENSCHAFT

Gewährleistungsverlängerung über die Vertragsdauer zu Top-Konditionen!

Mit jeder neuen Maschine steigt für ein Unternehmen das Risiko von Verlusten durch vielfältige Einflüsse. Schäden nach Ende der Hersteller-Gewährleistung an Maschinen können daher drastische finanzielle Auswirkungen für Sie haben. Wir schützen Sie davor!

Die eberle-hald Safety-Card beinhaltet:

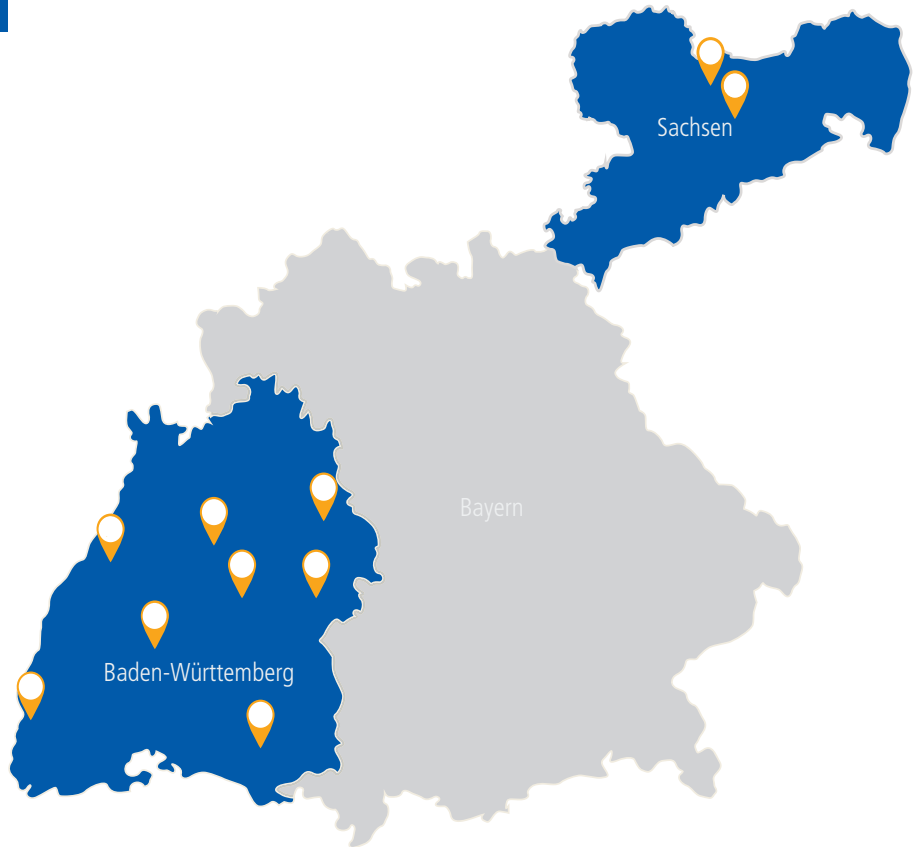
- ▶ Volle Gewährleistungsverlängerung
- ▶ Bedienungsfehler, Ungeschicklichkeiten
- ▶ Fahrlässigkeit, Böswilligkeit
- ▶ Unterschlagung und Veruntreuung
- ▶ Tunnelarbeiten, Arbeiten unter Tage
- ▶ GAP-Deckung
- ▶ Brand, Blitzschlag, Explosion
- ▶ Sturm, Eisgang, Erdbeben, Erdbeben
- ▶ Überschwemmung oder Hochwasser
- ▶ Diebstahl, Einbruchdiebstahl, Raub
- ▶ Glasbruch
- ▶ Bruch an Motoren / Getrieben
- ▶ Versagen der Mess-, Regel- und Sicherheitstechnik
- ▶ Wasser-, Öl- oder Schmiermittelmangel
- ▶ Kurzschluss, Überstrom oder Überspannung
- ▶ Versaufen, Verschlammen der Maschine auf Wasserbaustellen
- ▶ Transporte der Maschine bereits ab Gefahrtragung

Sie haben
die Wahl:

EP Safety-Card
mit Selbstbehalt

EP Safety-Card *plus*
ohne Selbstbehalt

Niederlassungen



▶ **Bühl**

Fridolin-Stiegler-Straße 11a
77815 Bühl
T. 07223 9810-0
F. 07223 9810-60
ndl.buehl@eberle-hald.de

▶ **Coswig**

Dresdner Straße 136
01640 Coswig
T. 03523 53679-0
F. 03523 53679-50
ndl.coswig@eberle-hald.de

▶ **Deißlingen**

Am Staatsbahnhof 7
78652 Deißlingen
T. 07425 3386-0
F. 07425 3386-20
ndl.deisslingen@eberle-hald.de

▶ **Kesselsdorf**

Inselallee 8
01723 Kesselsdorf
T. 035204 667-0
F. 035204 667-10
ndl.kesselsdorf@eberle-hald.de

▶ **Lonsee**

Westerstetter Straße 11
89173 Lonsee
T. 07542 9410-0
F. 07542 9410-20
ndl.meckenbeuren@eberle-hald.de

▶ **Meckenbeuren**

Wiesentalstraße 35
88074 Meckenbeuren
T. 07542 9410-0
F. 07542 9410-20
ndl.meckenbeuren@eberle-hald.de

▶ **Metzingen**

Gutenbergstraße 35
72555 Metzingen
T. 07123 9231-0
F. 07123 9231-50
ndl.metzingen@eberle-hald.de

▶ **Nimburg**

Zeppelinstraße 3
79331 Nimburg
T. 07663 9309-0
F. 07663 9309-20
ndl.nimburg@eberle-hald.de

▶ **Rainau**

Aalener Straße 71
73492 Rainau
T. 07361 55852-0
F. 07361 55852-12
ndl.rainau-goldshoefe@eberle-hald.de

▶ **Stuttgart**

Ulmer Straße 61
70188 Stuttgart
T. 0711 48024-0
F. 0711 48024-28
ndl.stuttgart@eberle-hald.de