

# ATLAS

SINCE 1919

**STARK. ZUVERLÄSSIG.  
MULTIFUNKTIONAL.**

**12 MODELLE - 18-95 TONNEN**



## **UMSCHLAGMASCHINEN**

[WWW.ATLASGMBH.COM](http://WWW.ATLASGMBH.COM)

# ATLAS – BAUMASCHINEN HERSTELLER MIT TRADITION

## Von Mensch zu Mensch

Als Hinrich Weyhausen im Jahre 1919 begann, Bau- und Landmaschinen zu verkaufen, stellte er fest, dass es die Geräte, die seine Kunden eigentlich brauchten, nicht gab. Also hörte er ihnen genau zu und begann, die Maschinen selbst zu bauen – exakt nach den Bedürfnissen der Menschen, die seine Maschinen jeden Tag im Einsatz hatten. Er leistete Pionierarbeit aus Leidenschaft unter dem Markennamen ATLAS. Sein Hauptaugenmerk lag dabei immer auf dem Nutzen der Maschinen. Und in Bezug auf dieses Ideal hat sich bis heute bei uns nichts geändert.



**Atlas macht Sie stark mit  
ausgezeichneten Produkten  
und umfassendem Service.**



Mit hochmotivierten Mitarbeitern, großem Engagement und viel Erfahrung entwickelt die ATLAS GmbH erfolgreiche Kran- und Baggertechnik. Eine Vielzahl von Kunden, Konstrukteuren und Spezialisten auf der ganzen Welt haben dazu ihren Beitrag geleistet. Das Ergebnis sind robuste Geräte, die es Ihnen möglich machen, effizienter und sicherer zu arbeiten als jemals zuvor.

Im gleichen Maß wie unser Knowhow wuchs auch unser Händler- und Servicenetz weltweit. Daher können wir – damals wie heute – garantieren, dass wir immer direkt vor Ort sind, wenn Sie uns brauchen.



Atlas produziert eine große Auswahl von Geräten für die Bau-, Bahn-, Materialumschlag- und Infrastrukturindustrie. Weitere Informationen zu Atlas finden Sie unter [www.atlasgmbh.com](http://www.atlasgmbh.com).

#### BAU



#### TRANSPORT



#### INFRASTRUKTUR



#### RECYCLING



## KUNDENZUFRIEDENHEIT STEHT BEI UNS AN OBERSTER STELLE!

### WIR ENGAGIEREN UNS DAFÜR,

unsere Kunden mit Produkten und Service auf höchstem Qualitätsniveau zu versorgen.

### QUALITÄTSSTANDARDS UND KUNDENZUFRIEDENHEIT

werden in Form von Serviceleistung, Zuverlässigkeit, Relevanz und Pünktlichkeit gemessen.

### UNSERE FIRMENPHILOSOPHIE, ZIELE UND PLANUNG

sind auf nachhaltige Ablaufverbesserung ausgerichtet, um auf dieser Grundlage unsere Wettbewerbsposition zu stärken und die Produktqualität und Servicestandards zu verbessern.

### QUALITÄTSSTANDARDS UND KUNDENZUFRIEDENHEIT

werden an der Produktleistung und Zuverlässigkeit gemessen.

# LIEFERPROGRAMM

- 160MH
- 180MH
- 200MH
- 250MH
- 270MH
- 300MH
- 350MH
- 400MH
- 520MH
- 800MH
- 250MHE
- 350MHE



# UMFANGREICHES HÄNDLERNETZ HERVORRAGENDER SERVICE KUNDENORIENTIERT



# AUSGEZEICHNETE KONTROLLE & SICHTVERHÄLTNISSE

Zweckmäßige  
und  
geräumige  
Kabine



Das Design ist an Ihre  
Bedürfnisse angepasst



Leises und effizientes  
Abgassystem



- Dynamische Leistung
- Geringer Kraftstoffverbrauch
- Geringere Abgasemissionen

Reduzierter  
Geräuschpegel



Perfekte Gewichtsverteilung



Praktische  
Zugänglichkeit



Geschützte  
Zylinder



# Hochfahrbare LIFT- oder VARIO-KABINE oder starre hochgesetzte Kabine für beste Sichtverhältnisse

**Optimierte Elektrik**



**Optimierte Stielhydraulik**



**Optimierte Kinematik für den Ausleger**



**Leicht zugänglicher AdBlue-Tank**



**Neue Achsblockierzylinder**



**Verlängerter Radstand**



# GREEN POWER IST DA

Schaltkasten für E-Antrieb



- Elektromotor**  
**Gesamtleistung:**
- 170 kW (350MHE)
  - 125 kW (250MHE)
  - Keine CO<sub>2</sub>-Emissionen
  - Geräuscharm
  - Geringe Wärmeentwicklung



Motorhaubendesign für bessere Sichtverhältnisse



Kabelrolle



Abschließbarer Hauptschalter





... und spart Kosten für Sie ein

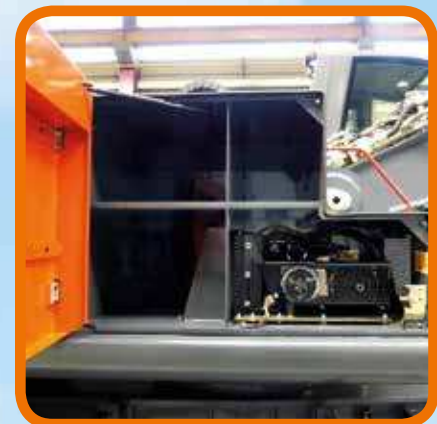
Perfekte Kontrolle



Die bewährten  
Anbauwerkzeuge können  
verwendet werden



Kompressoranlage  
für elektrische  
Beheizung und  
Klimaanlage

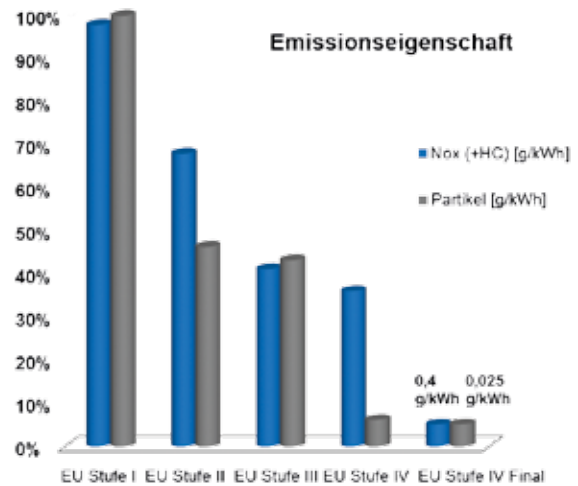


# TIER 4 FINAL MOTOR



## GUT FÜR IHRE ARBEIT UND IHREN KOMFORT

- Kraftstoffeinsparung.
- Geringere Emissionen – bessere Leistung.
- Kompaktes Design.
- Hohe Lebensdauer.
- Besonders leiser Motor.
- Geringer Wartungsaufwand.
- Schneller und preiswerter Service.



## GUT FÜR DIE UMWELT

- **DEUTZ TCD 4.1/6.1 und CUMMINS QSB 6.7** erfüllen die EU-Stufe IV/US EPA Tier 4 Final Abgasnormen.
- **DPF Filter zur Partikelreduzierung (Deutz-Motor).**
- **SCR Filter zur NOx-Reduzierung.**



# ELEKTROANTRIEB

## DER TREND DER ZUKUNFT IM RECYCLING UND SCHROTTUMSCHLAG

- Geringer Energieaufwand.
- Keine CO2 Emissionen.
- Keine Tankpausen.
- Geräuscharmer Betrieb.
- Geringe Wärmeentwicklung.
- Kostenersparnis durch geringeren Wartungsaufwand.



# PRAKTISCH

## SONDERAUSSTATTUNG



**GELÄNDER FÜR OBERWAGEN**



**GESCHÜTZTES GETRIEBE**



**STAHLPLATTEN FÜR DIE  
ABDECKUNG DES  
OBERWAGENS VON UNTEN**



**BENZIN-BETRIEBENES NOTAG-  
GREGAT ZUR BEWEGUNG DER  
MASCHINE**

# VIelfältiges ANBAUWERKZEUGE

## BEEINDRUCKENDE KRAFTENTWICKLUNG ALS ERGEBNIS VON BESTER AUSRÜSTUNG



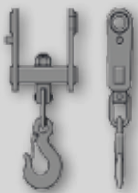
### GROSSE AUSWAHL AN AUSLEGERN UND STIELEN

Hohe Tragkraft, optimales  
Kurvenverhalten und schnelle  
Arbeitsbewegungen durch eine große  
Auswahl an Auslegerkombinationen.

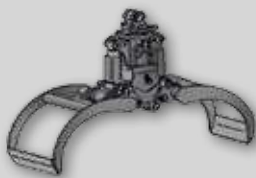
### LANGELEBIGE ZYLINDER



## VOLLBRINGEN SIE GROSSES MIT DEM RICHTIGEN ANBAUWERKZEUG



Lasthaken



Holzgreifer



Zweischalengreifer



Mehrschalengreifer



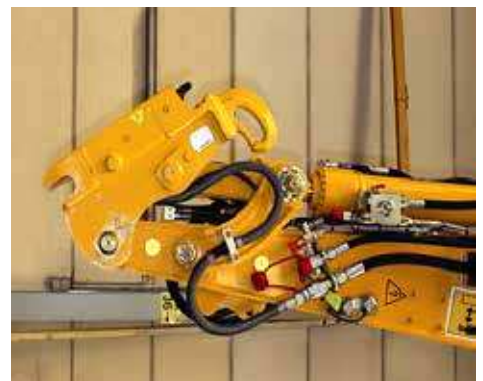
Lasthebemagnet

### NEUE ATLAS ANBAUWERKZEUGE IM PROGRAMM



#### OIL QUICK

Wir bieten einen  
vollautomatischen Anbausatz für  
das Schnellwechselsystem.



# GROSSARTIGE SICHTVERHÄLTNISSSE



## RUNDUMSICHT

- Blendfreier Innenraum.
- Schmale Lenksäule.
- Obere und untere Windschutzscheiben herausnehmbar.
- Wärmedämmendes Glas.
- Luftgefederter und beheizbarer Fahrersitz.
- USB und 12V-Buchse.
- Multifunktionsjoysticks.

## GESCHÜTZT UND SICHER – SÄMTLICH HOCH ÜBER DEM ARBEITSORT

- Kabinenschutzausstattung.
- LIFT und VARIO-KABINE – Systeme, die perfekte Sicht und Sicherheit sicherstellen.
- Für Top-Leistung konzipiert ohne Kompromisse bei der Qualität.



**Alle Lenkungsbauteile sind übersichtlich und direkt im Betätigungsfeld des Fahrers positioniert für höchsten Bedienkomfort.**

- Oberlicht im Dachfenster.
- LED Kabinenbeleuchtung.
- Dünnere Lenksäule für bessere Sichtverhältnisse.
- Zusätzlicher Scheibenwischer.
- Größerer Kabineneingang.
- Flacher Kabinenboden und einfache Entfernung der Bodenmatten.



# TELEMATIK FÜR SICHERHEIT UND SERVICE

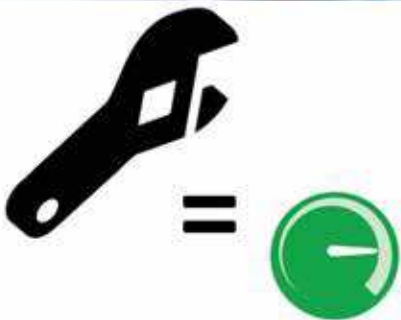


- Überall zugänglich
- Motor- und Baggerparameter
- Live GPS Tracking
- Kraftstoffverbrauch und Service-Intervalle
- und vieles mehr ...



- Diebstahlschutz

- Produktivität und Leistung



- Präzise Kalkulation



- Kompletter Überblick



# INTELLIGENTE HYDRAULIK FÜR HÖHERE PRODUKTIVITÄT

## ROHRBRUCHSICHERUNG

- Optimiertes Rohr- und Schlauch-Layout.
- Geringere Baugröße.
- Reduzierter Geräuschpegel.
- Feinfühlige Absenkfunktion.

## KOSTENGÜNSTIG

- Höhere Produktivität.
- Kraft zum richtigen Zeitpunkt.
- Schnelle Arbeitszyklen.
- Bedienerfreundlich.

## SICHERHEIT

- Schutz vor Überlastung.
- Nachsaugventile für alle Arbeitsfunktionen.
- Hubzylinderschutz.
- Notsteuerung und Absenkung des Auslegers.



## RECYCLING & SCHROTT

### STAUB, SCHMUTZ, ENGE

Es klingt nach einem Spezialeinsatz. Für Recycling-Spezialisten, die Tag für Tag Sortier- und Umschlagarbeiten in Rekordzeit ausführen wollen.

Wer auf diesem Gebiet Spitzenleistung bringen will, braucht kraftvolle Unterstützung.

#### Besonders gut im Recycling:

- Unterwagen kann genau für Ihre Bedürfnissen konfiguriert werden: mit 4 Prätzen für ausgezeichnete Standsicherheit und hohe Traglast; mit 2 Prätzen und Planier-/Abstützschild für Aufräumarbeiten und Stapeln von Langholz in großer Höhe.
- Große Auswahl an Auslegeroptionen, einige speziell für Einsätze im Innenbereich: Industrieausleger, Industrieausleger für Sortiergreifer, Verstellausleger.
- Grundausleger- und Stielabschaltung optional.
- Hochfahrbare Kabine oder starre hochgesetzte Kabine.
- Kabine mit Druckbelüftung für Arbeiten in kontaminierten Bereichen (als Option).
- Umkehrlüfter, Zyklonfilter und Rußpartikelfilter optional.





---

## WENN SIE BERGE VERSETZEN MÜSSEN

**Haben Sie Berge von Arbeit? Sehr gut. Dieser Job wird mit der besten Umschlagtechnologie, die Sie bekommen können, schnell erledigt.**

### **Besonders gut im Schrotteinsatz:**

- Standsicherer Unterwagen mit fixierten Pratzenfüßen.
- Sortieren, Schrott schneiden, Abbruch oder Umschlag: Für jede Aufgabe können Sie das richtige Anbauwerkzeug einsetzen.
- Mit Reichweiten von 10 bis 22 Metern entladen Sie ein Hochseeschiff genauso einfach wie einen kleinen Anhänger.
- Kabinen-Schutzsystem (als Option).





## VOLLE KRAFT VORAUS

**Bringen Sie Ihren Frachtumschlag in Fahrt. In Zeiten rasanten Wachstums im Transportsegment brauchen Sie Umschlagmaschinen, mit denen Sie schnell arbeiten können.**

### **Besonders gut im Hafen-Einsatz:**

- Geringe Kosten pro Tonne dank schneller und feinfühligter Bedienung und wartungsarmer Verarbeitung.
- Hohe Umschlagkapazität dank der enormen Hubkräfte.
- Optimierte Auslegerkonstruktion zur Überwindung der Bordwände.
- Kabinenkonzept mit Vario-Kabine.
- Auf Wunsch mit Pylon lieferbar.

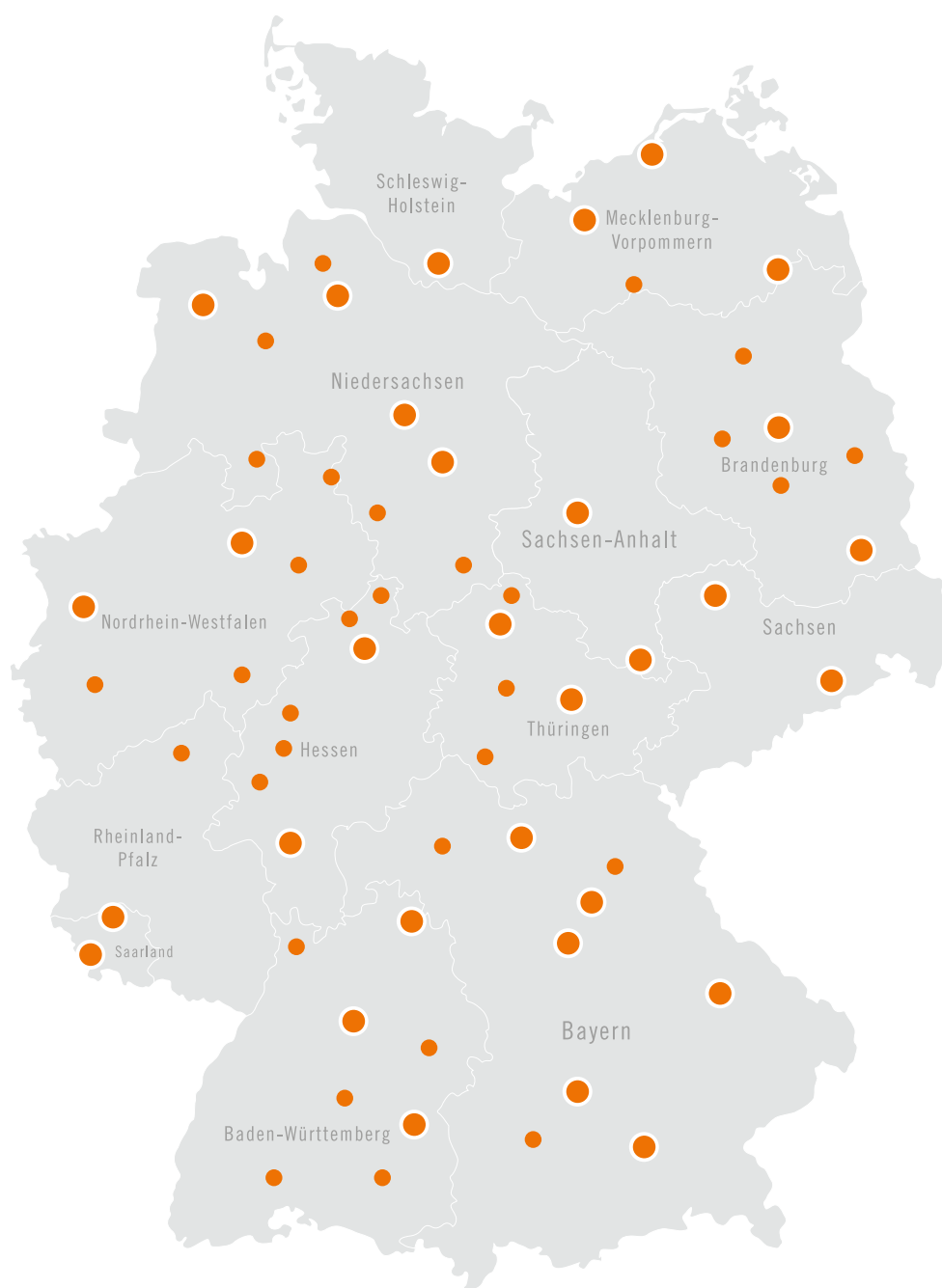


# LIEFERPROGRAMM

	MODELL	Betriebsgewicht (kg)	Motorleistung kW (PS)	Max. Grabtiefe (m)
				
	160MH	17.500	80 (109)	8.4
	180MH	19.200	95 (130)	10.1
	200MH	20.000	105 (143)	10.1
	250MH	25.000	116 (155)	12.65
	270MH	27.000	129 (176)	14.8
	300MH	31.500	129 (176)	14.4
	350MH	36.000	180 (241)	18.2
	400MH	41.000	180 (241)	18.1
	520MH	57.000	182 (248)	21.9
	800MH	95.000	256 (348)	24.1
	250MHE	25.000	125 kW	12.65
	350MHE	36.000	170 kW	18.20

# HÄNDLER- UND KUNDENDIENSTNETZ

## DEUTSCHLAND



# WELT



ALGERIEN  
ARGENTINIEN  
AUSTRALIEN  
ÖSTERREICH  
ASERBAIDSCHAN  
BAHRAIN  
BELGIEN  
BOLIVIEN  
BOSNIEN UND  
HERZEGOWINA  
BULGARIEN  
KANADA  
CHILE  
KROATIEN  
ZYPERN  
TSCHECHIEN  
DÄNEMARK  
ESTLAND  
FINNLAND  
FRANKREICH  
REPUBLIK MAZEDONIEN  
DEUTSCHLAND  
GRIECHENLAND  
UNGARN  
INDIEN  
INDONESIEN  
IRAK  
IRLAND  
ISRAEL  
ITALIEN  
JORDANIEN  
KOSOVO  
LETTLAND  
LITAUEN

LUXEMBURG  
MALTA  
MAURITIUS  
MEXIKO  
MONTENEGRO  
MAROKKO  
NIEDERLANDE  
NEUSEELAND  
NORWEGEN  
OMAN  
PHILIPPINEN  
POLEN  
PORTUGAL  
RUMÄNIEN  
RUSSLAND  
SAUDI ARABIEN  
SLOWAKEI  
SLOWENIEN  
SÜDAFRIKA  
SPANIEN  
SCHWEDEN  
SCHWEIZ  
THAILAND  
TRINIDAD & T.  
TUNESIEN  
TRUTHAHN  
VEREINIGTE ARABISCHE  
EMIRATE (V.A.E.)  
VEREINIGTES KÖNIGREICH  
USA  
UKRAINE  
VIETNAM  
JEMEN



#### **GANDERKESEE FACTORY**

Atlas GmbH  
Atlasstrasse 6  
27777 Ganderkesee  
Germany

Tel.: +49 (0) 4222 954 0  
Fax: +49 (0) 4222 954 220  
E-mail: [info@atlasgmbh.com](mailto:info@atlasgmbh.com)  
[www.atlasgmbh.com](http://www.atlasgmbh.com)



#### **VECHTA FACTORY**

Atlas GmbH  
Theodor-Heuss-Str. 3  
49377 Vechta  
Germany

Tel.: +49 (0) 4441 954-0  
E-mail: [info@atlasgmbh.com](mailto:info@atlasgmbh.com)  
[www.atlasgmbh.com](http://www.atlasgmbh.com)



#### **DELMENHORST FACTORY**

Atlas GmbH  
Stedinger Strasse 324  
27751 Delmenhorst  
Germany

Tel.: +49 (0) 4221-491-0  
Fax: +49 (0) 4221-491-443  
E-mail: [info@atlasgmbh.com](mailto:info@atlasgmbh.com)  
[www.atlasgmbh.com](http://www.atlasgmbh.com)

#### **ATLAS CRANES UK LTD NATIONAL SALES & SERVICE FACILITY**

Wharfedale Road,  
Euoway Trading Estate  
Bradford, West Yorkshire BD4 6SL, UK

Tel.: 08444 99 66 88 Option 3  
E-mail: [atlasuk@atlasgmbh.com](mailto:atlasuk@atlasgmbh.com)  
[www.atlas-cranes.co.uk](http://www.atlas-cranes.co.uk)  
[www.atlasgmbh.com](http://www.atlasgmbh.com)



**ATLAS**  
SEIT 1919  
**KRANE & BAGGER**  
[WWW.ATLASGMBH.COM](http://WWW.ATLASGMBH.COM)