




ATLAS

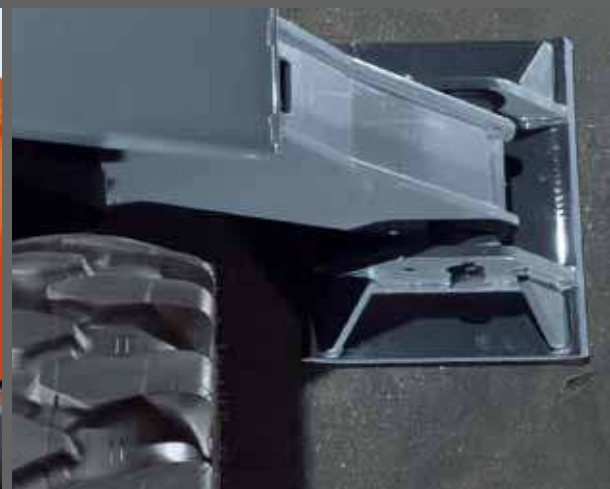
Umschlagmaschine 180MH / 200MH

SCHNELL. ZUVERLÄSSIG. VIELSEITIG.

180MH / 200MH



-  18,8 - 19,2 t / 19,6 - 20 t
-  95 kW (130 PS) / 105 kW (143 PS)
-  10,1 m



Technische Daten

MOTOR

Leistung nach ISO 9249 95 kW (130 PS) / 105 kW (143 PS)	Zylinderzahl 4 / 6	Lichtmaschine 24 V / 55 Ah
Drehzahl 1800/min	Bohrung / Hub 101 / 126	Anlasser 24 V / 4 kW / 24 V / 4,8 kW
Fabrikat/Modell Deutz TCD 4.1 / Deutz TCD 4.1	Kühlsystem wassergekühlt	
Bauart Turbolader / LLK	Luftfilter Trockenluftfilter	
Hubraum 4038 / 6057 cm ³	Batterie 2 x 12 V / 100 Ah	

HYDRAULIKSYSTEM

- Grenzlastgeregelte Hochleistungskolbenpumpe
- Kraftstoffsparende Bedarfsstromregelung
- Feinfühlig, proportionale, unabhängige Steuerung
- Primär und Sekundärabsicherung gegen Überlastung
- Nachsaugventile für alle Arbeitsfunktionen
- Lasthalte u. Feinsenkventile im Hebekreislauf
- Rohrbruchsicherung für Hebezyylinder
- Greifer / Greifer-Dreh Funktion serienmäßig
- 2 weitere Kreise für Zusatzverbraucher mögl.
- Temperaturregelter Lüfter für Kühler
- Fördermenge max. 260 l/min
- Betriebsdruck max. 360 bar
- Betriebsarten:
3 vorprogrammierte Modes (Fine, Eco, Power)

SCHWENKWERK

- Schwenkmotor: Axialkolbenmotor mit Prioritätsventil
- Schwenkgetriebe: Planetenübersetzung
- Schwenkbremse: automatische Mehrscheibenfeststellbremse
- Oberwagen-Drehzahl max. 9/min
- Schwenkmoment 39,8 / 41 kNm

UNTERWAGEN

- 28 t Spezialbaggerachsen:
- Lenkachse mit autom. Pendelachsblockierung
- Räder 8-fach. 10.00 - 20

FÜLLMENGEN

- Kraftstofftank 264 Liter
- Motoröl 10 Liter
- Hydrauliksysteminhalt 350 Liter
- Kühlsystem 38 Liter
- Hydrauliktankinhalt 180 Liter

FAHRERKABINE

- Erfüllt neueste Sicherheitsstandards
- Extra breiter Einstieg
- Geräumiger Fußraum
- Exzellente Rundumsicht
- Vorbereitung für Radioeinbau mit Stummenschaltung
- **FAHRERSITZ:**
 - Komfortsitz, luftgedert (Sitzheizung optional)
 - Armlehnen und Bandscheibenstütze
 - Getrennt von Konsole einstellbar
- **STEUERUNG:**
 - Ergonomische Joysticks
 - Schlanke, höhen- und neigungsverstellbare Lenksäule
 - Übersichtliche Anordnung der Schalter im Bedienfeld
- **ÜBERWACHUNG:**
 - Betriebsdatenanzeige über Display
 - Automatische Überwachung, Warnung und Speicherung
- **KLIMATISIERUNG:**
 - Klimaanlage serienmäßig
 - Sehr gute Luftverteilung durch optimal angeordnete Düsen
- **SCHALLWERTE:**
 - ISO 6396 (L_{pA}) in Fahrerkabine 70 dB(A)
 - 2000/14 EG (L_{wA}) Außenpegel 97/99 dB(A)

180MH/200MH

Ausrüstungen

EINSATZGEWICHTE

	Grundarm 6,00 m (C6.6i)		VERSTELLAUSLEGER Grundarm 1,87 m (C6.41) Ausleger 3,10 m (C6.46)
	Stiel 4,00 m (D6.14i)	Stiel 4,00 m (D6.14iS)	Stiel 2,65 m (D6.3)
APS / Prätzen	18,8 t / 19,6 t	19 t / 19,8 t	19 t / 19,8 t
Abstützprätzen 4-fach	19 t / 19,8 t	19,2 t / 20 t	19,2 t / 20 t

Einsatzgewicht mit Fahrer, Vollgummireifen, komplett befülltem Gerät sowie 1,3 Tonnen für Anbaugeräte

AUSRÜSTUNG

GRUNDGERÄT UMSCHLAGMASCHINE ATLAS 180MH / 200MH

- 180MH / 200MH mit 4-facher Prätzenabstützung und 2 Hebezy lindern (A5.32i / A7.32i)
- 180MH / 200MH mit APS* an Starrachse, 2-facher Prätzenabstützung an Lenkachse und 2 Hebezy lindern (A5.33i / A7.33i)
- 180MH / 200MH mit APS* an Lenkachse, 2-facher Prätzenabstützung an Starrachse und 2 Hebezy lindern (A5.35i / A7.35i)

* APS = Abstütz- und Planierschild

SERIENMÄSSIGE GRUNDAUSSTATTUNG:

Motor:

- Leerlaufautomatik
- DieselvorfILTER
- Motorüberwachung

Hydraulik:

- Greifer / Greifer-Dreh-Funktion
- Druckspeicher für Notabsenkung des Armsystems
- Rohrbruchsicherung für Hebezy linder
- Grenzlastregelung
- Zylinderendlagendämpfung

Kabine:

- Klimaanlage
- Radiovorbereitung mit Stummschaltung
- Schlanke, höhen- und neigungsverstellbare Lenksäule

- Vorbereitung für elektrische Kühlbox

- Diverse Ablagemöglichkeiten, Dokumentenfach

- Rückraumüberwachungskamera mit 5" LCD-Farbmonitor

- Sitz getrennt von Konsole verschiebbar
- Wärmeschutzverglasung, Scheiben getönt
- Automotives Fahren
- Betriebsdatenanzeige über Display

- Flaschenhalter

AUSRÜSTUNG:

- Gelenklager im Knick- und Löffelzy linder
- Zusammengefasste Schmierstellen für Drehkranz und Armausrüstung

UNTERWAGEN:

- Lastschaltgetriebe
- Lamellenbremsen im Ölbad der Radnabe
- Werkzeugkasten im Unterwagen

AUSLEGER:

- Grundarm mit Stielzylinder 6,00 m (C6.6i)
- Verstellausleger bestehend aus Grundarm 1,87 m (C6.41) mit Verstellzylinder und Ausleger 3,095 m (C6.46) mit Stielzylinder

STIELE:

- Stiel 2,65 m (D6.3)
- Stiel 4,00 m (D6.14)
- Stiel für Sortiergreifer 4,00 m (D6.14iS)

LÖFFELKIPPZYLINDER:

- Löffelkippzylinder mit Umlenkgestänge (F6.1)

ZUSATZAUSRÜSTUNG

Motor:

- Betankungspumpe
- Drehzahlverstellung über Potentiometer
- Standheizung
- Kaltstarthilfe

Hydraulik:

- Hydraulischer Anbausatz, Abstützungen vorne und hinten paarweise schalten
- Hydraulischer Anbausatz, Abstützungen einzeln schalten
- Bioöl

Ausrüstung:

- Taktgesteuerte, elektrische Zentralschmieranlage mit Überwachungsfunktion

Kabine:

- Kabinenschutz oben / vorne
- Rundumleuchte
- Beheizter Fahrersitz
- GPS/GSM Telemetriebox, zur Überwachung von Betriebsdaten, Verbrauch, Position

- Radio/CD/MP3, front AUX in, USB

- Elektrische Kühlbox
- Arbeitsscheinwerfer, Xenon-Ausführung

- Liftkabine bis 2 m hochfahrbar

- Kabinenerhöhung 1,20 m/0,6 m
- Kabinendruckbelüftung

Unterwagen:

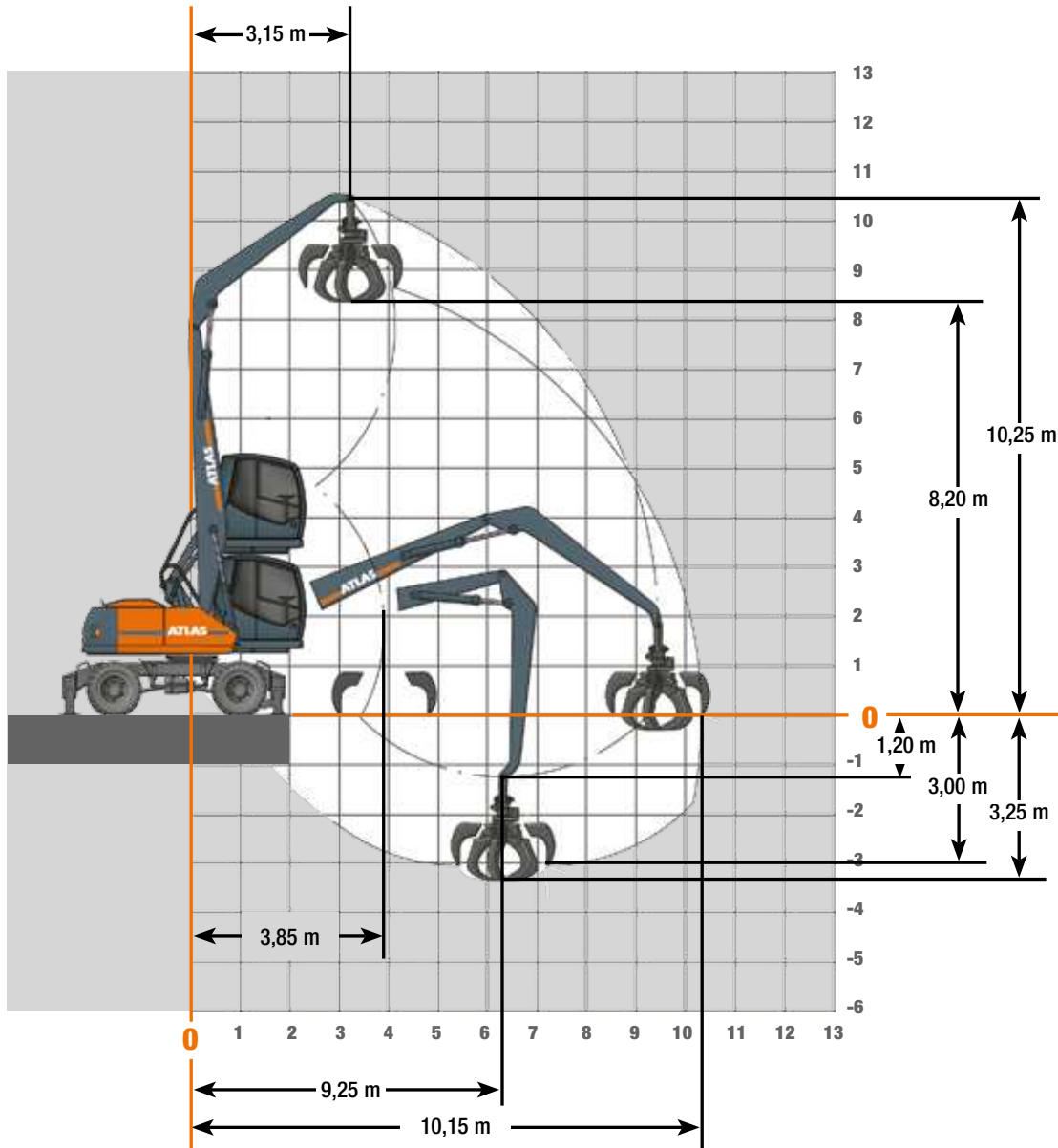
- Verbreiterte Achsen (Gesamtbreite 2750 mm)
- Verbreitertes Planierschild (2750 mm)
- Vollgummireifen

Weitere Sonderausrüstung: siehe Preisliste

ANBAUGERÄTE

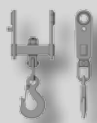
- Schüttgutgreifer
- Lasthaken
- Holzgreifer
- Mehrschalengreifer
- Lasthebemagnet
- Sortiergreifer

Arbeitsbereiche Grundarm 6,00 m (C6.6i) und Stiel 4,00 m (D6.14i)

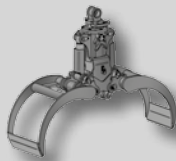


ARBEITSBEREICHE

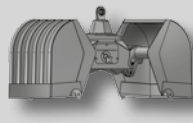
Anbauwerkzeuge



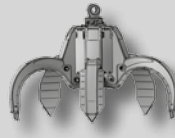
Lasthaken



Holzgreifer



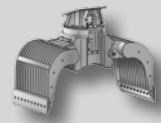
Zweischalengreifer



Mehrshalengreifer



Lasthebemagnet



Sortiergreifer

180MH/200MH

Traglasten Grundarm 6,00 m (C6.6i) und Stiel 4,00 m (6.14i)

Traglasten 180MH Grundarm 6,00 m (C 6.6i) mit Stiel 4,00 m (D 6.14i). Max. Ausladung 10,15 m

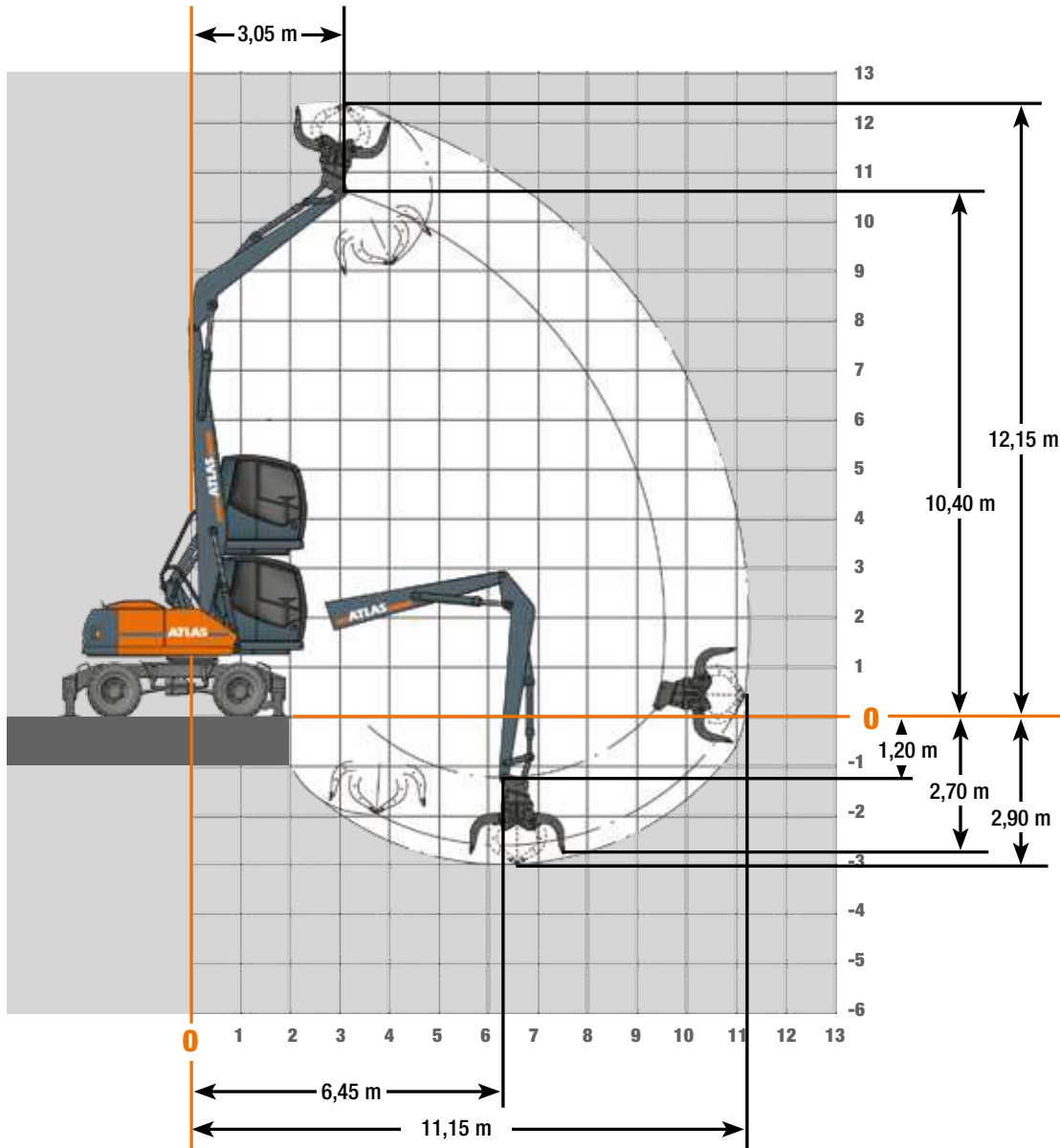
Höhe		2,5 m		4,0 m		5,5 m		7,0 m		8,5 m	
		FRONT	QUER	FRONT	QUER	FRONT	QUER	FRONT	QUER	FRONT	QUER
+ 9,0 m	abgestützt			7,8*	7,8	6*	5,2				
	unabgestützt			7,8*	5	5,3	3,1				
+ 7,5 m	abgestützt			8*	8*	5,9*	5,2	4,2	3,5		
	unabgestützt			8*	5	5,4	3,1	3,6	2,1		
+ 6,0 m	abgestützt			7,8*	7,8*	6*	5,2	4,2	3,5		
	unabgestützt			7,8*	5	5,3	3,1	3,6	2,1		
+ 4,5 m	abgestützt	6,7*	6,7*	8,4*	8,4*	6	5	4,1	3,4	3	2,5
	unabgestützt	6,7*	6,7*	8,4*	4,8	5,1	2,9	3,5	2	2,6	1,4
+ 3,0 m	abgestützt			9,1*	7,9	5,8	4,8	4	3,3	3	2,5
	unabgestützt			8,2	4,3	4,9	2,7	3,4	1,9	2,5	1,4
+ 1,5 m	abgestützt			9*	7,3	5,5	4,5	3,8	3,2	2,9	2,4
	unabgestützt			7,6	3,8	4,7	2,5	3,3	1,8	2,5	1,4
0 m	abgestützt			5,6*	5,6	5,3	4,4	3,7	3,1	2,9	2,4
	unabgestützt			5,6*	3,6	4,5	2,4	3,2	1,7	2,4	1,3
- 1,0 m	abgestützt					4,7*	4,3	3,6*	3,1		
	unabgestützt					4,4	2,3	3,2	1,7		

Traglasten 200MH Grundarm 6,00 m (C 6.6i) mit Stiel 4,00 m (D 6.14i). Max. Ausladung 10,15 m

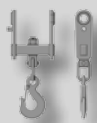
Höhe		2,5 m		4,0 m		5,5 m		7,0 m		8,5 m	
		FRONT	QUER	FRONT	QUER	FRONT	QUER	FRONT	QUER	FRONT	QUER
+ 9,0 m	abgestützt			7,8*	7,8	6*	5,8				
	unabgestützt			7,8*	5,7	5,9	3,5				
+ 7,5 m	abgestützt			8*	8*	5,9*	5,8	4,6	4		
	unabgestützt			8*	5,7	5,9*	3,6	4	2,4		
+ 6,0 m	abgestützt			7,8*	7,8*	6*	5,8	4,6	3,9		
	unabgestützt			7,8*	5,7	5,9	3,5	4	2,4		
+ 4,5 m	abgestützt	6,7*	6,7*	8,4*	8,4*	6,3	5,6	4,5	3,9	3,4	2,9
	unabgestützt	6,7*	6,7*	8,4*	5,4	5,7	3,4	4	2,3	2,9	1,7
+ 3,0 m	abgestützt			9,1*	8,9	6,4	5,4	4,4	3,7	3,3	2,8
	unabgestützt			9,1*	4,9	5,5	3,2	3,8	2,2	2,9	1,7
+ 1,5 m	abgestützt			9*	8,3	6,1	5,1	4,3	3,6	3,3	2,8
	unabgestützt			8,5	4,5	5,3	2,9	3,7	2,1	2,8	1,6
0 m	abgestützt			5,6*	5,6*	5,6*	5	4,2	3,5	3,1*	2,7
	unabgestützt			5,6*	4,2	5,1	2,8	3,6	2,1	2,8	1,6
- 1,0 m	abgestützt					4,7*	4,7*	3,6*	3,5		
	unabgestützt					4,7*	2,8	3,6*	2		

Die angegebenen max. Nutzlastwerte in Tonnen beinhalten eine Standsicherheit von 33% oder sind berechnet bei 87% der hydraulischen Hebekraft, gemäß ISO10567. Diese Werte sind gültig an der Armspitze bei optimaler Stellung des entsprechenden Armsystems. *durch Hydraulik begrenzter Wert. Gewichte angebaute Lastaufnahmemittel (Greifer, Magnet, Lasthaken etc.) sind von den Traglastwerten abzuziehen. Alle Traglastangaben mit Unterwagenbreite 2,5 m. Unterwagenbreite 2,75 m optimal erhältlich.

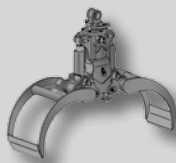
Arbeitsbereiche Grundarm 6,00 m (C6.6i) + Stiel 4,00 m (D6.14iS)



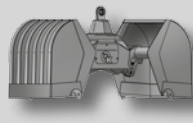
Anbauwerkzeuge



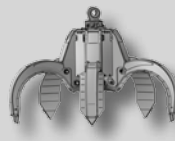
Lasthaken



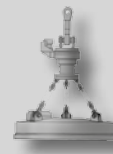
Holzgreifer



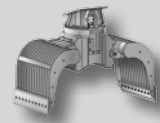
Zweischalengreifer



Mehrschalengreifer



Lasthebemagnet



Sortiergreifer

180MH/200MH

Traglasten Grundarm 6,00 m (C6.6i) + Stiel 4,0 m (D6.14iS)

Traglasten 180MH Grundarm 6,00 m (C6.6i) mit Stiel 4,00 m (D 6.14iS). Max. Ausladung 11,05 m

Höhe		2,5 m		4,0 m		5,5 m		7,0 m		8,5 m	
		FRONT	QUER	FRONT	QUER	FRONT	QUER	FRONT	QUER	FRONT	QUER
+ 9,0 m	abgestützt			7,8*	7	6*	4,5				
	unabgestützt			7,8*	4,9	5,3	3				
+ 7,5 m	abgestützt			8*	7	5,9*	4,5	4,3	3,1		
	unabgestützt			7,9	4,9	5,1	3	3,4	2		
+ 6,0 m	abgestützt			7,8*	7*	6*	4,5	4,2	3		
	unabgestützt			7,8*	4,9	5,1	3	3,4	2		
+ 4,5 m	abgestützt	7,7*	7,7*	8,4*	7,3	6,1	4,3	4,2	3	3,1	2,2
	unabgestützt	7,7*	7,7*	8,3	4,7	4,9	2,8	3,4	1,9	2,5	1,4
+ 3,0 m	abgestützt			9,1*	6,7	5,9	4,1	4	2,9	3	2,1
	unabgestützt			7,8	4,2	4,7	2,6	3,2	1,8	2,4	1,4
+ 1,5 m	abgestützt			9*	6,1	5,6	3,9	3,9	2,7	3	2,1
	unabgestützt			7,2	3,7	4,4	2,4	3,1	1,7	2,4	1,3
0 m	abgestützt			6,1*	5,9	5,5	3,7	3,8	2,7	2,9	2
	unabgestützt			6,1*	3,5	4,3	2,3	3	1,7	2,3	1,3
- 1,0 m	abgestützt					4,7*	3,7*	3,6*	2,6*		
	unabgestützt					4,2*	2,2*	3	1,6*		

Traglasten 200MH Grundarm 6,00 m (C 6.6i) mit Stiel 4,00 m (D 6.14iS). Max. Ausladung 11,05 m

Höhe		2,5 m		4,0 m		5,5 m		7,0 m		8,5 m	
		FRONT	QUER	FRONT	QUER	FRONT	QUER	FRONT	QUER	FRONT	QUER
+ 9,0 m	abgestützt			7,8*	7,8*	6*	5				
	unabgestützt			7,8*	5,6	5,7	3,5				
+ 7,5 m	abgestützt			8*	7,9	5,9*	5,1	4,7	3,5		
	unabgestützt			8*	5,6	5,7	3,5	3,9	2,4		
+ 6,0 m	abgestützt			7,8*	7,8*	6*	5	4,7	3,4		
	unabgestützt			7,8*	5,6	5,7	3,5	3,9	2,4		
+ 4,5 m	abgestützt	7,7*	7,7*	8,4*	8,1	6,3*	4,9	4,6	3,4	3,4	2,5
	unabgestützt	7,7*	7,7*	8,4*	5,3	5,5	3,3	3,8	2,3	2,8	1,7
+ 3,0 m	abgestützt			9,1*	7,8	6,5*	4,6	4,5	3,3	3,4	2,4
	unabgestützt			8,8*	4,8	5,3	3,1	3,7	2,2	2,8	1,6
+ 1,5 m	abgestützt			9*	7	6,3	4,4	4,4	3,1	3,3	2,4
	unabgestützt			8,2	4,4	5	2,9	3,6	2,1	2,7	1,6
0 m	abgestützt			6,1*	6,1*	5,6*	4,3	4,2*	3,1	3,1*	2,4
	unabgestützt			6,1*	4,1	4,9	2,7	3,5	2	2,7	1,5
- 1,0 m	abgestützt					4,7*	4,2*	3,6*	3		
	unabgestützt					4,7*	2,7	3,4	2		









Die angegebenen max. Nutzlastwerte in Tonnen beinhalten eine Standsicherheit von 33% oder sind berechnet bei 87% der hydraulischen Hebekraft, gemäß ISO10567. Diese Werte sind gültig an der Armspitze bei optimaler Stellung des entsprechenden Armsystems. *durch Hydraulik begrenzter Wert. Gewichte angebaute Lastaufnahmemittel (Greifer, Magnet, Lasthaken etc.) sind von den Traglastwerten abzuziehen. Alle Traglastangaben mit Unterwagenbreite 2,5 m. Unterwagenbreite 2,75 m optimal erhältlich.

Traglasten







Verstellausleger, Grundarm 1,87 m (C6.41) und Ausleger 3,10 m (C6.46)

+ Stiel 2,65 m (D6.3), Max. Ausladung 9,20 m

Traglasten 180MH Grundarm 1,87 m (C6.41) und Ausleger 3,10 m (C6.46) + Stiel 2,65 m (D6.3), Max. Ausladung 9,20 m

Höhe		3,0 m		4,5 m		6,0 m		7,5 m	
									
		FRONT	QUER	FRONT	QUER	FRONT	QUER	FRONT	QUER
+ 6,0 m	APS hinten angehoben			4,1*	4,0	3,7*	2,5		
	APS hinten abgesenkt			4,1*	4,1*	3,7*	2,8		
	Pratzen hi / vo abgesenkt			4,1*	4,1*	3,7*	3,7*		
	APS / Pratzen abgesenkt			4,1*	4,1*	3,7*	3,7*		
+ 4,5 m	APS hinten angehoben			4,5*	3,9	3,8*	2,6		
	APS hinten abgesenkt			4,5*	4,3	3,8*	2,9		
	Pratzen hi / vo abgesenkt			4,5*	5,1*	3,8*	3,8*		
	APS / Pratzen abgesenkt			4,5*	5,1*	3,8*	3,8*		
+ 3,0 m	APS hinten angehoben	7,1*	6,7*	5,2*	3,8	4,1*	2,6	2,9	1,7
	APS hinten abgesenkt	7,1*	7,1*	5,2*	4,1	4,1*	2,8	3,4*	1,9
	Pratzen hi / vo abgesenkt	7,1*	7,1*	5,2*	5,2*	4,1*	4,1*	3,4*	3,1
	APS / Pratzen abgesenkt	7,1*	7,1*	5,2*	5,2*	4,1*	3,8	3,4*	2,7
+ 1,5 m	APS hinten angehoben	8,4*	6,4	5,9*	3,7	4,0	2,5	2,9	1,6
	APS hinten abgesenkt	8,4*	7,1	5,9*	4,0*	4,3*	2,8	3,4*	1,8
	Pratzen hi / vo abgesenkt	8,4*	8,4*	5,9*	5,9*	4,3*	4,2*	3,4*	3,1
	APS / Pratzen abgesenkt	8,4*	8,4*	5,9*	5,5	4,3*	3,8	3,4*	2,7
+ 0 m	APS hinten angehoben	9,4*	6,4	5,9*	3,6	4,0	2,4	2,8	1,6
	APS hinten abgesenkt	9,4*	7,1	6,0*	4,0	4,3*	2,6	3,2*	1,8
	Pratzen hi / vo abgesenkt	9,4*	9,4*	6,0*	6,0*	4,3*	4,2	3,2*	3,0
	APS / Pratzen abgesenkt	9,4*	9,4*	6,0*	5,5	4,3*	3,8	3,2*	2,6
- 1,5 m	APS hinten angehoben	9,9*	6,0	6,0	3,4	3,9	2,2		
	APS hinten abgesenkt	9,9*	6,8	6,1*	3,8	4,4*	2,4		
	Pratzen hi / vo abgesenkt	9,9*	10,0*	6,1*	6,1*	4,4*	4,2		
	APS / Pratzen abgesenkt	9,9*	10,0*	6,1*	5,6	4,4*	3,6		
- 3,0 m	APS hinten angehoben	10,3*	6,0	6,0*	3,3				
	APS hinten abgesenkt	10,3*	6,8	6,0*	3,6				
	Pratzen hi / vo abgesenkt	10,3*	10,3*	6,0*	6,0*				
	APS / Pratzen abgesenkt	10,3*	10,3*	6,0*	5,5				

Traglasten 200MH Grundarm 1,87 m (C6.41) und Ausleger 3,10 m (C6.46) + Stiel 2,65 m (D6.3), Max. Ausladung 9,20 m

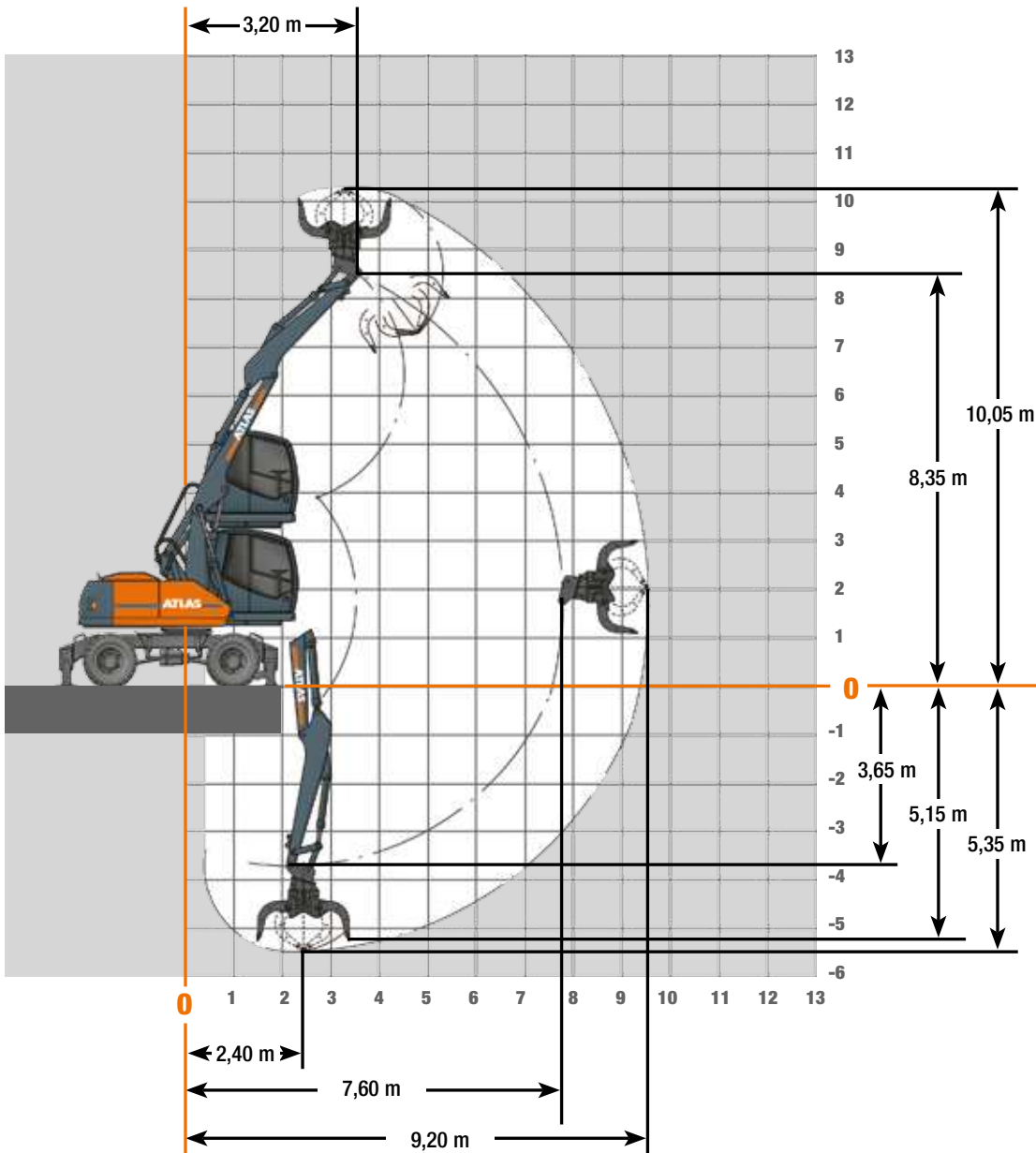
Höhe		3,0 m		4,5 m		6,0 m		7,5 m	
									
		FRONT	QUER	FRONT	QUER	FRONT	QUER	FRONT	QUER
+ 6,0 m	APS hinten angehoben			4,1*	4,1*	3,7*	2,9		
	APS hinten abgesenkt			4,1*	4,1*	3,7*	3,3		
	Pratzen hi / vo abgesenkt			4,1*	4,1*	3,7*	3,7*		
	APS / Pratzen abgesenkt			4,1*	4,1*	3,7*	3,7*		
+ 4,5 m	APS hinten angehoben			4,5*	4,4	3,8*	3,0		
	APS hinten abgesenkt			4,5*	4,5*	3,8*	3,3		
	Pratzen hi / vo abgesenkt			4,5*	4,5*	3,8*	3,8*		
	APS / Pratzen abgesenkt			4,5*	4,5*	3,8*	3,8*		
+ 3,0 m	APS hinten angehoben	7,1*	7,1*	5,3*	4,3	4,1*	2,9	3,3	2,0
	APS hinten abgesenkt	7,1*	7,1*	5,3*	4,7	4,1*	3,2	3,4*	2,2
	Pratzen hi / vo abgesenkt	7,1*	7,1*	5,3*	3,5*	4,1*	4,1*	3,4*	3,4*
	APS / Pratzen abgesenkt	7,1*	7,1*	5,3*	3,5*	4,1*	4,1*	3,4*	3,1
+ 1,5 m	APS hinten angehoben	8,4*	7,2	6,0*	4,2	4,3*	2,9	3,3	1,9
	APS hinten abgesenkt	8,4*	8,0	6,0*	4,6*	4,3*	3,2	3,4*	2,2
	Pratzen hi / vo abgesenkt	8,4*	8,4*	6,0*	5,9*	4,3*	4,3*	3,4*	3,4*
	APS / Pratzen abgesenkt	8,4*	8,4*	6,0*	5,9*	4,3*	4,2	3,4*	3,0
+ 0 m	APS hinten angehoben	9,5*	7,2	6,0*	4,2	4,4*	2,8	3,2*	1,9
	APS hinten abgesenkt	9,5*	8,1	6,0*	4,6	4,4*	3,1	3,2*	2,1
	Pratzen hi / vo abgesenkt	9,5*	9,5*	6,0*	6,0*	4,4*	4,4*	3,2*	3,2*
	APS / Pratzen abgesenkt	9,5*	9,5*	6,0*	6,0*	4,4*	4,2	3,2*	3,0
- 1,5 m	APS hinten angehoben	9,9*	6,9	6,1*	4,0	4,5*	2,6		
	APS hinten abgesenkt	9,9*	8,0	6,1*	4,5	4,5*	2,9		
	Pratzen hi / vo abgesenkt	9,9*	9,9*	6,1*	6,1*	4,5*	4,5*		
	APS / Pratzen abgesenkt	9,9*	9,9*	6,1*	6,1*	4,5*	4,1		
- 3,0 m	APS hinten angehoben	10,3*	6,9	6,0*	3,8				
	APS hinten abgesenkt	10,3*	8,0	6,0*	4,3				
	Pratzen hi / vo abgesenkt	10,3*	10,3*	6,0*	6,0*				
	APS / Pratzen abgesenkt	10,3*	10,3*	6,0*	6,0*				

Die angegebenen max. Nutzlastwerte in Tonnen beinhalten eine Standsicherheit von 33% oder sind berechnet bei 87% der hydraulischen Hebekraft, gemäß ISO10567. Diese Werte sind gültig an der Armspitze bei optimaler Stellung des entsprechenden Armsystems. *durch Hydraulik begrenzter Wert. Gewichte angebaute Lastaufnahmemittel (Greifer, Magnet, Lasthaken etc.) sind von den Traglastwerten abzuziehen. Alle Traglastangaben mit Unterwagenbreite 2,5 m. Unterwagenbreite 2,75 m optional erhältlich.

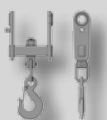
180MH/200MH

Arbeitsbereiche

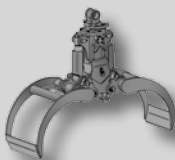
Verstellausleger, Grundarm 1,87 m (C6.41) und Ausleger 3,10 m (C6.46)
+ Stiel 2,65 m (D6.3)



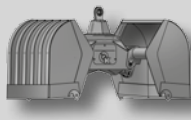
Anbauwerkzeuge



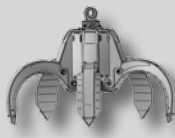
Lasthaken



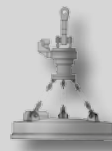
Holzgreifer



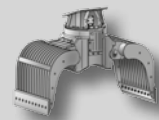
Zweischalengreifer



Mehrschalengreifer

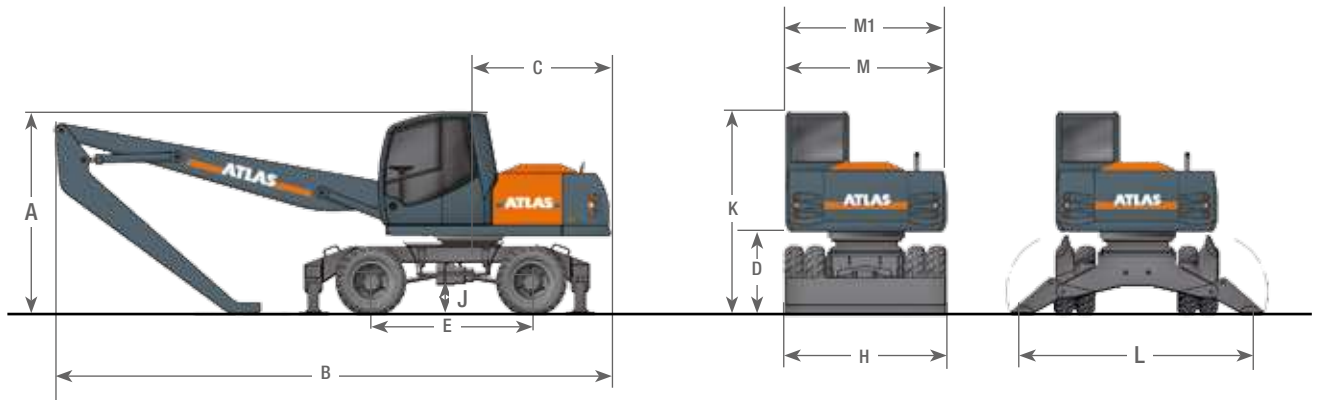


Lasthebemagnet

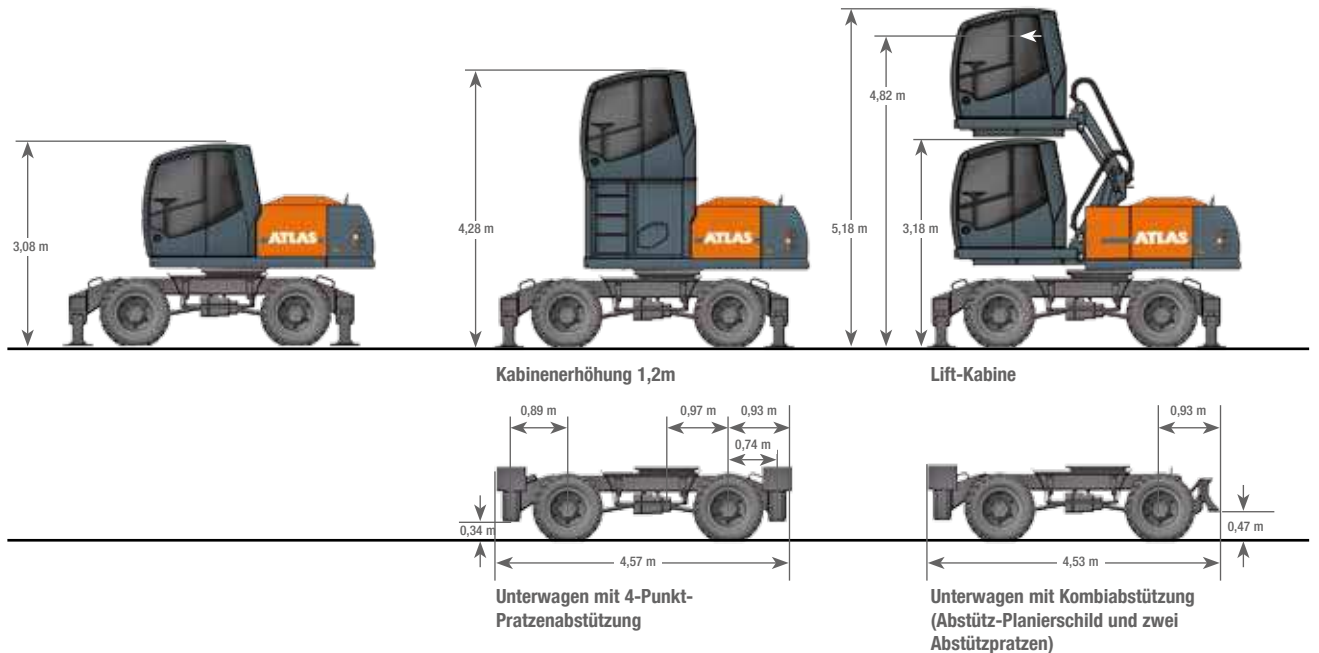


Sortiergreifer

Abmessungen



A	TRANSPORTHÖHE	D	LICHTE HÖHE BIS OBERWAGEN	1,22 m
	Verstellausleger mit Stiel 2,65 m	E	ACHSABSTAND	2,50 m
	Grundarm 6,00 m mit Stiel 4,00 m	H	BREITE UNTERWAGEN / PLANIERSCHILDBREITE	2,49 m
	Grundarm 6,00 m und Stiel mit Kippzylinder 4,00 m	J	BODENFREIHEIT	0,45 m
B	TRANSPORTLÄNGE	K	HÖHE ÜBER KABINE	3,08 m
	Verstellausleger mit Stiel 2,65 m	L	PRATZENBREITE (ausgefahren)	3,50 m
	Grundarm 6,00 m mit Stiel 4,0 m	M	OBERWAGEN - TRANSPORTBREITE	2,49 m
	Grundarm 6,00 m und Stiel mit Kippzylinder 4,0 m	M1	OBERWAGEN MIT LIFT - TRANSPORTBREITE	2,65 m
C	HECKSCHWENKRADIUS			2,19 m



www.atlasgmbh.com

ATLAS Maschinen GmbH
 BAGGER
 Atlasstrasse 6
 27777 Ganderkesee, Germany
 T: +49 (0) 4222 954 0
 F: +49 (0) 4222 954 343
 info@atlasgmbh.com