



BAUMASCHINEN

eberle hald[®]
Die Service-Marke für den Bau



eberle-hald Herbsttage

Top ausgestattete **Vorführmaschinen**
und **Anbaugeräte** führender Hersteller.

**Unschlagbare Angebote
erwarten Sie!**

- ✓ Mit Gewährleistung
- ✓ Neuzustand durch wenig Betriebsstunden
- ✓ Inkl. Inspektion und Service
- ✓ Top-Finanzierungsangebote
- ✓ Radikal reduziert
- ✓ Umfangreiche Ausstattung





EH[®] Hydraulikhämmer

Qualität von Epiroc

Effiziente Schall- und Vibrationsdämpfung, solides Verschleißschutzsystem und Konstruktion mit hoher Zuverlässigkeit. Leicht erreichbare Anschlüsse und Wartungspunkte sorgen für extrem kurze Stopps für Wartungs- / Pflegearbeiten und reduzieren erheblich die Kosten.

Leicht erreichbare
Anschlüsse und
Wartungspunkte

Trägerklassen
von 1,0 bis 12,0
Tonnen



EH40 Trägerklasse 1,0–3,0 t, Adapterplatte MS01

Art.: 57EH40AC | **3.600,00** €/Set*

EH50 Trägerklasse 2,0–4,5 t, Adapterplatte MS03

Art.: 57EH50AC | **4.600,00** €/Set*

EH60 Trägerklasse 2,5–6,0 t, Adapterplatte MS03

Art.: 57EH60AC | **5.600,00** €/Set*

EH70 Trägerklasse 5,0–9,0 t, Adapterplatte MS03

Art.: 57EH70AC | **6.900,00** €/Set*

EH70 Trägerklasse 5,0–9,0 t, Adapterplatte MS08

Art.: 57EH70AC | **7.250,00** €/Set*

EH80 Trägerklasse 7,0–12,0 t, Adapterplatte MS08

Art.: 57EH80AC | **9.250,00** €/Set*

EH80 Trägerklasse 7,0–12,0 t, Adapterplatte MS10

Art.: 57EH80AC | **10.300,00** €/Set*

*inkl. Verschlauchung und Hydraulikkupplungen flachdichtend oder schraubbar

Aufpreis Oil Quick Hammerschraubadapter OQ45-5

Preis = **1.525,00** €

(für EH 60, EH 70, EH 80)

INHALT

ATLAS Der Maßstab bei den Mobilien

Die Universalbagger beim Straßen- und Tiefbau

Seite 4-7

ATLAS Ladekran Service

EBERLE-HALD maximiert Ihre Einsatzbereitschaft

Seite 8

EPIROC Anbaugeräte

Seite 9

EUROCOMACH Kettenbagger und
Raupenkompaktlader. Innovativ und vielseitig

Seite 10-14

Kompakte, vielseitige und kräftige Mini- und Midibagger

KOBELCO Kompakt-Kettenbagger

Seite 15-19

Kompakte Abmessungen und hoher Komfort

KRAMER – Die kompakten Teleskop- und Radlader

Allradgelenkte Technik mit hoher Stapelnutzlast

Seite 20-24

EH[®] Safety-Card Ihre Maschinen sind Ihr Kapital

Mehr als eine Gewährleistungsverlängerung

Seite 25

WEYCOR Der kraftvolle Radlader für jede Baustelle

Radlader bestechen durch modernste Kinematik

Seite 26-28

EPIROC Anbaugeräte

Seite 29

AVANT Die vielseitigen und wendigen Multifunktionslader

Allround-Maschinen mit vielen Anbaugeräte-Optionen

Seite 30-32

KINSHOFER Anbaugeräte

Seite 33

VÖGELE Asphaltfertiger

Seite 34-35

Werkstatt-Service vom Profi

Seite 36

Ihre Baumaschine zur Wartung und Reparatur in besten Händen:

eh-Akademie

Seite 37

Wir machen Sie fit im Beruf und Ihrer täglichen Arbeit

Wir beraten Sie gerne!

Seite 38-39

Immer einen spezialisierten Ansprechpartner persönlich für Sie da!

Aberverkauf Anbaugeräte

Seite 40

HERBSTAKTION bei eberle-hald

FAHREN SIE DIE NEUESTE MASCHINENTECHNIK ZUM TOP-VORTEILSPREIS!

MIETEN > TESTEN > KAUFEN

Finanzierungsmöglichkeiten in Verbindung mit unserer Maschinenbruchversicherung möglich.

Wenn Sie über die Neuanschaffung einer Baumaschine nachdenken, möchten wir sicherstellen, dass Sie die beste Entscheidung treffen.

Daher bieten wir stets eine umfangreiche Auswahl an erstklassigen Vorführmaschinen an.

Neueste Maschinenteknik – einsatzbereit und hervorragend ausgestattet – einfach überzeugend.

In unserer Herbstaktion bieten wir Ihnen junge Vorführmaschinen zu unschlagbaren Preisen an. Diese Maschinen haben wenig Betriebsstunden, sind sorgfältig gepflegt und regelmäßig gewartet. Selbstverständlich erhalten Sie auf alle Maschinen eine Gewährleistung.

Nutzen Sie diese Gelegenheit – verpassen Sie nicht diese Chance! Kontaktieren Sie uns, wir beraten Sie gerne unverbindlich.

Für Ihre Baumaschine nur das Beste!

Wir bieten eine umfangreiche Auswahl an Zubehör bekannter Marken an.

 **BAUMOT**

 **bek**
GERÄTEBAU - GmbH

 **bema**

 **CANGINI**TM

 **DMS**
DMS Technologie GmbH

 **Epiroc**

 **Güdde**
Maschinenbau GmbH

 **HENLE**
Baumaschinentechnik

 **HGT**
www.hgt-greifer.de

 **HOLP**
it's Vario!

 **HKS**

 **Indexator**
Rotator Systems

 **KINSHOFER**

 **LEHNER**[®]
Streuen & Dosieren mit 12 Volt

 **Lehnhoff**[®]
HARTSTAHL

 **Leica**
Geosystems

 **MTS**
mehr Innovation

 **OilQuick**[®]

 **PREDATORE**

 **POWERILT**
AG

 **SCHMID**
FAHRZEUGBAU

 **SIMEX**[®]

 **TUCHEL**
MASCHINENBAU GmbH

 **VEI**



- ✔ maximale Leistung dank exzellenter Stabilität
- ✔ optimaler Schwerpunkt und ideale Gewichtsverteilung
- ✔ präzise Baggersteuerung auf Ihre Einsätze abgestimmt
- ✔ optimiertes Design für Grabarbeiten
- ✔ robuste Konstruktion
- ✔ Bedienerfreundlichkeit

**INDIVIDUELLE FINANZIERUNGS-
ANGEBOTE AUF ANFRAGE**

Der Maßstab bei den Mobilien.

Die ATLAS Mobilbagger sind die Generalisten beim Straßen- und Tiefbau. Ihre enorme Kraft, Standfestigkeit und Mobilität ermöglichen ein effektives Arbeiten unter nahezu allen Einsatzbedingungen.

Ausstattungsmerkmale (Grundgerät)

- 2. Werkzeugkasten
- Anbausatz für vollhydraulische Schnellwechseinrichtung
- Elektrische Betankungspumpe
- Hydraulischer Anbausatz „Komfort“, plus Zusatzkreislauf (z. B. Hammer, Schrottschere, Sortiergreifer)
- Komfortkabine mit guter Rundumsicht
- Leckölleitung, drucklos zum Tank
- LED Arbeitsscheinwerfer
- LED Rundumkennleuchte
- Löffelkippzylinder mit Umlenkgestänge
- Multifunktionaler Bildschirm mit Rückfahrkamera
- Planierschildbedienung über Hebel in linker Konsole
- Proportionale Bedienung der Schere Auf/Zu in linken Joystick
- Radio mit AUX-Schnittstelle, USB und Bluetooth
- Rohrbruchsicherungen für Auslegerhub-, Verstell- und Stielzylinder
- Schutzabdeckung Planierschildzylinder
- Thermoelektrische Kühlbox
- Verstellausleger



ATLAS Lagermaschinen

**Kurzfristig
 lieferbar**
 –
 Zwischenverkauf
 vorbehalten.

ZU TOP KONDITIONEN!



ATLAS 140 W 142W301398 Mietpreis* / Tag
162.000,- 160,-

- Betriebsgewicht** 15.000–16.500 kg
- Traglast** 5.500 kg
- Schaufelinh.** 0,7 – 1,0 m³
- Baujahr** 2022
- Max. Leistung** 90 kW / 122,4 PS / AS5
- Grabtiefe** 5,4 m
- Betriebsst.** 750 h

Grundgerät mit folgenden Optionen:
 Bereifung Caliber Power Grip 23, Zentralschmieranlage, größere Hydraulikpumpe von ATLAS 150 W, hydraulischer Anbausatz Ölmengenregulierung
Inklusive: Schnellwechsler Oil Quick OQ65



ATLAS 140 W 142W301401 Mietpreis* / Tag
159.000,- 160,-

- Betriebsgewicht** 15.000–16.500 kg
- Traglast** 5.500 kg
- Schaufelinh.** 0,7 – 1,0 m³
- Baujahr** 2023
- Max. Leistung** 90 kW / 122,4 PS / AS5
- Grabtiefe** 5,4 m
- Betriebsst.** 10 h

Grundgerät mit folgenden Optionen:
 Hydraulischer Anbausatz Komfort, Anbausatz für vollhydraulischer Schnellwechsler, zweiter Werkzeugkasten, Schutzblech für Planierschild
Inklusive: Schnellwechsler HS 10 DL



ATLAS 150 W 152W301376 Mietpreis* / Tag
173.000,- 165,-

- Betriebsgewicht** 16.200–18.500 kg
- Traglast** 6.500 kg
- Schaufelinh.** 0,7 – 1,1 m³
- Baujahr** 2022
- Max. Leistung** 105 kW / 143 PS / AS5
- Grabtiefe** 5,55 m
- Betriebsst.** 20 h

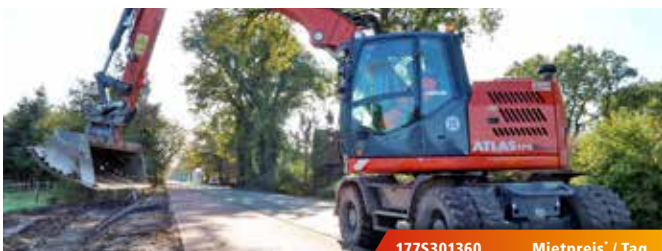
Grundgerät mit folgenden Optionen:
 Bereifung Caliber Power Grip 23, Zentralschmieranlage, 2. Werkzeugkasten, schweres Gegengewicht 4,5 t, Sonderachse mit Übersetzung i=18,67
Inklusive: Schnellwechsler Oil Quick OQ65



ATLAS 165 WSR 177S301327 Mietpreis* / Tag
191.000,- 175,-

- Betriebsgewicht** 18.500–19.500 kg
- Traglast** 7.800 kg
- Schaufelinh.** 0,7 – 1,3 m³
- Baujahr** 2022
- Max. Leistung** 115 kW / 157 PS / AS5
- Grabtiefe** 5,55 m
- Betriebsst.** 120 h

Grundgerät mit folgenden Optionen:
 Bereifung Caliber Power Grip 23, verbreiterte Achsen 2.750 mm, hydraulischer Anbausatz Komfort, Anbausatz vollhydraulischer Schnellwechsler
Inklusive: Schnellwechsler Oil Quick OQ65



ATLAS 175 WSR 177S301360 Mietpreis* / Tag
195.000,- 180,-

- Betriebsgewicht** 18.500–19.500 kg
- Traglast** 7.800 kg
- Schaufelinh.** 0,7 – 1,3 m³
- Baujahr** 2022
- Max. Leistung** 115 kW / 157 PS / AS5
- Grabtiefe** 5,55 m
- Betriebsst.** 10 h

Grundgerät mit folgenden Optionen:
 Bereifung Caliber Power Grip 23, verbreiterte Achsen 2.750 mm, hydraulischer Anbausatz Komfort, Anbausatz vollhydraulischer Schnellwechsler
Inklusive: Schnellwechsler Oil Quick OQ65





ATLAS Vorführmaschinen

**Kurzfristig
lieferbar**

 –
 Zwischenverkauf
vorbehalten.

ZU TOP KONDITIONEN!

ATLAS 175 WSR

 1775301382 Mietpreis* / Tag
183.000,- 180,-

Betriebsgewicht 18.500–20.500 kg	Traglast 7.800 kg	Schaufelinh. 0,7 – 1,3 m ³	Baujahr 2024
Max. Leistung 115 kW / 157 PS / AS5	Grabtiefe 6,1 m	Betriebsst. 5 h	

Grundgerät mit folgenden Optionen:

Bereifung Caliber Power Grip 23, verbreiterte Achsen 2.750 mm, hydraulischer Anbausatz

Komfort, Anbausatz vollhydraulischer Schnellwechsler

Inklusive: Schnellwechsler Oil Quick OQ65

ATLAS 175 WSR

 1775301342 Mietpreis* / Tag
208.000,- 180,-

Betriebsgewicht 18.500–20.500 kg	Traglast 9.557 kg	Schaufelinh. 0,7 – 1,3 m ³	Baujahr 2022
Max. Leistung 115 kW / 157 PS / AS5	Grabtiefe 6,1 m	Betriebsst. 360 h	

Grundgerät mit folgenden Optionen:

TÜV-Gutachten, 8-fach Bereifung 315/70 R22.5, Elektrische Zentralschmieranlage, Verbreiterte Sonderachsen 2.750 mm, Planierschild 2.750 mm breit, Schutzabdeckung Planierschildzylinder, Zweiter Werkzeugkasten am Unterwagen, Elektrische Betankungspumpe, Grundauser mit Verstellzylinder, Ausleger mit einem Stielzylinder, Stiel Nutzlänge 2.660 mm, Löffelkippzylinder mit Umlenkgestänge, Rohrbruchsicherung für Stiel- und Löffelkippzylinder, Vorbereitung vollhydr. Schnellwechsler, Ausleger Verrohrung in Stahl, hydr. Anbausatz Ölmengenreduzierer, 1 LED Arbeitsscheinwerfer Ausleger, 2 LED Arbeitsscheinwerfer Kabine vorne, 1 LED Arbeitsscheinwerfer Kabine hinten, 1 LED Rundumkennleuchte, Planierschild- oder Prätzenbedienung auf Hebel, Scherenbedienungen (Auf/Zu) Rocker, Radio mit AUX-Schnittstelle, Thermoelektrische Kühlbox

Inklusive: Schnellwechsler Oil Quick OQ65

ATLAS 185 W

 185W311285 Mietpreis* / Tag
189.000,- 190,-

Betriebsgewicht 18.600–20.500 kg	Traglast 11.400 kg	Schaufelinh. 0,7 – 1,3 m ³	Baujahr 2024
Max. Leistung 129 kW / 175,4 PS / AS5	Grabtiefe 6,4 m	Betriebsst. 30 h	

Grundgerät mit folgenden Optionen:

8-fach Bereifung 315/70 R22.5, Elektrische Zentralschmieranlage, Schutzabdeckung Planierschildzylinder, Zweiter Werkzeugkasten am Unterwagen, Elektrische Betankungspumpe, Grundauser mit Verstellzylinder, Ausleger mit einem Stielzylinder, Stiel Nutzlänge 2.660 mm, Löffelkippzylinder mit Umlenkgestänge, Rohrbruchsicherung für Stiel- und Löffelkippzylinder, Vorbereitung vollhydr. Schnellwechsler, 1 LED Arbeitsscheinwerfer Ausleger, 2 LED Arbeitsscheinwerfer Kabine vorne, Scherenbedienungen (Auf/Zu) Rocker, Radio mit AUX-Schnittstelle

Inklusive: Schnellwechsler Oil Quick OQ70/55

ATLAS 190 W

 197W301283 Mietpreis* / Tag
209.500,- 205,-

Betriebsgewicht 19.000–21.000 kg	Traglast 10.000 kg	Schaufelinh. 0,76 – 1,3 m ³	Baujahr 2022
Max. Leistung 116 kW / 158 PS / AS5	Grabtiefe 5,8 m	Betriebsst. 350 h	

Grundgerät mit folgenden Optionen:

Verbreiterte Achsen Breite 2.750 mm, 8-fach Bereifung Caliber Power Grip 23, hydr. Erweiterung zum Abruf von max. 5 Verbrauchern aus der Kabine mit voreingestellten Drückern

Inklusive: Schnellwechsler Oil Quick OQ70/55

Wir bieten Ihnen:

- Erstklassigen Service durch unser Fachpersonal
- UVV-Abnahme nach BetrSichV / DGUV-Vorschrift 52
- Prüfprotokoll und Prüfsiegel

ATLAS LADEKRANE SERVICE





ATLAS

175WSR Mobilbagger mit Verstellausleger

**Kurzfristig
lieferbar**—
Zwischenverkauf
vorbehalten.**ATLAS 175WSR****Vorfühmaschine****Kurzfristig
lieferbar**—
Zwischenverkauf
vorbehalten.

- ✔ Kraftvolles Drehmoment bei besten Verbrauchswerten
- ✔ Hohe Grabkraft kombiniert mit perfekter Standfähigkeit

Technische Daten:**Motor**Deutz TCD 4.1
L4 EU Stufe V5**Max. Leistung**

115 KW /156 PS

**Betriebsgewicht**

18.520 KG

**Max. Grabtiefe**

5.555 mm

**Reichweite**

9.915 mm

Gesamtlänge: 8.020 mm**Gesamtbreite:** 2.750 mm**Gesamthöhe:** 3.114 mm**Baujahr:** 2021**Betriebsstunden:** ca. 800 h**Inkl. Schnellwechsler****Oil Quick OQ 70/55****Ausstattung:**

- Klimaautomatik
- Elektrische Kühlbox
- Radio mit USB
- Luftfederter Fahrersitz mit Sitzheizung
- Verbreiterte Achsen des Unterwagens 2.750mm
- Sonderbereifung Caliber Power Grip 23
- Verstellausleger
- Schutzabdeckung Planierschildzylinder
- Rohrbruchsicherungen
- Verbreitertes Planierschild 2.750mm
- Zentralschmieranlage
- Leckölleitung
- Zusatzkreislauf (Schere, Greifer)
- Elektrische Betankungspumpe
- LED-Arbeitsscheinwerfer
- Oil Quick Schnellwechsler OQ 70/55

EH-Nr.: 29288

Mietpreis / Monat

Sondernettopres

4.557,-
inkl. Löffelpaket**159.500,-**

Wir beraten Sie gerne!

Bei den jeweiligen Kontaktmöglichkeiten
Ihrer Niederlassung vor Ort.

**MIETEN > TESTEN > KAUFEN**

Mieten Sie Ihren ATLAS, um diesen zu testen!
Anschließend bieten wir Ihnen eine Finanzierungsmöglichkeit, in Verbindung mit unserer Maschinenbruchversicherung an.





ATLAS LADEKRANE SERVICE

EBERLE-HALD MAXIMIERT IHRE EINSATZBEREITSCHAFT

JETZT
TERMIN
SICHERN!

Sicher durch das Jahr!

LKW-Ladekrane müssen einmal jährlich einer UVV-Prüfung unterzogen werden. Bei dieser Prüfung werden die Maschinen auf sicherheitstechnische Mängel überprüft und etwaige Mängel beseitigt. Unternehmer tragen die Verantwortung für die Gesundheit und Sicherheit ihrer Angestellten. Daher ist es erforderlich, die UVV-Prüfung für ihre LKW-Ladekrane pünktlich zu erneuern.

Die Pakete:

Mit den Servicepaketen Basis und Komplett von eberle-hald decken wir für Sie stufenweise alle Servicewünsche ab. Sie wählen das für Ihr Unternehmen und Ihren Einsatzzweck passende Servicepaket und erhalten beste technische Sicherheit und wirtschaftliche Planbarkeit. Wir berücksichtigen flexible Vertragslaufzeiten sowie die Einsatzdauer Ihres ATLAS Geräts.

	BASIS	KOMPLETT
1. Gesetzl. Prüfungen – UVV	✓	✓
2. Service / Wartung	✓	✓
3. Reparaturen an Ladekrane	✗	✓

Alle Reparaturen und Kundendienste werden gemäß der Herstellervorgaben durchgeführt!

Unser umfangreiches Sortiment an ATLAS Ladekranen umfasst:

Leichte Krane	120,-	Mittelschwere Krane	160,-	Schwere Krane	240,-
 Reichweite 11 m – 16,3 m		 Reichweite 6,5 m – 20,7 m		 Reichweite 15,9 m – 23,0 m	
 Traglast 1,7 t – 4,7 t		 Traglast 2,8 t – 8,3 t		 Traglast 1,9 t – 13,4 t	
 Lastmoment 5,51 mt – 9,59 mt		 Lastmoment 11,38 mt – 20,9 mt		 Lastmoment 15,9 mt – 58,21 mt	

GRABGREIFER GL3535, GL6040 mit Rotator



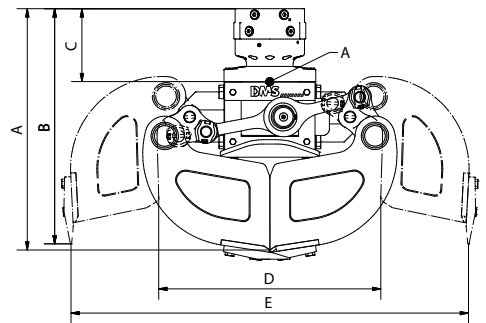
Der Grabgreifer mit quer verbautem Hydraulikzylinder ist unsere Anbau-Lösung für das effiziente Ausheben von Gräben und Schächten. Durch die optimierte Schalenform ist gleichzeitig auch das **Bewegen von Schüttgut und das Greifen größerer Objekte möglich**. Durch den patentierten Zylinder-Aufbau des Greifers werden eine kompakte Bauweise mit besonderer, doppelt wirkender Schließkraft und eine hohe Schadensresistenz vereint. Der Grabgreifer mit liegendem Zylinder ist als Festanbau oder pendelnde Variante verfügbar.

Modelle	GL3535 inkl. Aufnahme MS03	GL6040 inkl. Aufnahme MS03
Baggengewichtsklasse (t)	2 – 3,5	3,5 – 6,0
Schalenbreite (mm)	350	400
Öffnungsweite (mm)	980	1.205
Inhalt (l)	50	70
Empf. Literleistung Drehen (l)	6 – 25	15 – 25
Empf. Literleistung Greifen (l)	25 – 45	30 – 45
Gewicht (mit Rotator) (kg)	144	251
Betriebsdruck max (bar)		250
Schließkraft (kN)	16	20
Drehmoment (Nm)	1.200	2.500
Anzahl der Zähne		3
Art.-Nr.	5195481	5200455
€/St.	6.625,00	7.885,00

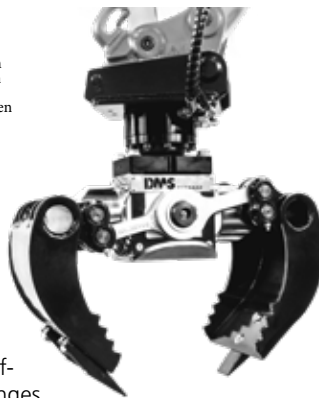
ab 6.625,- Art.-Nr. siehe Tabelle

Vorteile auf einen Blick:

- › geringe Bauhöhe
- › optimaler Greifraum
- › verschleissarm
- › hochfestes Material
- › ausfallsicher
- › einfach erweiterbar



SORTIERGREIFER SG2030 mit Rotator



Eine Klasse für sich! Die Aufgaben im Garten- und Landschaftsbau, Sportstättenbau sind vielfältig! Ob beim Setzen von Natursteinen, Verladen von Grünschnitt oder Bewegen von Schüttgütern – überall kommen die Sortiergreifer von DMS als Alleskönner zum Einsatz. Die Vorteile dieser etablierten Greifer sind ihre geringe Bauhöhe, ein optimaler Greifraum zwischen den Greifschalen und ein geringes Gewicht bei extremer Robustheit. Ermöglicht wird diese perfekte Kombination durch den speziell entwickelten Hydraulikzylinder.

- › starker Rotator
- › schraubbare Zähne
- › vollständig gekapselter Kolben
- › optimaler Greifraum
- › innenliegende Ölkanäle
- › hochwertige Buchsen mit Langzeitschmierung

Technische Daten	SG2030 mit Rotator inkl. MS01
Baggengewichtsklasse (t)	1 – 2
Schalenbreite (mm)	300
Öffnungsweite (mm)	816
Inhalt (l)	20
Gewicht (mit Rotator) (kg)	115
Schließkraft (kN)	16
Drehmoment (Nm)	1.000

4.570,- Art.-Nr. 5113000



WURZELRATTE WR20/ WR60



Praktische Lösung für die Wurzelstock-Entfernung mit dem Bagger.

Schmale L-Haken Form:

Die kompakte und robuste Bauweise in L-Form sorgt für minimalen Widerstand, während die Kraft optimal übertragen wird.

Perfekter Schneidwinkel:

Die allseitigen Schneiden sind gerade und im perfekten Winkel ausgerichtet, um das Holz effektiv zu schneiden und zu spalten.

Technische Daten	WR20 inkl. Aufnahme MS01	WR60 inkl. Aufnahme MS03
Baggengewichtsklasse (t)	1 – 2	2 – 6
Gewicht (inkl. Aufnahme) (kg)	35	50
Messerhöhe (mm)	215	290
Breite (mm)	310	40
Messerbreite (mm)	80	120
Art.-Nr.	5113092	5113093
€/St.	1.390,00	1.590,00

ab 1.390,- Art.-Nr. siehe Tabelle



**INDIVIDUELLE FINANZIERUNGS-
ANGEBOTE AUF ANFRAGE**

- ✔ maximale Leistung dank kraftvoller Performance
- ✔ feinfühliges Arbeiten durch „Load Sensing“ Hydraulik
- ✔ hoher Arbeitskomfort durch gute Sicht
- ✔ hohe Hubkräfte
- ✔ wartungsfreundlich



Innovativ und vielseitig. Eine Marke setzt sich durch.

Kompakte, vielseitige und kräftige Mini- und Midibagger, die gute Performance und Komfort auf der Baustelle bieten. Die Raupen-Kompaktlader, mit einer Nutzlast von 1.840 kg bis 2.572 kg, bewegen sich agil und sicher in jedem Terrain. Sie bieten dem anspruchsvollen Anwender Komfort und eine exzellente Sicht auf das Arbeitsfeld und zeichnen sich durch ihre extreme Manövrierfähigkeit und unerreichte Vielseitigkeit aus.

Ausstattungsmerkmale (Grundgerät)

- „Load-Sensing“ + Flow Sharing Steuerblock (ab 22ZT bis 100TR)
- 2 LED Arbeitsscheinwerfer vorn
- Auto Idle (automatische Drehzahlreduzierung)
- größte Kabine in der Kurzheckklasse
- Komfortkabine
- Lasthaken auf Pleuelstange
- Planierschild
- ROPS/TOPS (FOPS Stufe 1) geprüft
- weniger Wärmeentwicklung in der Kabine durch seitlichen Verbrennungsmotor



EUROCOMACH Lagermaschinen

ZU TOP KONDITIONEN!

Kurzfristig lieferbar
— Zwischenverkauf vorbehalten.



EUROCOMACH 122T

GA01617 Mietpreis* / Tag
19.900,- 50,-

- Betriebsgewicht** 1.305 kg
- Traglast** 260 kg
- Baujahr** 2023
- Max. Leistung** 8,8 kW / 11,8 PS
- Grabtiefe** 1,86 m
- Betriebsst.** 5 h

Grundgerät mit folgenden Optionen:

ABS-Dach für Rollbügel, garantiert FOPS-Niveau Stufe I für den ArbeiterABS Schutzdach

Inklusive: Schnellwechsler MS 01-2

Powertilt: MS01-2 PT4.5: **3.435,-**



EUROCOMACH 122T

GA01752 Mietpreis* / Tag
19.900,- 50,-

- Betriebsgewicht** 1.305 kg
- Traglast** 260 kg
- Baujahr** 2023
- Max. Leistung** 8,8 kW / 11,8 PS
- Grabtiefe** 1,86 m
- Betriebsst.** 5 h

Grundgerät mit folgenden Optionen:

Rollbügel, garantiert FOPS-Niveau Stufe I

Inklusive: Schnellwechsler MS 01-2

Powertilt: MS01-2 PT4.5: **3.435,-**



EUROCOMACH 152T

LD00299 Mietpreis* / Tag
24.250,- 50,-

- Betriebsgewicht** 1.800 kg
- Traglast** 300 kg
- Baujahr** 2023
- Max. Leistung** 12,0 kW / 15,4 PS
- Grabtiefe** 2,02 m
- Betriebsst.** 5 h

Grundgerät mit folgenden Optionen:

Kabine, Radio mit Bluetooth, Zusätzliche LED-Balken, Stoff Sitz

Inklusive: Schnellwechsler MS 01-2

Powertilt: MS01-2 PT4.5: **3.435,-**



EUROCOMACH 152T

LD00330 Mietpreis* / Tag
22.000,- 50,-

- Betriebsgewicht** 1.690 kg
- Traglast** 300 kg
- Baujahr** 2023
- Max. Leistung** 12,0 kW / 15,4 PS
- Grabtiefe** 2,02 m
- Betriebsst.** 10 h

Grundgerät mit folgenden Optionen:

Schutzdach, Zusätzliche LED-Balken

Inklusive: Schnellwechsler MS 01-2

Powertilt: MS01-2 PT4.5: **3.435,-**



EUROCOMACH 17SR

LL00080 Mietpreis* / Tag
22.000,- 55,-

- Betriebsgewicht** 1.770 kg
- Traglast** 360 kg
- Baujahr** 2023
- Max. Leistung** 12,0 kW / 15,4 PS
- Grabtiefe** 2,02 m
- Betriebsst.** 10 h

Grundgerät mit folgenden Optionen:

Schutzdach, Zusätzliche LED-Balken

Inklusive: Schnellwechsler MS 01-2

Powertilt: MS01-2 PT4.5: **3.435,-**



EUROCOMACH 17SR

LL00060 Mietpreis* / Tag
24.900,- 55,-

- Betriebsgewicht** 1.880 kg
- Traglast** 360 kg
- Baujahr** 2022
- Max. Leistung** 12,0 kW / 15,4 PS
- Grabtiefe** 2,02 m
- Betriebsst.** 5 h

Grundgerät mit folgenden Optionen:

Kabine, Radio mit Bluetooth, Zusätzliche LED-Balken, Stoff Sitz

Inklusive: Schnellwechsler MS 01-2

Powertilt: MS01-2 PT4.5: **3.435,-**





EUROCOMACH Lagermaschinen

ZU TOP KONDITIONEN!

Kurzfristig lieferbar
– Zwischenverkauf vorbehalten.



EUROCOMACH 18ZT LE00555 Mietpreis' / Tag
26.000,- 55,-

- Betriebsgewicht** 1.940 kg
- Traglast** 420 kg
- Baujahr** 2023
- Max. Leistung** 11,3 kW / 15,4 PS
- Grabtiefe** 2,28 m
- Betriebsst.** 5 h

Grundgerät mit folgenden Optionen:

Zusätzliche LED-Balken an Kabine, Radio versehen mit BLUETOOTH Verbindung und Freisprecheinrichtung, Zusatzgewicht, Stoffsitz

Inklusive: Schnellwechsler MS 01-2
Powertilt: MS01-2 PT4.5: **3.435,-**



EUROCOMACH 19ZT LF00902 Mietpreis' / Tag
28.750,- 55,-

- Betriebsgewicht** 1.990 kg
- Traglast** 610 kg
- Baujahr** 2023
- Max. Leistung** 13,7 kW / 18,6 PS
- Grabtiefe** 2,28 m
- Betriebsst.** 5 h

Grundgerät mit folgenden Optionen:

Schutzdach, Vorbereitung für hydraulischen Schnellwechsler, Vorbereitung zum Umschlag von Lasten, Zusätzliche LED-Balken, Antisalz Behandlung zum Schutz der verzinkten Teile, Zusatzgewicht, Zusatzhydraulik AUX 2, Innenverlegung des 2. Steuerkreises auf den Löffelstiel

Inklusive: Schnellwechsler HS 01 DL **Powertilt:** HS01-DL PT4.5: **3.804,-**



EUROCOMACH 19TR LG00116 Mietpreis' / Tag
35.750,- 60,-

- Betriebsgewicht** 2.120 kg
- Traglast** 490 kg
- Baujahr** 2022
- Max. Leistung** 13,7 kW / 18,6 PS
- Grabtiefe** 2,38 m
- Betriebsst.** 10 h

Grundgerät mit folgenden Optionen:

Kabine, Vorbereitung für hydraulischen Schnellwechsler, Vorbereitung zum Umschlag von Lasten, Radio versehen mit BLUETOOTH und Freisprecheinrichtung, Zusätzliche LED-Balken, Stoffsitz, Zusatzgewicht, Zusatzhydraulik AUX 2, Leckölleitung

Inklusive: Schnellwechsler HS 01 DL **Powertilt:** HS01-DL PT4.5: **3.804,-**



EUROCOMACH 20TL BM20336 Mietpreis' / Tag
78.000,- 85,-

- Betriebsgewicht** 5.470 kg
- Nutzlast** 2.572 kg
- Baujahr** 2024
- Max. Leistung** 53,7 kW / 73,0 PS
- Max. Überladehöhe** 3.102 mm
- Betriebsst.** 10 h

Grundgerät mit folgenden Optionen:

Luftgefederter Sitz, Rückfahrkamera in Farbe, Zusätzlicher LED Balken vorne, Elektrische Betankungspumpe zum Befüllen mit Treibstoff, Schnellwechslerkit + Zusatzhydraulik AUX 2, Antisalzbehandlung

Inklusive: Palettengabel 1200 mm Zinkenlänge



EUROCOMACH 19ZT LF00820 Mietpreis' / Tag
31.000,- 55,-

- Betriebsgewicht** 1.990 kg
- Traglast** 610 kg
- Baujahr** 2023
- Max. Leistung** 13,7 kW / 18,6 PS
- Grabtiefe** 2,28 m
- Betriebsst.** 10 h

Grundgerät mit folgenden Optionen:

Kabine, Vorbereitung für hydraulischen Schnellwechsler, Vorbereitung zum Umschlag von Lasten, Radio versehen mit BLUETOOTH und Freisprecheinrichtung, Zusätzliche LED-Balken, Stoffsitz, Antisalz Behandlung zum Schutz der verzinkten Teile, Zusatzgewicht, Zusatzhydraulik AUX 2, Innenverlegung des 2. Steuerkreises auf den Löffelstiel

Inklusive: Schnellwechsler HS 01 DL **Powertilt:** HS01-DL PT4.5: **3.804,-**



EUROCOMACH 22SR GC10662 Mietpreis' / Tag
36.000,- 60,-

- Betriebsgewicht** 2.320 kg
- Traglast** 760 kg
- Baujahr** 2023
- Max. Leistung** 15,4 kW / 20,9 PS
- Grabtiefe** 2,56 m
- Betriebsst.** 10 h

Grundgerät mit folgenden Optionen:

Kabine, Vorbereitung für hydraulischen Schnellwechsler, Zusätzliche LED Arbeitsscheinwerfer, Radio versehen mit BLUETOOTH und Freisprecheinrichtung, Zusatzhydraulik AUX2, Vorbereitung zum Umschlag von Lasten, Innenverlegung des 2. Steuerkreises auf den Löffelstiel

Inklusive: Schnellwechsler HS 03 DL **Powertilt:** HS01-DL PT4.5: **3.804,-**





EUROCOMACH Lagermaschinen

ZU TOP KONDITIONEN!

Kurzfristig
lieferbar

–
Zwischenverkauf
vorbehalten.



EUROCOMACH 22SR

GC10372 Mietpreis* / Tag
31.500,- 60,-

- Betriebsgewicht** 2.200 kg
- Traglast** 760 kg
- Baujahr** 2022
- Max. Leistung** 15,4 kW / 20,9 PS
- Grabtiefe** 2,56 m
- Betriebsst.** 10 h

Grundgerät mit folgenden Optionen:

Schutzdach, Vorbereitung für hydraulischen Schnellwechsler, Zusätzliche LED Arbeitsscheinwerfer, Zusatzhydraulik AUX2, Vorbereitung zum Umschlag von Lasten, Innenverlegung des 2. Steuerkreises auf den Löffelstiel

Inklusive: Schnellwechsler HS 03 DL **Powertilt:** HS01-DL PT4.5: 3.804,-



EUROCOMACH 45TR

GU00128 Mietpreis* / Tag
64.000,- 90,-

- Betriebsgewicht** 4.750 kg
- Traglast** 2.220 kg
- Baujahr** 2023
- Max. Leistung** 32,3 kW / 43,9 PS
- Grabtiefe** 3,23 m
- Betriebsst.** 5 h

Grundgerät mit folgenden Optionen:

Vorbereitung für hydraulischen, Elektrische Pumpe zum Befüllen mit Treibstoff, Klima-Anlage, Radio versehen mit BLUETOOTH und Freisprecheinrichtung, Zusätzlicher LED-Balken, Leckölleitung, Zusatzhydraulik AUX2 und AUX3, Rückfahrkamera in Farbe, Vorbereitung zum Umschlag von Lasten, Innenverlegung des 3. Steuerkreises auf den Löffelstiel

Inklusive: Schnellwechsler HS 03H DL **Powertilt:** HS03H-DL PT050: 6.200,-



EUROCOMACH 50ZT

GR00160 Mietpreis* / Tag
63.500,- 90,-

- Betriebsgewicht** 4.950 kg
- Traglast** 1.260 kg
- Baujahr** 2023
- Max. Leistung** 42,6 kW / 57,9 PS
- Grabtiefe** 3,33 m
- Betriebsst.** 5 h

Grundgerät mit folgenden Optionen:

Vorbereitung für hydraulischen, Elektrische Pumpe zum Befüllen mit Treibstoff, Klima-Anlage, Radio versehen mit BLUETOOTH und Freisprecheinrichtung, Zusätzlicher LED-Balken, Leckölleitung, Zusatzhydraulik AUX2 und AUX3, Rückfahrkamera in Farbe, Vorbereitung zum Umschlag von Lasten, Innenverlegung des 3. Steuerkreises auf den Löffelstiel

Inklusive: Schnellwechsler HS 03H DL **Powertilt:** HS03H-DL PT050: 6.200,-



EUROCOMACH 55TR

GV00191 Mietpreis* / Tag
67.000,- 95,-

- Betriebsgewicht** 5.400 kg
- Traglast** 2.880 kg
- Baujahr** 2023
- Max. Leistung** 42,6 kW / 57,9 PS
- Grabtiefe** 3,49 m
- Betriebsst.** 5 h

Grundgerät mit folgenden Optionen:

Vorbereitung für hydraulischen Schnellwechsler, Elektrische Pumpe zum Befüllen mit Treibstoff, Klima-Anlage, Radio versehen mit BLUETOOTH und Freisprecheinrichtung, Rückfahrkamera in Farbe mit Visualisierung, Zusätzlicher LED-Balken, Leckölleitung, Zusatzhydraulik AUX2, Vorbereitung zum Umschlag von Lasten, Zusatzgewicht, Innenverlegung des 2. Steuerkreises auf den Löffelstiel

Inklusive: Schnellwechsler HS 03H DL **Powertilt:** HS03H-DL PT050: 6.200,-



EUROCOMACH 60ZT

G120402 Mietpreis* / Tag
68.000,- 95,-

- Betriebsgewicht** 5.970 kg
- Traglast** 2.880 kg
- Baujahr** 2023
- Max. Leistung** 45,0 kW / 61,2 PS
- Grabtiefe** 3,73 m
- Betriebsst.** 5 h

Grundgerät mit folgenden Optionen:

Vorbereitung für hydraulischen Schnellwechsler, Radio versehen mit BLUETOOTH und Freisprecheinrichtung, Rückfahrkamera in Farbe mit Visualisierung, Zusatzgewicht außen von 330 kg, Zusatzhydraulik AUX3, Joysticks die zusammen mit dem Sitzfederung aufgehängt sind, Vorbereitung zum Umschlag von Lasten, Innenverlegung des 2. Steuerkreises auf den Löffelstiel

Inklusive: Schnellwechsler HS 03H DL **Powertilt:** HS03H-DL PT050: 6.200,-



EUROCOMACH 100TR

DL00604 Mietpreis* / Tag
94.500,- 165,-

- Betriebsgewicht** 9.900 kg
- Traglast** 3.690 kg
- Baujahr** 2023
- Max. Leistung** 53,7 kW / 73,0 PS
- Grabtiefe** 4,57 m
- Betriebsst.** 10 h

Grundgerät mit folgenden Optionen:

Luftgefederter Sitz, Rückfahrkamera in Farbe, Rückspiegel rechts an der Kabine, 2 zusätzliche LED Balken vorne an der Kabine, Zusatzgewicht 800 kg, Vorbereitung zum Heben von Lasten, Vorbereitung für hydraulischen Schnellwechsler

Inklusive: Schnellwechsler HS 08 DL **Powertilt:** HS08 DL PT100: 9.950,-



DER NEUE **KLEINE** FÜR **GROSSE** LÖSUNGEN!

Der neue Eurocomach **MTL50** ist die optimale Lösung für große und kleine Projekte.



Video MTL50

Stark und Kompakt

Dank des kraftvollen Kubota Motors erreicht der MTL eine Hublast von über 700 Kg und eine Öl Leistung von 50 Liter in der Minute.

Sicherheit

Durch die Push to Operate Taste steht die Sicherheit für den Bediener im Vordergrund. Der MTL kann nur nach Bestätigung der PTO Taste gestartet werden.



Multifunktional

Durch den C2 Schnellwechsler gibt es eine Vielzahl an unterschiedlichen Anbaugeräten.

Anpassungsfähig

Der MTL ist in zwei Breiten erhältlich:
890 mm Breite | 1050mm Breite
Somit findet sich der MTL auf der kleinsten Baustelle pudelwohl.

Technische Daten	MTL 50 NT	MTL 50 WT
Motorleistung (kW / PS)	18,2/24,4	18,2/24,4
Betriebsgewicht (kg)	1.440	1.580
Kettenbreite (mm)	180	250
Breite mit Schaufel (mm)	914	1.050
Fahrgeschwindigkeit (km/h)	0 ÷ 7,5	0 ÷ 7,5
Hubkraft (kg)	450 – 642	500 – 714

Serienausstattung:

- › Automatische Abschaltung des Motors beim Umkippen der Maschine
- › Leckölleitung: direkter Rücklauf in den Hydrauliktank
- › Elektrostecker 14 PIN auf Ausleger für universelle Ansteuerung aller Anbaugeräte
- › LED Arbeitsbeleuchtung: Vorne und Hinten

Draufstehen und ausprobieren!
Sprechen Sie uns an!

SK140SRLC-7 mit Verstellausleger

**Kurzfristig
lieferbar**

Zwischenverkauf
vorbehalten.

We Save You Fuel

Achieving a Low-Carbon Society


KOBELCO SK140SRLC-7


Vorführmaschine


- ✓ Hoher Drehmoment durch großvolumige Fahrmotoren
- ✓ 2-Gang Fahrautomatik
- ✓ hohe Grabkraft mit besten Verbrauchswerten
- ✓ 6-fach verdrahtete Hydraulikschläuche
- ✓ iNDR-Kühlsystem: leiser Betrieb & Staubschutz-Filter


Technische Daten:

 **Motor**
ISUZU MOTORS LIMITED
4JJ1XDDV A01- AS5

 **Max. Leistung**
86 kW / 116,9 PS

 **Betriebsgewicht**
17.500 kg

 **Max. Grabtiefe**
5.690 mm

 **Reichweite**
8.830 mm

Gesamtlänge: 8.020 mm
Gesamtbreite: 2.590 mm
Gesamthöhe: 2.770 mm

Baujahr: 2022
Betriebsstunden: ca. 25

**Inkl. Schnellwechsler
OilQuick OQ65**

Ausstattung:

- Klimaanlage
- Grammer luftgefederter Fahrersitz Actimo XL
- Rundumsicht-Rückfahrssystem
- 2 Arbeitsscheinwerfer an der Kabine
- 2 Arbeitsscheinwerfer am Ausleger
- Verstellausleger
- Löffelstiel 2,38 m
- Verrohrung Hammer/Zange/Schwenkschaufel
- Rohrbruchsicherungen an Ausleger und Stiel
- Lasthaken
- Betankungspumpe
- Astrak DuraLine Bolt on Gummipads 600 mm
- Zusatzkontergewicht 1.000 kg
- Zentralschmieranlage
- Einbau Umschaltung von Greifer auf/zu
- Planierschild
- Leckölleitung 15L
- Oil Quick Schnellwechsler OQ65
- Lehnhoff Tieföffel HTL20GP 600 mm mit Zähne OQ65 **2.675,-**
- Lehnhoff Tieföffel HTL20GP 1.000 mm mit Zähne OQ65 **3.415,-**
- Lehnhoff Unischwenklöffel HB20RM 1.500 mm **12.400,-**

Lager-Nr.: 8665

Mietpreis / Monat
3.850,-
inkl. Löffelpaket

Sondernettoppreis
148.500,-



Der **leiseste**
und **sparsamste**
Kettenbagger
der Welt



Wir beraten Sie gerne!

Bei den jeweiligen Kontaktmöglichkeiten
Ihrer Niederlassung vor Ort.

MIETEN > TESTEN > KAUFEN

Mieten Sie Ihren KOBELCO, um diesen zu testen!
Anschließend bieten wir Ihnen eine Finanzierungsmöglichkeit, in Verbindung mit unserer Maschinenbruchversicherung an.

KOBELCO



- ✓ **Komfort:** hoher Drehmoment durch großvolumige Fahrmotoren, 2-Gang Fahrautomatik, geräumige Kabine
- ✓ **Agilität:** hohe Grabkraft mit besten Verbrauchswerten
- ✓ **iNDR-Kühlsystem:** garantiert leisen Betrieb, Staubschutz und einfache Wartung
- ✓ **Leistung:** Grabkraftunterstützung durch autom. Zuschaltung der 3. Hydraulikpumpe
- ✓ **6-fach verdrahtete Hydraulikschläuche** für eine lange Lebensdauer

**INDIVIDUELLE FINANZIERUNGS-
ANGEBOTE AUF ANFRAGE**

Die Kompakt-Kettenbagger. Wie die Großen, so die Kleinen.

KOBELCO ist mit über 80 Jahren Erfahrung im Kettenbagger-Segment und japanischer Präzision zu einer weltweit bekannten und anerkannten Marke für Hydraulikbagger gereift.

KOBELCO steht mit seinem guten Namen nicht nur für innovative Technologien und Qualität, sondern auch über die Baumaschinen-Industrie hinaus für eine Vorreiterrolle im Umweltschutz!

Geringer Kraftstoffverbrauch, hohe Zuverlässigkeit, enormes Leistungsvermögen und eine Firmenphilosophie, die stets die Zufriedenheit des Kunden anstrebt, sind nur einige der Vorteile, die ein moderner Kettenbagger von KOBELCO hat und für Sie mit sich bringt!

Ausstattungsmerkmale (Grundgerät)

- Anbausatz für hydr. Schnellwechseinrichtung
- Fahrersitz mit Armlehnen
- Multi-Color Display
- Planierschild
- Radio
- ROPS/FOPS Kabine
- Verrohrung Hammer/Zange/Schwenkschaufel (proportional auf Joystick)

We Save You Fuel
Achieving a Low-Carbon Society

**30 MONATE
GARANTIE***

*oder 2.500 Betriebsstunden
je nachdem, was zuerst eintritt





MIETEN > TESTEN > KAUFEN
 Finanzierungsmöglichkeiten in Verbindung mit
 unserer Maschinenbruchversicherung möglich.

KOBELCO Lagermaschinen

**Kurzfristig
 lieferbar**
 –
 Zwischenverkauf
 vorbehalten.

ZU TOP KONDITIONEN!



KOBELCO SK10SR-2 8774 **Mietpreis' / Tag**
20.460,- 50,-

- Betriebsgewicht**
1.065 kg
- Traglast**
230 kg
- Baujahr**
2023
- Max. Leistung**
6,1 kW / 8,3 PS
- Grabtiefe**
1,75 m
- Betriebsst.**
10 h

Grundgerät mit folgenden Optionen:
 1. Steuerkreis für Hammer und Schwenkschaufel
Inklusive: Schnellwechsler MS 01-2
Powertilt: MS01-2 PT4.5: **3.435,-**



KOBELCO SK17SR-3 15044 **Mietpreis' / Tag**
25.500,- 55,-

- Betriebsgewicht**
1.790 kg
- Traglast**
420 kg
- Baujahr**
2023
- Max. Leistung**
10,4 kW / 14,1 PS
- Grabtiefe**
2,15 m
- Betriebsst.**
10 h

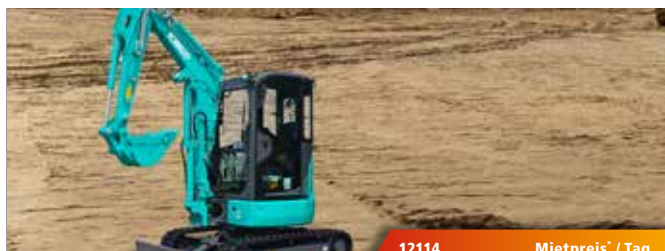
Grundgerät mit folgenden Optionen:
 Kabine, 1. Steuerkreis für Hammer und Schwenkschaufel
Inklusive: Schnellwechsler MS 01-2
Powertilt: MS01-2 PT4.5: **3.435,-**



KOBELCO SK17SR-3 PU11014542 **Mietpreis' / Tag**
22.850,- 55,-

- Betriebsgewicht**
1.790 kg
- Traglast**
420 kg
- Baujahr**
2023
- Max. Leistung**
10,4 kW / 14,1 PS
- Grabtiefe**
2,15 m
- Betriebsst.**
10 h

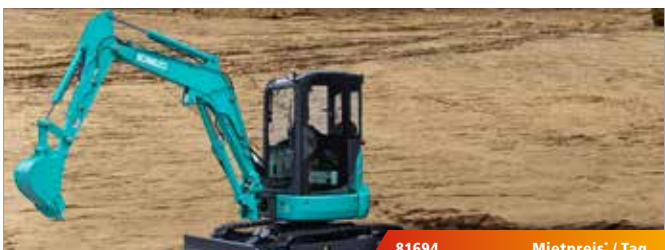
Grundgerät mit folgenden Optionen:
 Schutzdach, 1. Steuerkreis für Hammer und Schwenkschaufel
Inklusive: Schnellwechsler MS 01-2
Powertilt: MS01-2 PT4.5: **3.435,-**



KOBELCO SK28SR-6 12114 **Mietpreis' / Tag**
45.350,- 70,-

- Betriebsgewicht**
2.950 kg
- Traglast**
640 kg
- Baujahr**
2022
- Max. Leistung**
17,8 kW / 24,2 PS
- Grabtiefe**
2,59 m
- Betriebsst.**
10 h

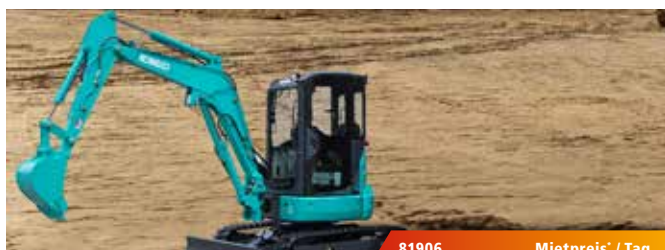
Grundgerät mit folgenden Optionen:
 Vorbereitung für hydraulischen Schnellwechsler, 3. Steuerkreis, Klimaanlage, Arbeitsscheinwerfer, Radio
Inklusive: Schnellwechsler HS 03 DL
Powertilt: HS 03-DL PTS030: **5.975,-**



KOBELCO SK30SR-6 81694 **Mietpreis' / Tag**
49.500,- 80,-

- Betriebsgewicht**
3.380 kg
- Traglast**
780 kg
- Baujahr**
2022
- Max. Leistung**
17,8 kW / 24,2 PS
- Grabtiefe**
2,82 m
- Betriebsst.**
250 h

Vorbereitung für hydraulischen Schnellwechsler, 3. Steuerkreis, Klimaanlage, Arbeitsscheinwerfer, Radio
Inklusive: Schnellwechsler HS 03 DL



KOBELCO SK30SR-6 81906 **Mietpreis' / Tag**
48.150,- 80,-

- Betriebsgewicht**
3.380 kg
- Traglast**
780 kg
- Baujahr**
2023
- Max. Leistung**
17,8 kW / 24,2 PS
- Grabtiefe**
2,82 m
- Betriebsst.**
10 h

Vorbereitung für hydraulischen Schnellwechsler, 3. Steuerkreis, Klimaanlage, Arbeitsscheinwerfer, Radio
Inklusive: Schnellwechsler HS 03 DL
Powertilt: HS 03-DL PT050: **6.200,-**





KOBELCO Lagermaschinen

**Kurzfristig
lieferbar**

– Zwischenverkauf vorbehalten.

ZU TOP KONDITIONEN!



KOBELCO SK34SR-7

40137 Mietpreis' / Tag
49.900,- 80,-

- Betriebsgewicht** 3.550 kg
- Traglast** 1.320 kg
- Schaufelinh.** 0,09 m³
- Baujahr** 2024
- Max. Leistung** 18,9 kW / 25,7 PS
- Grabtiefe** 2,83 m
- Betriebsst.** 10 h

Grundgerät mit folgenden Optionen:

Vorbereitung für hydraulischen Schnellwechsler, 3. Steuerkreis, elektr. Greiferumschaltung, Klimaanlage, Arbeitsscheinwerfer, Radio

Inklusive: Schnellwechsler HS 03 DL **Powertilt:** HS 03-DL PT050: **6.200,-**



KOBELCO SK39SR-7

20180 Mietpreis' / Tag
54.000,- 80,-

- Betriebsgewicht** 3.940 kg
- Traglast** 1.600 kg
- Schaufelinh.** 0,11 m³
- Baujahr** 2024
- Max. Leistung** 18,9 kW / 25,7 PS
- Grabtiefe** 3,05 m
- Betriebsst.** 100 h

Grundgerät mit folgenden Optionen:

Vorbereitung für hydraulischen Schnellwechsler, elektr. Greiferumschaltung, Klimaanlage, Arbeitsscheinwerfer, Radio

Inklusive: Schnellwechsler HS 03 DL **Powertilt:** HS 03-DL PT050: **6.200,-**



KOBELCO SK39SR-7

20230 Mietpreis' / Tag
57.000,- 80,-

- Betriebsgewicht** 3.940 kg
- Traglast** 1.600 kg
- Schaufelinh.** 0,11 m³
- Baujahr** 2024
- Max. Leistung** 18,9 kW / 25,7 PS
- Grabtiefe** 3,05 m
- Betriebsst.** 10 h

Grundgerät mit folgenden Optionen:

Vorbereitung für hydraulischen Schnellwechsler, 3. Steuerkreis, Klimaanlage, Arbeitsscheinwerfer, Radio

Inklusive: Schnellwechsler HS 03 DL **Powertilt:** HS 03-DL PT050: **6.200,-**



KOBELCO SK58SRX-7

60996 Mietpreis' / Tag
77.000,- 95,-

- Betriebsgewicht** 5.230 kg
- Traglast** 2.080 kg
- Schaufelinh.** 0,16 m³
- Baujahr** 2023
- Max. Leistung** 29,1 kW / 39,57 PS
- Grabtiefe** 3,89 m
- Betriebsst.** 10 h

Grundgerät mit folgenden Optionen:

Vorbereitung für hydraulischen Schnellwechsler, 3. Steuerkreis, elektr. Greiferumschaltung, Leckölleitung, Klimaanlage, Arbeitsscheinwerfer, Radio

Inklusive: Oil Quick Schnellwechsler OQ45-5 SH



KOBELCO SK75SR-7

51076 Mietpreis' / Tag
98.250,- 105,-

- Betriebsgewicht** 7.800 kg
- Traglast** 2.880 kg
- Schaufelinh.** 0,22 m³
- Baujahr** 2024
- Max. Leistung** 53,7 kW / 73,0 PS
- Grabtiefe** 4,16 m
- Betriebsst.** 10 h

Grundgerät mit folgenden Optionen:

Vorbereitung für hydraulischen Schnellwechsler, 3. Steuerkreis, elektr. Greiferumschaltung, Leckölleitung, Klimaanlage, Arbeitsscheinwerfer, Radio

Inklusive: Oil Quick Schnellwechsler OQ45-5 SH



KOBELCO SK140SRLC-7

YY09049801 Mietpreis' / Tag
147.500,- 140,-

- Betriebsgewicht** 16.900 – 18.400 kg
- Traglast** 6.010 kg
- Schaufelinh.** 0,38 – 0,50 m³
- Baujahr** 2023
- Max. Leistung** 86,0 kW / 117,0 PS
- Grabtiefe** 5,22 m
- Betriebsst.** 15 h

Grundgerät mit folgenden Optionen:

Beka-Max Zentralschmieranlage, 92 Stk. Bolt on Gummipads 600 mm, Einbausatz für OQ-Schnellwechsler, Leckölleitung, Greiferumschaltung für Pendelgreifer, Verstellausleger

Inklusive: Oil Quick Schnellwechsler OQ70/55





MIETEN > TESTEN > KAUFEN
 Finanzierungsmöglichkeiten in Verbindung mit unserer Maschinenbruchversicherung möglich.

KOBELCO Lagermaschinen

**Kurzfristig
lieferbar**
 –
 Zwischenverkauf
vorbehalten.

ZU TOP KONDITIONEN!



Verstellausleger

KOBELCO SK140SRLC-7 **YY09048315** Mietpreis' / Tag **150.500,- 150,-**

- Betriebsgewicht** 16.900 – 18.400 kg
- Traglast** 6.010 kg
- Schaufelinh.** 0,38 – 0,50 m³
- Baujahr** 2023
- Max. Leistung** 86,0 kW / 117,0 PS
- Grabtiefe** 5,22 m
- Betriebsst.** 345 h

Grundgerät mit folgenden Optionen:
 Beka-Max Zentralschmieranlage, 92 Stk. Bolt on Gummipads 600 mm, Einbausatz für OQ-Schnellwechsler, Leckölleitung, Greiferumschaltung für Pendelgreifer, Verstellausleger
Inklusive: Oil Quick Schnellwechsler OQ70/55



KOBELCO SK230SRLC-5 **LA08010363** Mietpreis' / Tag **181.000,- 195,-**

- Betriebsgewicht** 24.000 – 27.000 kg
- Traglast** 10.710 kg
- Schaufelinh.** 0,51 – 0,93 m³
- Baujahr** 2022
- Max. Leistung** 127,0 kW / 172,7 PS
- Grabtiefe** 6,58 m
- Betriebsst.** 10 h

Grundgerät mit folgenden Optionen:
 Beka-Max Zentralschmieranlage, Stahlketten 600 mm, Einbausatz für OQ-Schnellwechsler, Leckölleitung, Greiferumschaltung für Pendelgreifer
Inklusive: Oil Quick Schnellwechsler OQ70/55



Verstellausleger

KOBELCO SK270SRNLC-5 **YU08010518** Mietpreis' / Tag **211.000,- 210,-**

- Betriebsgewicht** 25.600 – 28.700 kg
- Traglast** 11.230 kg
- Schaufelinh.** 0,51 – 0,93 m³
- Baujahr** 2022
- Max. Leistung** 127,0 kW / 172,7 PS
- Grabtiefe** 6,65 m
- Betriebsst.** 10 h

Grundgerät mit folgenden Optionen:
 Beka-Max Zentralschmieranlage, Stahlketten 600 mm, Einbausatz für OQ-Schnellwechsler, Leckölleitung, Greiferumschaltung für Pendelgreifer, Verstellausleger
Inklusive: Oil Quick Schnellwechsler OQ70/55



KOBELCO SK270SRNLC-5 **YU08010569** Mietpreis' / Tag **211.000,- 210,-**

- Betriebsgewicht** 25.600 – 28.700 kg
- Traglast** 11.230 kg
- Schaufelinh.** 0,51 – 0,93 m³
- Baujahr** 2023
- Max. Leistung** 127,0 kW / 172,7 PS
- Grabtiefe** 6,65 m
- Betriebsst.** 10 h

Grundgerät mit folgenden Optionen:
 Beka-Max Zentralschmieranlage, Stahlketten 600 mm, Einbausatz für OQ-Schnellwechsler, Leckölleitung, Greiferumschaltung für Pendelgreifer
Inklusive: Oil Quick Schnellwechsler OQ70/55



Verstellausleger

KOBELCO SK270SRNLC-5 **YU08010378** Mietpreis' / Tag **209.000,- 210,-**

- Betriebsgewicht** 25.600 – 28.700 kg
- Traglast** 11.230 kg
- Schaufelinh.** 0,51 – 0,93 m³
- Baujahr** 2021
- Max. Leistung** 127,0 kW / 172,7 PS
- Grabtiefe** 6,65 m
- Betriebsst.** 10 h

Grundgerät mit folgenden Optionen:
 Beka-Max Zentralschmieranlage, Stahlketten 600 mm, Einbausatz für OQ-Schnellwechsler, Leckölleitung, Greiferumschaltung für Pendelgreifer, Verstellausleger
Inklusive: Oil Quick Schnellwechsler OQ70/55



BIO Hydrauliköl

KOBELCO SK270SRNLC-5 **YU08010352** Mietpreis' / Tag **204.000,- 210,-**

- Betriebsgewicht** 25.600 – 28.700 kg
- Traglast** 11.230 kg
- Schaufelinh.** 0,51 – 0,93 m³
- Baujahr** 2021
- Max. Leistung** 127,0 kW / 172,7 PS
- Grabtiefe** 6,65 m
- Betriebsst.** 250 h

Grundgerät mit folgenden Optionen:
 Beka-Max Zentralschmieranlage, Stahlketten 600 mm, Einbausatz für OQ-Schnellwechsler, Leckölleitung, Greiferumschaltung für Pendelgreifer
Inklusive: Oil Quick Schnellwechsler OQ70/55





KRAMER

**INDIVIDUELLE FINANZIERUNGS-
ANGEBOTE AUF ANFRAGE**

- ✓ hohe Stapelnutzlast im gesamten Lenkwinkelbereich
- ✓ Standsicherheit
- ✓ kompakte Bauweise
- ✓ Wendigkeit
- ✓ sehr gutes Leistungsgewicht

Einzigartige Technologie im Radladersegment.

Die Radlader für die Bauwirtschaft begeistern durch ihre extreme Wendigkeit, Geländegängigkeit und ihre hohe Effizienz auf den Baustellen. Durch den speziellen Fahrzeugaufbau gibt es keinerlei Schwerpunktverschiebung durch Lenkbewegungen. Beim Lenken bewegen sich nur die Räder. Somit ist selbst bei engen Kurvenradien, in unebenem Gelände eine maximale Nutzlast und eine hohe Standsicherheit gegeben.

EH-Standardausstattung

- Kabine mit Heizung
- Radiovorbereitung
- Laststabilisator (Schwingungsdämpfer)
- Druckentlastung 3. Steuerkreis
- Steckdose für Frontanbaugeräte 7-polig
- Rückfahrwarneinrichtung
- Rundumkennleuchte
- Zentrale Schmierstelle





KRAMER Lagermaschinen

Kurzfristig lieferbar
– Zwischenverkauf vorbehalten.

ZU TOP KUNDENKONDITIONEN!



KRAMER 1445

KP0000850
55.000,- Mietpreis' / Tag **80,-**

- Betriebsgewicht** 3.050 – 3.350 kg
- Nutzlast** 1.450 kg
- Baujahr** 2023
- Max. Leistung** 33,4 kW / 45,0 PS
- Max. Überladehöhe** 4,301 m
- Betriebsst.** 10 h

Grundgerät mit folgenden Optionen:

Fahrsitz mit Kunstleder, Radiovorbereitung, Lenksäule verstellbar, StVZO Beleuchtung, 1 Arbeitsscheinwerfer am Teleskopausleger, Rundumkennleuchte LED, Einzelbetriebslaubnis, großer Motor Yanmar 33,3 kW / 45 PS, Fahrmodus Auto / Eco Modus, Hydrostat 20 km/h, Allradlenkung, Unterbodenschutz, Starco AS-Dump. 255/75-15,3 ET 40
Inklusive: Stapleinrichtung, Standardschaufel



KRAMER 2706

TKF0943
65.000,- Mietpreis' / Tag **133,-**

- Betriebsgewicht** 4.200 – 5.000 kg
- Nutzlast** 1.800 kg
- Baujahr** 2022
- Max. Leistung** 55,4 kW / 75,0 PS
- Max. Überladehöhe** 5,73 m
- Betriebsst.** 5 h

Grundgerät mit folgenden Optionen:

Rundumkennleuchte LED, Erhöhte Kabine für optimierte Rundumsicht, 2 Arbeitsscheinwerfer Kabine, 2 Arbeitsscheinwerfer Teleskoparm, Radiovorbereitung, Laststabilisator, Druckentlastung 3. Steuerkreis, Steckdose für Frontanbaugeräte, Rückfahrwarnrichtung, Schmutzabstreifer Teleskoparm, Schnellwechseleinrichtung hydraulisch
Inklusive: Stapleinrichtung, Standardschaufel



KRAMER 3610

JP0000067
109.950,- Mietpreis' / Tag **147,-**

- Betriebsgewicht** 7.600 – 8.200 kg
- Nutzlast** 3.600 kg
- Baujahr** 2023
- Max. Leistung** 100,0 kW / 136,0 PS
- Max. Überladehöhe** 9,33 m
- Betriebsst.** 10 h

Grundgerät mit folgenden Optionen:

Kabine mit Heizung, Radiovorbereitung, Rundumkennleuchte, 1 Arbeitsscheinwerfer jeweils hinten und vorne, 4 Arbeitsscheinwerfer am Teleskoparm, Laststabilisator, Schnellwechselsystem Kramer, Loadsense Arbeitshydraulik 140 l/min, Druckentlastung 3. Steuerkreis, Steckdose für Frontanbaugeräte 4-polig, Rückfahrwarnrichtung, Schmutzabstreifer Teleskoparm
Inklusive: Stapleinrichtung, Standardschaufel



KRAMER 4007

TKF1605
94.800,- Mietpreis' / Tag **112,-**

- Betriebsgewicht** 6.810 – 7.850 kg
- Nutzlast** 2.400 kg
- Baujahr** 2022
- Max. Leistung** 100,0 kW / 136,0 PS
- Max. Überladehöhe** 7,00 m
- Betriebsst.** 250 h

Grundgerät mit folgenden Optionen:

Kabine mit Heizung, Radiovorbereitung, Rundumkennleuchte, 1 Arbeitsscheinwerfer jeweils hinten und vorne, 4 Arbeitsscheinwerfer am Teleskoparm, Laststabilisator, Schnellwechselsystem Kramer, Loadsense Arbeitshydraulik 140 l/min, Druckentlastung 3. Steuerkreis, Steckdose für Frontanbaugeräte 4-polig, Rückfahrwarnrichtung, Schmutzabstreifer Teleskoparm
Inklusive: Stapleinrichtung, Standardschaufel



KRAMER 5035

CP0002260
36.150,- Mietpreis' / Tag **55,-**

- Betriebsgewicht** 1.700 – 2.200 kg
- Nutzlast** 750 kg
- Baujahr** 2023
- Max. Leistung** 18,5 kW / 25,2 PS
- Max. Überladehöhe** 2,68 m
- Betriebsst.** 10 h

Grundgerät mit folgenden Optionen:

Niedrigkabine mit Heizung, Lenksäule neigungsverstellbar, Radiovorbereitung, Rundumkennleuchte, 2 Arbeitsscheinwerfer vorne, 2 Arbeitsscheinwerfer hinten, Steckdose für Frontanbaugeräte 7-polig, Rückfahrwarnrichtung
Inklusive: Stapleinrichtung Zinkenlänge 1,0 m, Standardschaufel mit Aufreibzähne 0,35 m³



KRAMER 5035

KP0002367
36.150,- Mietpreis' / Tag **55,-**

- Betriebsgewicht** 1.700 – 2.200 kg
- Nutzlast** 750 kg
- Baujahr** 2023
- Max. Leistung** 18,5 kW / 25,2 PS
- Max. Überladehöhe** 2,68 m
- Betriebsst.** 10 h

Grundgerät mit folgenden Optionen:

Niedrigkabine mit Heizung, Lenksäule neigungsverstellbar, Radiovorbereitung, Rundumkennleuchte, 2 Arbeitsscheinwerfer vorne, 2 Arbeitsscheinwerfer hinten, Steckdose für Frontanbaugeräte 7-polig, Rückfahrwarnrichtung
Inklusive: Stapleinrichtung Zinkenlänge 1,0 m, Standardschaufel mit Aufreibzähne 0,35 m³





KRAMER Lagermaschinen

ZU TOP KONDITIONEN!

Kurzfristig lieferbar

– Zwischenverkauf vorbehalten.



KRAMER 5035

PR0002905 Mietpreis' / Tag
38.765,- 55,-

- Betriebsgewicht** 1.700 – 2.200 kg
- Nutzlast** 750 kg
- Baujahr** 2024
- Max. Leistung** 18,5 kW / 25,2 PS
- Max. Überladehöhe** 2,68 m
- Betriebsst.** 10 h

Grundgerät mit folgenden Optionen:

Niedrigkabine mit Heizung, Lenksäule neignungsverstellbar, Radiovorbereitung, Rundumkennleuchte, 2 Arbeitsscheinwerfer vorne, 2 Arbeitsscheinwerfer hinten, Steckdose für Frontanbaugeräte 7-polig, Rückfahrwarneinrichtung

Inklusive: Stapelrichtung Zinkenlänge 1,0 m, Standardschaufel mit Aufreibzähne 0,35 m³



KRAMER 5040

EP0001402 Mietpreis' / Tag
42.000,- 60,-

- Betriebsgewicht** 2.070 kg
- Nutzlast** 900 kg
- Baujahr** 2023
- Max. Leistung** 28,0 kW / 38,0 PS
- Max. Überladehöhe** 2,68 m
- Betriebsst.** 10 h

Grundgerät mit folgenden Optionen:

Niedrigkabine mit Heizung, Lenksäule neignungsverstellbar, Radiovorbereitung, Rundumkennleuchte, 2 Arbeitsscheinwerfer vorne, 2 Arbeitsscheinwerfer hinten, Laststabilisator, Druckentlastung 3. Steuerkreis, Steckdose für Frontanbaugeräte 7-polig, Rückfahrwarneinrichtung

Inklusive: Stapelrichtung Zinkenlänge 1,0 m, Standardschaufel mit Aufreibzähne 0,35 m³



KRAMER 5050

349060874 Mietpreis' / Tag
50.500,- 60,-

- Betriebsgewicht** 2.645 kg
- Nutzlast** 1.200 kg
- Baujahr** 2023
- Max. Leistung** 35,0 kW / 47,5 PS
- Max. Überladehöhe** 2,61 m
- Betriebsst.** 10 h

Grundgerät mit folgenden Optionen:

Kabine mit Heizung, Rundumkennleuchte, Laststabilisator, Schnellwechsler hydr. Kramer, Steckdose für Frontanbaugeräte 7-polig, Rückfahrwarneinrichtung, Druckentlastung 3. Steuerkreis, Radiovorbereitung, 3. Steuerkreis elektr. betätigen, Smart Ballast 8 x 12,5 kg

Inklusive: Stapelrichtung Zinkenlänge 1,0 m, Standardschaufel mit Aufreibzähne 0,45 m³



KRAMER 5065

349040931 Mietpreis' / Tag
51.250,- 65,-

- Betriebsgewicht** 3.800 kg
- Nutzlast** 1.750 kg
- Baujahr** 2023
- Max. Leistung** 35,0 kW / 47,5 PS
- Max. Überladehöhe** 2,90 m
- Betriebsst.** 10 h

Grundgerät mit folgenden Optionen:

Kabine mit Heizung, Radiovorbereitung, Laststabilisator, Druckentlastung 3. Steuerkreis, Steckdose für Frontanbaugeräte, Rückfahrwarneinrichtung, Rundumkennleuchte, Arbeitsscheinwerfer, 1 Stück hinten zusätzlich, Arbeitsscheinwerfer, 2 Stück vorne

Inklusive: Stapelrichtung Zinkenlänge 1,2 m, Standardschaufel mit Aufreibzähne 0,65 m³



KRAMER 5065e

EP0000021 Mietpreis' / Tag
92.500,- 65,-

- Betriebsgewicht** 3.855 – 4.160 kg
- Nutzlast** 1.750 kg
- Baujahr** 2023
- Max. Leistung** 23,2 kW
- Max. Überladehöhe** 2,85 m
- Betriebsst.** 10 h

Grundgerät mit folgenden Optionen:

Kabine mit Heizung, Sitz mit Sitzheizung, Radiovorbereitung, Rundumkennleuchte LED, Ladeanlagensystem mit erhöhter Hubhöhe, Ladezubehör für EU-Stecker, Schwingungsdämpfer für Ladeanlage, Ölkühler, Steckdose für Frontanbaugeräte 7-polig, Rückfahrwarner, 12.0-18 Alliance A-317 ET 38 Bereifung

Inklusive: Stapelrichtung Zinkenlänge 1,2 m, Standardschaufel mit Aufreibzähne 0,75 m³



KRAMER 5075

SKF2492 Mietpreis' / Tag
57.000,- 65,-

- Betriebsgewicht** 4.290 kg
- Nutzlast** 2.000 kg
- Baujahr** 2023
- Max. Leistung** 55,4 kW / 75,0 PS
- Max. Überladehöhe** 2,95 m
- Betriebsst.** 430 h

Grundgerät mit folgenden Optionen:

Rundumkennleuchte, Radiovorbereitung, Laststabilisator, Druckentlastung 3. Steuerkreis, Steckdose für Frontanbaugeräte, Rückfahrwarneinrichtung, Zentrale Schmierstelle

Inklusive: Stapelrichtung Zinkenlänge 1,2 m, Standardschaufel mit Aufreibzähne 0,75 m³

*Mindestmietdauer 1 Monat zzgl. Maschinenbruchversicherung.





KRAMER Lagermaschinen

Kurzfristig lieferbar

– Zwischenverkauf vorbehalten.

ZU TOP KUNDENKONDITIONEN!



KRAMER 5075

EPSKF2749 Mietpreis* / Tag
55.000,- 65,-

- Betriebsgewicht** 4.290 kg
- Nutzlast** 2.000 kg
- Baujahr** 2024
- Max. Leistung** 55,4 kW / 75,0 PS
- Max. Überladehöhe** 2,95 m
- Betriebsst.** 10 h

Grundgerät mit folgenden Optionen:

Rundumkennleuchte, Radiovorbereitung, Laststabilisator, Druckentlastung 3. Steuerkreis, Steckdose für Frontanbaugeräte, Rückfahrwarneinrichtung, Zentrale Schmierstelle

Inklusive: Stapelvorrichtung Zinkenlänge 1,2 m, Standardschaufel mit Aufreißzähne 0,75 m³



KRAMER 5085

VPSKF2617 Mietpreis* / Tag
56.250,- 70,-

- Betriebsgewicht** 4.610 kg
- Nutzlast** 2.250 kg
- Baujahr** 2023
- Max. Leistung** 55,4 kW / 75,0 PS
- Max. Überladehöhe** 3,21 m
- Betriebsst.** 10 h

Grundgerät mit folgenden Optionen:

Rundumkennleuchte, Radiovorbereitung, Laststabilisator, Druckentlastung 3. Steuerkreis, Steckdose für Frontanbaugeräte, Rückfahrwarneinrichtung, Zentrale Schmierstelle

Inklusive: Stapelvorrichtung Zinkenlänge 1,2 m, Standardschaufel mit Aufreißzähne 0,85 m³



KRAMER 5085

HPSKF2718 Mietpreis* / Tag
57.250,- 70,-

- Betriebsgewicht** 4.610 kg
- Nutzlast** 2.250 kg
- Baujahr** 2023
- Max. Leistung** 55,4 kW / 75,0 PS
- Max. Überladehöhe** 3,21 m
- Betriebsst.** 10 h

Grundgerät mit folgenden Optionen:

Rundumkennleuchte, Radiovorbereitung, Laststabilisator, Druckentlastung 3. Steuerkreis, Steckdose für Frontanbaugeräte, Rückfahrwarneinrichtung, Zentrale Schmierstelle

Inklusive: Stapelvorrichtung Zinkenlänge 1,2 m, Standardschaufel mit Aufreißzähne 0,85 m³



KRAMER 5095

SKF2295 Mietpreis* / Tag
60.500,- 75,-

- Betriebsgewicht** 4.800 kg
- Nutzlast** 2.350 kg
- Baujahr** 2023
- Max. Leistung** 55,4 kW / 75,0 PS
- Max. Überladehöhe** 3,21 m
- Betriebsst.** 10 h

Grundgerät mit folgenden Optionen:

Rundumkennleuchte, Radiovorbereitung, Laststabilisator, Druckentlastung 3. Steuerkreis, Steckdose für Frontanbaugeräte, Rückfahrwarneinrichtung, Zentrale Schmierstelle

Inklusive: Stapelvorrichtung Zinkenlänge 1,2 m, Standardschaufel mit Aufreißzähne 0,95 m³



KRAMER 8085

SKF2209 Mietpreis* / Tag
61.500,- 70,-

- Betriebsgewicht** 4.750 kg
- Nutzlast** 1.750 kg
- Baujahr** 2023
- Max. Leistung** 55,4 kW / 75,0 PS
- Max. Überladehöhe** 2,15 m
- Betriebsst.** 10 h

Grundgerät mit folgenden Optionen:

Rundumkennleuchte, Radiovorbereitung, Laststabilisator, Druckentlastung 3. Steuerkreis, Steckdose für Frontanbaugeräte, Rückfahrwarneinrichtung, Zentrale Schmierstelle

Inklusive: Stapelvorrichtung Zinkenlänge 1,2 m, Standardschaufel mit Aufreißzähne 0,85 m³



KRAMER 8105

SKF2115 Mietpreis* / Tag
65.500,- 75,-

- Betriebsgewicht** 5.500 kg
- Nutzlast** 2.500 kg
- Baujahr** 2023
- Max. Leistung** 55,4 kW / 75,0 PS
- Max. Überladehöhe** 3,12 m
- Betriebsst.** 10 h

Grundgerät mit folgenden Optionen:

Rundumkennleuchte, Radiovorbereitung, Laststabilisator, Druckentlastung 3. Steuerkreis, Steckdose für Frontanbaugeräte, Rückfahrwarneinrichtung, Zentrale Schmierstelle

Inklusive: Stapelvorrichtung Zinkenlänge 1,2 m, Standardschaufel mit Aufreißzähne 1,05 m³





KRAMER Lagermaschinen

ZU TOP KUNDENKONDITIONEN!

Kurzfristig lieferbar

Zwischenverkauf vorbehalten.



KRAMER 8105

TPSKF2162 Mietpreis* / Tag
68.750,- 75,-

- Betriebsgewicht** 5.500 kg
- Nutzlast** 2.500 kg
- Baujahr** 2023
- Max. Leistung** 55,4 kW / 75,0 PS
- Max. Überladehöhe** 3,12 m
- Betriebsst.** 20 h

Grundgerät mit folgenden Optionen:

Rundumkennleuchte, Radiovorbereitung, Laststabilisator, Druckentlastung 3. Steuerkreis, Steckdose für Frontanbaugeräte, Rückfahrwarneinrichtung, Zentrale Schmierstelle

Inklusive: Stapelrichtung Zinkenlänge 1,2 m, Standardschaufel mit Aufreibzähne 1,05 m³



KRAMER 8115

SKF2119 Mietpreis* / Tag
69.000,- 80,-

- Betriebsgewicht** 6.050 kg
- Nutzlast** 2.900 kg
- Baujahr** 2023
- Max. Leistung** 55,4 kW / 75,0 PS
- Max. Überladehöhe** 3,20 m
- Betriebsst.** 25 h

Grundgerät mit folgenden Optionen:

Rundumkennleuchte, Radiovorbereitung, Laststabilisator, Druckentlastung 3. Steuerkreis, Steckdose für Frontanbaugeräte, Rückfahrwarneinrichtung, Zentrale Schmierstelle

Inklusive: Stapelrichtung Zinkenlänge 1,2 m, Standardschaufel mit Aufreibzähne 1,15 m³



KRAMER 8115

SKF2162 Mietpreis* / Tag
71.500,- 80,-

- Betriebsgewicht** 6.050 kg
- Nutzlast** 2.900 kg
- Baujahr** 2023
- Max. Leistung** 55,4 kW / 75,0 PS
- Max. Überladehöhe** 3,20 m
- Betriebsst.** 10 h

Grundgerät mit folgenden Optionen:

Rundumkennleuchte, Radiovorbereitung, Laststabilisator, Druckentlastung 3. Steuerkreis, Steckdose für Frontanbaugeräte, Rückfahrwarneinrichtung, Zentrale Schmierstelle

Inklusive: Stapelrichtung Zinkenlänge 1,2 m, Standardschaufel mit Aufreibzähne 1,15 m³



KRAMER 8180

SLF0401 Mietpreis* / Tag
110.850,- 105,-

- Betriebsgewicht** 11.200 kg
- Nutzlast** 4.800 kg
- Baujahr** 2023
- Max. Leistung** 115,0 kW / 156,0 PS
- Max. Überladehöhe** 3,52 m
- Betriebsst.** 115 h

Grundgerät mit folgenden Optionen:

Gefedert Sitz mit Heizung, Rundumkennleuchte, Radiovorbereitung, Arbeitsscheinwerfer 4x vorne / 2x hinten / 2x seitlich, Laststabilisator, Steckdose für Frontanbaugeräte, Rückfahrwarneinrichtung

Inklusive: Stapelrichtung Zinkenlänge 1,2 m, Standardschaufel mit Aufreibzähne 1,80 m³



KRAMER 5065T

349070628 Mietpreis* / Tag
60.500,- 60,-

- Betriebsgewicht** 4.350 kg
- Nutzlast** 1.650 kg
- Baujahr** 2023
- Max. Leistung** 34,3 kW / 47,0 PS
- Max. Überladehöhe** 4,01 m
- Betriebsst.** 10 h

Grundgerät mit folgenden Optionen:

Kabine mit Heizung, Radiovorbereitung, Laststabilisator, Druckentlastung 3. Steuerkreis, Steckdose für Frontanbaugeräte, Rückfahrwarneinrichtung, Rundumkennleuchte, Arbeitsscheinwerfer 1 hin. 2 vor

Inklusive: Stapelrichtung Zinkenlänge 1,2 m, Standardschaufel mit Aufreibzähne 0,65 m³



KRAMER 8085T

TKF2252 Mietpreis* / Tag
72.000,- 70,-

- Betriebsgewicht** 5.550 kg
- Nutzlast** 2.000 kg
- Baujahr** 2023
- Max. Leistung** 55,4 kW / 75,0 PS
- Max. Überladehöhe** 4,52 m
- Betriebsst.** 10 h

Grundgerät mit folgenden Optionen:

Rundumkennleuchte, Radiovorbereitung, Laststabilisator, Schmutzabstreifer Teleskoparm, Druckentlastung 3. Steuerkreis, Steckdose für Frontanbaugeräte, Rückfahrwarneinrichtung, Zentrale Schmierstelle

Inklusive: Stapelrichtung Zinkenlänge 1,2 m, Standardschaufel mit Aufreibzähne 0,85 m³

*Mindestmietdauer 1 Monat zzgl. Maschinenbruchversicherung.





**Mehr als eine
Gewährleistungsverlängerung**

IHRE MASCHINEN SIND IHR KAPITAL

UNSERE MASCHINEN SAFETY-CARD FÜR DEN PERFEKTEN SCHUTZ!

Mit jeder neuen Maschine steigt für ein Unternehmen das Risiko von Verlusten durch Beschädigung, Diebstahl und Vandalismus. Schäden an diesen Maschinen können daher drastische finanzielle Auswirkungen für Sie haben. In Kooperation mit der RVM Versicherungsmakler GmbH & Co. KG aus Eningen u.A. bieten wir Ihnen einen risikogerechten Versicherungsschutz durch unser Maschinen-Versicherungspaket.

Ihre eberle-hald Safety-Card für Ihre Maschinen mit Allgefahren-Deckung

Neben Schäden entstanden durch

- Konstruktions-, Material- oder Ausführungsfehler
- Versagen von Mess-, Prüf- und Sicherheitseinrichtungen
- Bruch an Motoren/Getrieben

besteht ergänzend auch Versicherungsschutz für

- Schäden durch menschliches Versagen, wie zum Beispiel:
 - Bedienungsfehler, Ungeschicklichkeit, Fahrlässigkeit, Böswilligkeit durch Dritte
 - Wasser-, Öl- oder Schmierstoffmangel
- Schäden von außen, wie zum Beispiel:
 - Unfall
 - Brand, Blitzschlag, Explosion
 - Sturm, Eisgang, Erdbeben, Erdbeben
 - Überschwemmung oder Hochwasser
 - Diebstahl, Einbruchdiebstahl, Raub der Maschine oder Teilen der Maschine
 - Unterschlagung und Veruntreuung während der Dauer von Transporten (nicht Seetransporten)
 - Glasbruch

Die exponierten Risiken

- Tunnelarbeiten, Arbeiten unter Tage
- Versaufen/Verschlammen der Maschine auf Wasserbaustellen
- Weitervermietung gelten als automatisch mitversichert.

Ihre Vorteile

- Sofortige Reparaturfreigabe bei Schäden bis EUR 20.000,-
- Versicherungssumme entspricht dem jeweils gültigen Nettoanschaffungspreis
- Neuwertentschädigung in den ersten sechs Monaten
- Besonders günstige Versicherungsprämien
- GAP-Deckung (Ausgleich der Lücke zwischen der Zeitwertentschädigung und dem noch abzulösenden Finanzierungsbetrag)

Mitversicherte Kosten

Mitversichert sind Kosten auf erstes Risiko bis jeweils EUR 25.000,- für:

- Daten- und Datenträger
- Aufräumungs- und Entsorgungskosten
- Dekontaminations- und Entsorgungskosten für Erdreich
- Bewegungs- und Schutzkosten
- Luftfrachtkosten
- Bergungskosten im Totalschadenfall

Ihre Ansprechpartner

RVM Versicherungsmakler GmbH & Co. KG
Arbachtalstraße 22 · 72800 Eningen u. A.

Daniel Wörner
Tel. +49 7121 923-1210
Fax +49 7121 923-200
woerner@rvm.de

Carolina Göggel
Tel. +49 7121 923-1272
Fax +49 7121 923-200
goeggel@rvm.de

Konditionen

Selbstbehalt EUR 500,-
Prämiensatz
0,12% monatl. inkl. Vers.
Steuer, 1,45% jährl. inkl.
Versicherungssteuer aus
der Versicherungssumme

Selbstbehalt EUR 1.000,-
Prämiensatz
0,11% monatl. inkl. Vers.
Steuer, 1,32% jährl. inkl.
Versicherungssteuer aus
der Versicherungssumme

Die **Versicherungssteuer** beträgt zur Zeit 19% (in o.g. Prämiensätzen eingeschlossen); die Bruttoprämien können sich bei Steueränderungen entsprechend verändern.

Abweichende Selbstbeteiligung bei Schäden durch Abhandenkommen (Diebstahl, Einbruchdiebstahl oder Raub) und Unterschlagung 10%, mindestens EUR 1.000,- maximal EUR 10.000,-.



- ✓ hoher Komfort durch Komfortkabine
- ✓ kraftvoller Antrieb
- ✓ modernste Kinematik
- ✓ sicheres Arbeiten durch Negativbremse
- ✓ feinfühligere Verteilung der Schub- und Hubkräfte durch separates Inchpedal
- ✓ wartungsfreundlich dank zentraler und zusammengefasster Servicepunkte

**INDIVIDUELLE FINANZIERUNGS-
ANGEBOTE AUF ANFRAGE**

Der kraftvolle Radlader für jede Baustelle.

Weycor Radlader bestechen durch modernste Kinematik, eine hydraulische Schnellwechsel-Einrichtung, eine Negativbremse, eine komfortable Kabine und einen kraftvollen Antrieb. Außerdem verfügen die Radlader als einzige auf dem Markt über ein separates Inchpedal.

Ausstattungsmerkmale (Grundgerät)

- 3. Steuerkreis serienmäßig
- ABE/TÜV-Gutachten nach § 21 StVZO und Ausnahmegenehmigung
- hohe Standsicherheit durch tief liegenden Schwerpunkt
- Joystick mit Schiebeschalter für Vorwärts-, Rückwärts- und Neutralstellung
- Knickpendelgelenk für hervorragende Geländegängigkeit und Wendigkeit
- Komfortkabine
- Sicheres, ermüdungsfreies Arbeiten durch exzellente Rundumsicht
- Taster für Geschwindigkeit und Differenzialsperre
- übersichtlich angeordnete Armaturen
- weniger Verschleiß und Kraftstoffverbrauch durch separates Brems-/Inchpedal



Lagermaschinen

Kurzfristig lieferbar
– Zwischenverkauf vorbehalten.

ZU TOP KUNDENKONDITIONEN!



WEYCOR AR 320

E127449
42.500,- Mietpreis* / Tag
50,-

- Betriebsgewicht** 2.500–3.200 kg
- Nutzlast** 891 kg
- Baujahr** 2022
- Max. Leistung** 18,5 kW / 25,0 PS
- Max. Überladehöhe** 2,80 m
- Betriebsst.** 10 h

Grundgerät mit folgenden Optionen:

Rundumleuchte, Vorbereitung für Radioeinbau komplett, 12 Volt Steckdose aussen, Rückfahrwarnsummer, Batterie Hauptschalter, ABE / TÜV - Gutachten nach § 21 StVZO, Ausnahmegenehmigung, Standardbereifung 10.0 / 75 - 15.3 MPT TR03 MITAS, Kabine inkl. Arbeitsscheinwerfer (vorn und hinten, Heizung, Gebläse, Scheibenwischer etc.)
Inklusive: Palettengabel Zinkenlänge 1000 mm, Ladeschaufel ohne Zähne mit 0.34 m³ Inhalt



WEYCOR AR 380

E127499
47.750,- Mietpreis* / Tag
50,-

- Betriebsgewicht** 3.500 kg
- Nutzlast** 1.370 kg
- Baujahr** 2023
- Max. Leistung** 37,0 kW / 50,3 PS
- Max. Überladehöhe** 2,927 m
- Betriebsst.** 10 h

Grundgerät mit folgenden Optionen:

Rundumleuchte, Vorbereitung für Radioeinbau komplett, 12 Volt Steckdose aussen, Rückfahrwarnsummer, Batterie Hauptschalter, ABE / TÜV - Gutachten nach § 21 StVZO, Ausnahmegenehmigung, Standardbereifung 15.0 / 55 - 17 MITAS, Kabine - inkl. Arbeitsscheinwerfer (vorn und hinten, Heizung, Gebläse, Scheibenwischer etc.)
Inklusive: Palettengabel Zinkenlänge 1000 mm, Ladeschaufel ohne Zähne mit 0.50 m³ Inhalt



WEYCOR AR 400

E127567
61.500,- Mietpreis* / Tag
65,-

- Betriebsgewicht** 4.550–4.850 kg
- Nutzlast** 1.832–2.032 kg
- Baujahr** 2023
- Max. Leistung** 46,0 kW / 62,5 PS
- Max. Überladehöhe** 3,13 m
- Betriebsst.** 10 h

Grundgerät mit folgenden Optionen:

Joystick mit Rollpotentiometer, Rundumleuchte, 12 Volt Steckdose aussen, Vorbereitung für Radioeinbau komplett, ohne Radio, inkl. Lautsprecher und Antenne, Rückfahrwarnsummer, Batterie Hauptschalter, ABE / TÜV - Gutachten nach § 21 StVZO, Ausnahmegenehmigung, Sonderbereifung 405 / 70 R 20 EM01 MT, Hubarmdämpfung, Rückenlehne mit Kopfstütze, schweres Gegengewicht (+350 kg), Schaufelstandsanzeige per Stange auf dem Hubwerk
Inklusive: Palettengabel Zinkenlänge 1250 mm, Ladeschaufel mit Zähnen 0.89 m³ Inhalt



WEYCOR AR 420

E127586
59.500,- Mietpreis* / Tag
65,-

- Betriebsgewicht** 5.300–5.600 kg
- Nutzlast** 2.269 kg
- Baujahr** 2023
- Max. Leistung** 55,4 kW / 75,3 PS
- Max. Überladehöhe** 3,176 m
- Betriebsst.** 10 h

Grundgerät mit folgenden Optionen:

Vorbereitung für Radioeinbau komplett, ohne Radio, inkl. Lautsprecher und Antenne, Schaufelstandsanzeige per Stange auf dem Hubwerk, Rundumleuchte, 12 Volt Steckdose aussen, Rückfahrwarnsummer, Batterie Hauptschalter, Hubarmdämpfung, ABE / TÜV - Gutachten nach § 21 StVZO, Ausnahmegenehmigung, Rückenlehne mit Kopfstütze, Sonderbereifung 405 / 70 R 20 EM 01 MITAS
Inklusive: Palettengabel Zinkenlänge 1250 mm, Ladeschaufel mit Zähnen 0.88 m³ Inhalt



WEYCOR AR 440

E128246
60.500,- Mietpreis* / Tag
65,-

- Betriebsgewicht** 5.400–5.800 kg
- Nutzlast** 2.536 kg
- Baujahr** 2023
- Max. Leistung** 55,4 kW / 75,3 PS
- Max. Überladehöhe** 3,296 m
- Betriebsst.** 10 h

Grundgerät mit folgenden Optionen:

Rückenlehne mit Kopfstütze, Vorbereitung für Radioeinbau komplett, ohne Radio, Schaufelstandsanzeige per Stange auf dem Hubwerk, Rundumleuchte abnehmbar, 12 Volt Steckdose aussen, Rückfahrwarnsummer, Batterie Hauptschalter, Hubarmdämpfung, ABE / TÜV - Gutachten nach § 21 StVZO, Ausnahmegenehmigung, Standardbereifung 405 / 70 R 20 EM 01 MITAS
Inklusive: Palettengabel mit Zinkenlänge 1250 mm, Ladeschaufel mit Zähnen 1.08 m³ Inhalt



WEYCOR AR 520

E128830
83.800,- Mietpreis* / Tag
65,-

- Betriebsgewicht** 6.450–7.050 kg
- Nutzlast** 2.900 kg
- Baujahr** 2024
- Max. Leistung** 80,0 kW / 109,0 PS
- Max. Überladehöhe** 3,445 m
- Betriebsst.** 5 h

Grundgerät mit folgenden Optionen:

Vorbereitung für Radioeinbau komplett, ohne Radio, inkl. Lautsprecher und Antenne, Schaufelstandsanzeige per Stange auf dem Hubwerk, Rundumleuchte, 12 Volt Steckdose aussen, Rückfahrwarnsummer, Batterie Hauptschalter, Hubarmdämpfung, ABE / TÜV - Gutachten nach § 21 StVZO, Ausnahmegenehmigung, Rückenlehne mit Kopfstütze, Sonderbereifung 405 / 70 R 20 EM 01 MITAS
Inklusive: Palettengabel mit Zinkenlänge 1250 mm, Ladeschaufel mit Zähnen 1.13 m³ Inhalt





MIETEN > TESTEN > KAUFEN
 Finanzierungsmöglichkeiten in Verbindung mit
 unserer Maschinenbruchversicherung möglich.



Lagermaschinen

**Kurzfristig
lieferbar**
 –
 Zwischenverkauf
vorbehalten.

ZU TOP KONDITIONEN!



WEYCOR AR 550

E127380
97.000,- Mietpreis' / Tag
105,-

- Betriebsgewicht**
8.250 – 8.710 kg
- Nutzlast**
3.812 kg
- Baujahr**
2023
- Max. Leistung**
85,0 kW / 155,5 PS
- Max. Überladehöhe**
3,63 m
- Betriebsst.**
80 h

Grundgerät mit folgenden Optionen:

Vorbereitung für Radioeinbau komplett, Rückenlehne mit Kopfstütze, Rundumleuchte, 12 Volt Steckdose aussen, Rückfahrwarnsummer, Batterie Hauptschalter, Hubarmdämpfung, ABE / TÜV - Gutachten nach § 21 StVZO, Ausnahmegenehmigung, Schaufelstandsanzeige per Stange auf dem Hubwerk, Standardbereifung 15.5 - 25 EM 20 MITAS

Inklusive: Palettengabel mit Zinkenlänge 1200 mm (ISO 3), Ladeschaufel mit Zähnen 1.6 m³ Inhalt



WEYCOR AR 560

E127448
99.000,- Mietpreis' / Tag
105,-

- Betriebsgewicht**
8.250 – 8.710 kg
- Nutzlast**
3.812 kg
- Baujahr**
2023
- Max. Leistung**
95,0 kW / 129,0 PS
- Max. Überladehöhe**
3,63 m
- Betriebsst.**
125 h

Grundgerät mit folgenden Optionen:

Vorbereitung für Radioeinbau komplett, Komfortsitz (Luftgefedert, beheizbar, mit langem Rückenteil & SEA0101), Rundumleuchte, 12 Volt Steckdose aussen, Rückfahrwarnsummer, Batterie Hauptschalter, Hubarmdämpfung, ABE / TÜV - Gutachten nach § 21 StVZO, Ausnahmegenehmigung, Schaufelstandsanzeige per Stange auf dem Hubwerk, Standardbereifung 15.5 - 25 EM 20 MITAS

Inklusive: Palettengabel mit Zinkenlänge 1200 mm (ISO 3), Ladeschaufel mit Zähnen 1.6 m³ Inhalt



WEYCOR AR 580

E127510
111.000,- Mietpreis' / Tag
105,-

- Betriebsgewicht**
9.600 – 9.700 kg
- Nutzlast**
4.582 kg
- Baujahr**
2023
- Max. Leistung**
100,0 kW / 136,0 PS
- Max. Überladehöhe**
3,81 m
- Betriebsst.**
130 h

Grundgerät mit folgenden Optionen:

Vorbereitung für Radioeinbau komplett, Komfortsitz (Luftgefedert, beheizbar, mit langem Rückenteil & Kopfstütze), Rundumleuchte, 12 Volt Steckdose aussen, Rückfahrwarnsummer, Batterie Hauptschalter, Hubarmdämpfung, ABE / TÜV - Gutachten nach § 21 StVZO, Ausnahmegenehmigung, Schaufelstandsanzeige per Stange auf dem Hubwerk, Standardbereifung 15.5 - 25 EM 20 MITAS

Inklusive: Palettengabel mit Zinkenlänge 1200 mm (ISO 3), Ladeschaufel mit Zähnen 1.8 m³ Inhalt



WEYCOR AR 580

E126339
100.000,- Mietpreis' / Tag
105,-

- Betriebsgewicht**
9.600 – 9.700 kg
- Nutzlast**
4.582 kg
- Baujahr**
2022
- Max. Leistung**
100,0 kW / 136,0 PS
- Max. Überladehöhe**
3,81 m
- Betriebsst.**
100 h

Grundgerät mit folgenden Optionen:

Vorbereitung für Radioeinbau komplett, Komfortsitz - luftgefedert, beheizbar, mit langem Rückenteil & Kopfstütze, 12 Volt Steckdose aussen, Rückfahrwarnsummer, Batterie Hauptschalter, Hubarmdämpfung, ABE / TÜV - Gutachten nach § 21 StVZO, Ausnahmegenehmigung, Schaufelstandsanzeige per Stange auf dem Hubwerk, Standardbereifung 17.5 - 25 EM 60 MITAS

Inklusive: Palettengabel mit Zinkenlänge 1200 mm (ISO 3), Ladeschaufel mit Zähnen 1.8 m³ Inhalt

*Mindestmietdauer 1 Monat zzgl. Maschinenbruchversicherung.





Hydraulikhammer

SB 52, SB 102, SB 152, SB 202



Verschlauchung und Hydraulikkupplungen flachdichtend oder schraubbar.

Ausgestattet mit einer hochwirksamen Schall- und Vibrationsdämpfung sowie mit einem soliden Verschleißschutzsystem. Die geringe Anzahl beweglicher Elemente ist die Voraussetzung für die hohe Zuverlässigkeit der EH Hydraulikhämmer. Leicht erreichbare Anschlüsse und Wartungspunkte sowie der Entfall des Hydraulikspeichers und konventioneller Spannschrauben sorgen für extrem kurze Stopps für Wartungs- / Pflegearbeiten und reduzieren erheblich die Kosten.

Modell	Trägerklasse (t)	Adapterplatte	Art.-Nr.	€/St.*
SB 52	1,0–3,0	MS01	5106000	3.490,00
SB 102	1,0–3,0		5106001	4.190,00
SB 152	2,0–4,5	MS03	5106002	5.390,00
SB 202	2,5–6,0		5106003	6.490,00

ab **3.490,-**

Art.-Nr. siehe Tabelle



2 Jahren Garantie

Lieferumfang:

- > 1x Spitzmeißel
- > Servicebox
- > inkl. Schlauchpaket
- > inkl. Adapterplatte

made in Germany

inkl. Hydraulikverschlauchung und Kupplungen



Anbauverdichter drehbar

HC 350 R, HC 450 R



Vorteile:

- > sofort betriebsbereit, keine spezielle Installation erforderlich
- > bessere Kraftverteilung
- > weniger Verschleiß
- > Aufhängung ist um 15 Grad versetzt
- > integrierte Durchfluss- und Druckkontrolle
- > zur Vermeidung von Überlastung
- > Anbauflexibilität durch Nutzung von Standard-Adapterplatten
- > praktisch wartungsfrei dank PermanentLube, dem Lager-Dauerschmiersystem



inkl. Hydraulikverschlauchung und Kupplungen

Modell	Trägerklasse (t)	Inklusive	Dienstgewicht (kg)	Schwingungskraft (kg)	Plattenmaß [L x B]	Art.-Nr.	€/St.*
HC 350 R drehbar	3,0–8,0	mit MS03 Adapterplatte	320	2,3	475 x 846	5106040	9.290,00
HC 350 R drehbar		mit Oil Quick OQ45-5 Adapterplatte				5106040	10.790,00
HC 450 R drehbar	4,0–9,0	mit MS08 Adapterplatte	430	3,6	610 x 929	5106041	10.490,00
HC 450 R drehbar		mit Oil Quick OQ45-5 Adapterplatte				5106041	11.990,00

ab **9.290,-**

Art.-Nr. siehe Tabelle





AVANT®

- ✓ kompakt und vielseitig
- ✓ wendig
- ✓ moderne Ergonomie bietet hohen Komfort
- ✓ Allroundmaschine
- ✓ optimale Sicht auf den Arbeitsbereich
- ✓ für fast jeden Einsatz ein Anbaugerät

**INDIVIDUELLE FINANZIERUNGS-
ANGEBOTE AUF ANFRAGE**



Die vielseitigen und wendigen Multifunktionslader.

Die Multifunktionsmaschinen mit über 100 möglichen Anbaugeräten, mit einzigartiger Hubkraft und Hubhöhe universell einsetzbar. Avant Lader bestechen durch niedrige Betriebskosten, niedrige Unterhaltskosten und eine robuste Konstruktion.

Ausstattungsmerkmale (Grundgerät)

- Optimale Sitzposition
- Off-Center-Hubarmkonstruktion
- Beste AVANT Ergonomie
- Multikupplungssystem für die hydraulischen Anbaugeräte
- Teleskophubarm – für mehr Hubhöhe und mehr Reichweite
- Moderne Hubarmkonstruktion – garantiert exzellente, uneingeschränkte Sicht auf Arbeitsumfeld und Anbaugerät
- Parallelführung – macht Ladearbeiten präziser, sicherer und schneller
- Lastüberwachung – für mehr Sicherheit (ab 1 to. Hublast)
- Starres Knickgelenk – für extrem hohe Kipplasten
- AVANT Multikupplungssystem – für den einfachen, schnellen und sicheren Wechsel des Anbaugerätes
- ROPS Überrollbügel/FOPS Sicherheitsdach
- Niveausgleich Hubarm
- Parallelführung Hubarm





AVANT® Lagermaschinen

**Kurzfristig
lieferbar**

– Zwischenverkauf vorbehalten.

ZU TOP KONDITIONEN!



AVANT 225

1021063 Mietpreis* / Tag
20.485,- 50,-

- Betriebsgewicht** 700 kg
- Nutzlast** 350 kg
- Baujahr** 2023
- Max. Leistung** 18,6 kW / 25,0 PS
- Max. Überladehöhe** 1,40 m
- Betriebsst.** 10 h

Grundgerät mit folgenden Optionen:

Niveaueingleich Hubarm, Joystick 6-fach Funktion, Arbeitsscheinwerfer, Gefederter Sitz, Radgewicht

Inklusive: Standardschaufel, Palettengabel



AVANT 530

117377 Mietpreis* / Tag
32.000,- 55,-

- Betriebsgewicht** 1.420 kg
- Nutzlast** 950 kg
- Baujahr** 2023
- Max. Leistung** 19,0 kW / 26,0 PS
- Max. Überladehöhe** 2,79 m
- Betriebsst.** 10 h

Grundgerät mit folgenden Optionen:

Parallelführung, Niveaueingleich Hubarm, Joystick 6-fach Funktion, Arbeitsscheinwerfer

Inklusive: Standardschaufel, Palettengabel



AVANT 635

115420 Mietpreis* / Tag
38.500,- 65,-

- Betriebsgewicht** 1.530 kg
- Nutzlast** 1.100 kg
- Baujahr** 2023
- Max. Leistung** 19,0 kW / 26,0 PS
- Max. Überladehöhe** 2,835 m
- Betriebsst.** 10 h

Grundgerät mit folgenden Optionen:

Parallelführung, Niveaueingleich Hubarm, Joystick 8-fach Funktion, Heck-Seitengewicht-Set 180 kg, Zurröse an Felge

Inklusive: Standardschaufel, Palettengabel



AVANT 635i

121080 Mietpreis* / Tag
38.900,- 65,-

- Betriebsgewicht** 1.570 kg
- Nutzlast** 1.190 kg
- Baujahr** 2023
- Max. Leistung** 19,0 kW / 26,0 PS
- Max. Überladehöhe** 2,835 m
- Betriebsst.** 10 h

Grundgerät mit folgenden Optionen:

Parallelführung, Joystick 8-fach Funktion, Arbeitsscheinwerfer LED 700 Lumen, Heck-Seitengewicht-Set 180 kg, Zurröse an Felge

Inklusive: Standardschaufel, Palettengabel



AVANT 735

117274 Mietpreis* / Tag
37.000,- 65,-

- Betriebsgewicht** 1.800–2.100 kg
- Nutzlast** 1.400 kg
- Baujahr** 2023
- Max. Leistung** 19,0 kW / 26,0 PS
- Max. Überladehöhe** 3,08 m
- Betriebsst.** 10 h

Grundgerät mit folgenden Optionen:

Parallelführung, Niveaueingleich Hubarm, Heck-Seitengewicht-Set 180 kg, Arbeitsscheinwerfer, Zurröse an Felge

Inklusive: Standardschaufel gerade, Palettengabel



AVANT 735

121025 Mietpreis* / Tag
38.900,- 65,-

- Betriebsgewicht** 1.800–2.100 kg
- Nutzlast** 1.400 kg
- Baujahr** 2024
- Max. Leistung** 19,0 kW / 26,0 PS
- Max. Überladehöhe** 3,08 m
- Betriebsst.** 10 h

Grundgerät mit folgenden Optionen:

Parallelführung, Niveaueingleich Hubarm, Arbeitsscheinwerfer LED 700 Lumen, Heck-Seitengewicht-Set 180 kg, Arbeitsscheinwerfer, Zurröse an Felge

Inklusive: Standardschaufel gerade, Palettengabel

*Mindestmietdauer 1 Monat zzgl. Maschinenbruchversicherung.





AVANT® Lagermaschinen

**Kurzfristig
lieferbar**

– Zwischenverkauf vorbehalten.

ZU TOP KUNDENKONDITIONEN!



AVANT 645i

121086

47.600,-

Mietpreis* / Tag

65,-

Betriebsgewicht
1.620 kg

Nutzlast
1.190 kg

Baujahr
2023

Max. Leistung
33,0 kW / 44,0 PS

Max. Überladehöhe
2,835 m

Betriebsst.
10 h

Grundgerät mit folgenden Optionen:

Parallelführung, Heck-Seitengewicht-Set 180 kg, Arbeitsscheinwerfer, Zurröse an Felge, GT-Kabine

Inklusive: Standardschaufel gerade, Palettengabel



AVANT 755i

117275

41.750,-

Mietpreis* / Tag

65,-

Betriebsgewicht
1.970 kg

Nutzlast
1.400 kg

Baujahr
2023

Max. Leistung
42,0 kW / 57,0 PS

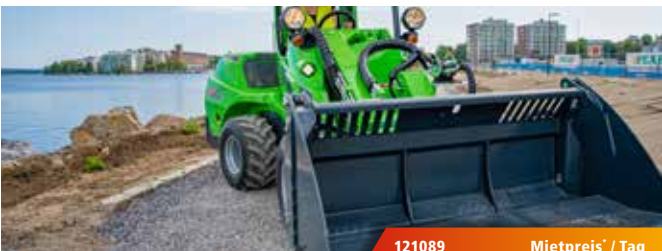
Max. Überladehöhe
3,10 m

Betriebsst.
10 h

Grundgerät mit folgenden Optionen:

Parallelführung, Heck-Seitengewicht-Set 180 kg, Arbeitsscheinwerfer, Zurröse an Felge

Inklusive: Standardschaufel HD gerade, Palettengabel



AVANT 755i

121089

43.000,-

Mietpreis* / Tag

65,-

Betriebsgewicht
1.970 kg

Nutzlast
1.400 kg

Baujahr
2023

Max. Leistung
42,0 kW / 57,0 PS

Max. Überladehöhe
3,10 m

Betriebsst.
10 h

Grundgerät mit folgenden Optionen:

Schwingungsdämpfer für Hubarm, Parallelführung, Arbeitsscheinwerfer LED 700 Lumen, Heck-Seitengewicht-Set 180 kg, Zurröse an Felge

Inklusive: Standardschaufel HD gerade, Palettengabel



AVANT 760i

117337

54.000,-

Mietpreis* / Tag

65,-

Betriebsgewicht
2.100 kg

Nutzlast
1.400 kg

Baujahr
2023

Max. Leistung
42,0 kW / 57,0 PS

Max. Überladehöhe
3,10 m

Betriebsst.
10 h

Grundgerät mit folgenden Optionen:

Parallelführung, Arbeitsscheinwerfer, Kommunalpaket, GT-Kabine, Schwingungsdämpfer Hubarm, Opticontrol-Schalter-KIT, Heck-Seitengewicht-Set 180 kg TÜV/Straßenzulassung

Inklusive: Standardschaufel HD gerade, Palettengabel



AVANT 760i

117276

48.500,-

Mietpreis* / Tag

65,-

Betriebsgewicht
2.540 kg

Nutzlast
1.900 kg

Baujahr
2023

Max. Leistung
42,0 kW / 57,0 PS

Max. Überladehöhe
3,50 m

Betriebsst.
100 h

Grundgerät mit folgenden Optionen:

Parallelführung, Arbeitsscheinwerfer, Kommunalpaket, Zurröse an Felge, TÜV/Straßenzulassung

Inklusive: Standardschaufel HD gerade, Palettengabel



AVANT 860i

115390

52.235,-

Mietpreis* / Tag

70,-

Betriebsgewicht
2.540 kg

Nutzlast
1.900 kg

Baujahr
2022+24

Max. Leistung
42,0 kW / 57,0 PS

Max. Überladehöhe
3,50 m

Betriebsst.
10 h

Grundgerät mit folgenden Optionen:

Arbeitsscheinwerfer, Geräteanbauplatte, Opticontrol-KIT, Zusatzgewicht 29 kg, Kommunalpaket, Rückfahralarm, Kotflügel hinten, TÜV/Straßenzulassung, Zurröse an Felge

Inklusive: Standardschaufel HD gerade, Palettengabel

*Mindestmietdauer 1 Monat zzgl. Maschinenbruchversicherung.



KINSHOFER Anbaugeräte

Grabgreifer mit Zylinder C03H-40 / C05H-40



- › **lange Lebensdauer** durch Verwendung von Schneidkantenmaterial der Brinell-Härte 500HB
- › **geringer Verschleiss** durch großzügig dimensionierte Lagerung
- › maximale Ladehöhe durch **kompakte Bauweise**
- › gute Grabeigenschaften durch **hohe Schliesskraft**



C03H-40

Alle Grabgreifer u. Erdbohrer inkl. Hydraulikverschlauchung und flachdichtende oder schraubbare Hydraulikkupplungen nach Kundenwunsch.

Technische Daten	C03H-40	C05H-40
Gewichtsklasse	2–3t	3–6t
Baubreite (mm)	400	
Öffnungsweite (mm)	930	1.090
Höhe max. (mm)	850	930
Füllinhalt (l)	75	115
Anzahl Zähne	4	4
Gewicht (kg)	150	165
Traglast (kg)	1.500	2.000
Art.-Nr.	5117000	5117006
€/St.	6.430,00	6.790,00

ab **6.430,-**

Art.-Nr. siehe Tabelle

Ausstattung:

- › **KSW03 cardanic P:** Greiferadapter für "System L-Lock" KMS03L/KHS03L inkl. Kreuzgelenk exkl. Pendelbremse – bis 6t
- › **KM 680 1t–4t:** Auswerfer



3000MAX

X2000

Erdbohrer X2000



Für Bagger mit 1 bis 2,5t.

Technische Daten	X2000
Gewichtsklasse	1,0–2,5t
Schaft (mm) rund	65
Drehzahl (U/min)	43–99
Höhe (mm)	585
Durchmesser (mm)	200
Gewicht (kg)	47

2.825,- Art.-Nr. 5117035

Erdbohrer X2500



Für Bagger mit 1 bis 3t.

Technische Daten	X2500
Gewichtsklasse	1,0–3,0t
Schaft (mm) rund	65
Drehzahl (U/min)	36–87
Höhe (mm)	585
Durchmesser (mm)	200
Gewicht (kg)	48

2.965,- Art.-Nr. 5117036

Erdbohrer 3000MAX



Für Bagger mit 2 bis 4t und Kompaktlader.

Technische Daten	3000MAX
Gewichtsklasse	2,0–4,0t
Schaft (mm) rund	65
Drehzahl (U/min)	36–100
Höhe (mm)	665
Durchmesser (mm)	244
Gewicht (kg)	71

3.295,- Art.-Nr. 5117037

inkl. Aufhängung mit Auflage	
Typ	Zusatz
X2000	MS01 Aufnahme (SW01)
X2500	MS03 Aufnahme (SW03)
3000MAX	MS03 Aufnahme (SW03)

S4 Bohrschnecken Tungsten 150-400 mm

Ideal an die entsprechenden Erdbohrer und jede Anwendung angepasst. Geeignet für Mini-Bagger mit 1t bis 5t Dienstgewicht, Minilader und Kompaktlader bis 80PS.

Technische Daten	S4-150	S4-200	S4-250	S4-300	S4-350	S4-400
Durchmesser (mm)	150	200	250	300	350	400
Gesamtlänge (mm)	1.200					
Anschluss (mm) rund	65					
Zahntyp	Tungsten					
Windungslänge (mm)	780	750	700	700	675	625
Gewicht (kg)	22	24	28	33	36	39
Anzahl der Zähne	2	2	3	4	4	5
Art.-Nr.	5117043	5117046	5117049	5117052	5117055	5117058
€/St.	455,00	510,00	555,00	590,00	630,00	695,00

ab **455,-**

Art.-Nr. siehe Tabelle





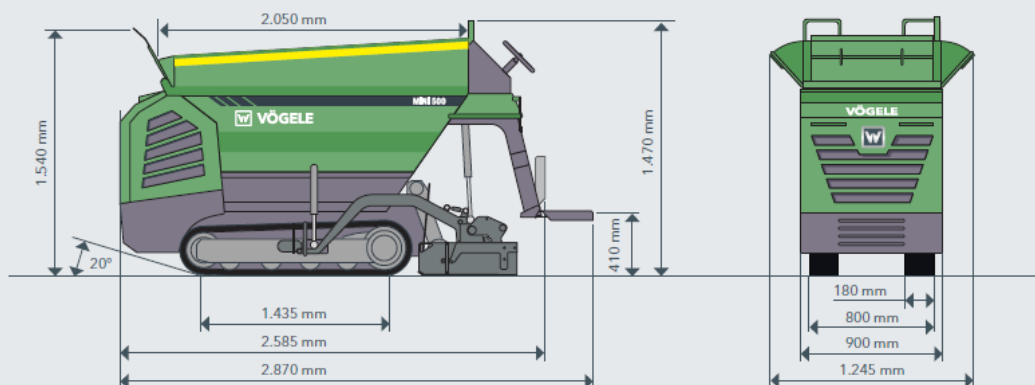
- ✔ leistungsstarke hydrostatische Antriebe
- ✔ optimale Traktion auf losem Untergrund
- ✔ selbsterklärende Symbolik der Bedienelemente
- ✔ elektrische Zündung

**INDIVIDUELLE FINANZIERUNGS-
ANGEBOTE AUF ANFRAGE**

KOMPAKTE BAUWEISE FÜR EINE ECHE REVOLUTION

Herkömmliche Asphaltfertiger eignen sich weniger für Arbeiten mit einer Arbeitsbreite unter 1,50 m – wie das Asphaltieren von Gräben für Leitungen, Glasfaserkabel oder Radwege. Diese Arbeiten werden deshalb oft manuell ausgeführt und machen den Einsatz von mindestens vier Arbeitern erforderlich. Das Ergebnis ist oft eine unebene und qualitativ minderwertige Deckenfertigung. Unser kompakter Minifertiger MINI 500 wurde konzipiert, um dem Markt eine Maschine anzubieten, die den Unternehmern die Arbeit erleichtert. Sie zeichnet sich durch ihre Wendigkeit, die geringe Größe und das geringe Gewicht aus.

SEITEN- UND VORDERANSICHT





Vögele Lagermaschinen

ZU TOP KONDITIONEN!**Kurzfristig
lieferbar**–
Zwischenverkauf
vorbehalten.**VÖGELE** Mini 5001190.0075 Mietpreis* / Tag
79.000,- 190,- **Betriebsgewicht**
1.440 kg **Max. Leistung**
10,2 kW / 13,87 PS **Baujahr**
2023 **Betriebsst.**
10 h**Grundgerät mit folgenden Optionen:**

Raupefahrwerk, Ausziehbohle Arbeitsbreite 1,35 m, Bohlenfernbedienung

Technische Daten**MINI 500**

Einbaubreiten (m)	0,25 – 1,80
Einbaugeschwindigkeit (km/h)	bis 2,4
Einbaukapazität (t/h)	bis 20
Transportbreite (m)	0,90
Raupen Ausführung	Gummigebundene Stahllaupen
Kraftstofftank (l)	16
ECO-Stufe (kW bei 2.500 U/min)	8

Serienausstattung:

- > Gummigebundene Stahllaupen
- > Hydraulisches Übertragungssystem
- > Elektronisches Potentiometer für hochpräzise Geschwindigkeitseinstellung
- > Lichtmaschine 40 Ampere
- > Gasbeheizte Bohle mit hydraulisch verstellbarer Einbaubreite: 800 - 1.350 mm
- > Hydraulisches Vibrationssystem mit On-Standby-Steuerung
- > Hydraulisches System zur Kontrolle der Einbaudicke
- > Automatisches System zur Temperaturkontrolle, elektronische Zündung

**Kompakte
Abmessungen**

Die MINI-Fertiger eignen sich für kleinste Baumaßnahmen, bei denen bisher ein maschineller Einbau undenkbar war.

**Optimale
Übersicht**

Der Bediener hat von seiner stehenden Position aus eine optimale Übersicht und kann den Fertiger komfortabel allein bedienen.

Extreme Wendigkeit

Wassergekühlter 2-Zylinder-Dieselmotor mit einer Leistung von 10,2 kW sorgt für ausreichend Antrieb.

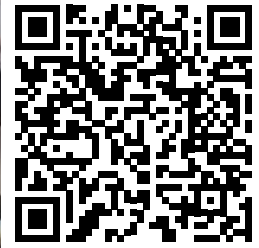
Erfüllt die aktuellen Abgasnormen EU Stage V und EPA Tier 4.

Starker Motor

Wassergekühlter 2-Zylinder-Dieselmotor mit einer Leistung von 10,2 kW sorgt für ausreichend Antrieb. Erfüllt die aktuellen Abgasnormen EU Stage V und EPA Tier 4.



Ihr direkter Kontakt immer
IN IHRER NÄHE!



Ihre Baumaschine zur **Wartung und Reparatur** in **besten Händen** – mit unserem

WERKSTATT-SERVICE vom Profi



EIGENE WERKSTÄTTEN

Mit qualifiziertem Personal für **Wartung, Inspektion und Reparatur** ist Ihre Baumaschine bei eberle-hald in sicheren Händen.



ERSATZTEILE

Unser Ersatzteilservice ist grenzenlos. Wir versorgen Sie bundesweit mit Ersatzteilen und Komponenten Ihrer Baumaschine.



UVV-SACHKUNDIGENPRÜFUNG

Baugeräte und Baumaschinen müssen 1x jährlich einer UVV-Prüfung unterzogen werden. Bei dieser Prüfung werden die Maschinen auf sicherheitstechnische Mängel überprüft und etwaige Mängel beseitigt.



EIGENE SERVICEMOBILE

Direkte Versorgung im Notfall auf der Baustelle. Über 30 mobile Servicefahrzeuge sorgen für die Funktion und Arbeitsleistung Ihrer Baumaschine.



KLIMASERVICE

Um eine optimale Funktion und Kühlleistung zu gewährleisten, sind die Klima-Spezialisten von eberle-hald für Sie im Einsatz!



MASCHINEN-CHECK

Sicher und einsatzbereit! Unsere umfangreiche Ausstattung an mobilen digitalen Diagnose- und Servicetools spart Zeit und Kosten für eine rasche und zielgerichtete Diagnose oder Reparatur.

KOBELCO



KRAMER

Kubota

weycor

ATLAS

AVANT

EUROCOMACH

HYUNDAI

GANYCOM

Ihr direkter Kontakt
IN IHRER NÄHE!

Bühl
T. 07223 9810-0/-25
service.buehl@eberle-hald.de

Coswig
T. 035204 667-0/-22
service.coswig@eberle-hald.de

Deißlingen
T. 07425 3386-0/-15
service.deisslingen@eberle-hald.de

Kesselsdorf
T. 035204 667-0/-22
service.kesselsdorf@eberle-hald.de

Meckenbeuren
T. 07542 9410-0/-25
service.meckenbeuren@eberle-hald.de

Metzingen
T. 07123 9231-0/-40
service.metzingen@eberle-hald.de

Nimburg
T. 07663 9309-0/-14
service.nimburg@eberle-hald.de

Rainau
T. 07361 55852-0/-19
service.rainau@eberle-hald.de

Stuttgart
T. 0711 48024-0/-31/-36
service.stuttgart@eberle-hald.de

ITR GUMMILAUFKETTEN

Eurocomach
ES 85 ZT,
ES 90 TR/UR,
ES 95 TR

1.329,-

Eurocomach
ES 18 ZT,
ES 19 SR,
Kubota
KX 018-4,
KX 019-4, U 17-3

249,-

Eurocomach
65TR

910,-

Kubota
KX 008-3A

120,-

Kubota
KX 101-3,
U35-3

490,-

Kubota
KX 57-4

895,-

Kubota
KX 080-4

1.160,-



Weitere ITR-Ketten-Aktionspreise erhalten Sie auf Anfrage. Soweit lagerhaltig vorrätig und nur solange der Vorrat reicht.

Fragen Sie ebenfalls nach unseren TAGEX-Ketten!

Tel.: 07123 / 9231-0 oder info@eberle-hald.de



Mit uns Hoch hinaus!

Jährlich nutzen mehr als 1.500 Teilnehmer unser Schulungsangebot. Jeder erfolgreiche Teilnehmer erhält ein anerkanntes Zertifikat. Unser Schulungsangebot richtet sich an Führungs- und Fachkräfte sowie Anwender von Maschinen und Geräten in der Bauhaupt- und Nebenbranche, Garten- und Landschaftsbau, Kommunen und Industrie.



RSA-Arbeitsstellensicherung



Bedienen von Erdbaumaschinen



Bedienen von Kranen



Anschlagen von Lasten



Bedienen von Flurförderzeugen



Bedienen von Hubarbeitsbühnen



Benutzen von PSAgA



Bedienen von Teleskopstaplern



Sachkundigen-Prüfung

Suchen Sie eine Schulung für ihr Unternehmen?

Fragen Sie uns direkt über den QR-Code an!



Alle Kurse werden durch geprüfte und zertifizierte Trainer mit jahrelanger Praxiserfahrung durchgeführt. Auf Wunsch bieten wir auch individuelle Schulungen bei Ihnen, vor Ort an. Gerne gehen wir auf Ihre individuellen Fragen und Wünsche ein. Unser heller und klimatisierter Schulungsraum ist mit modernster Medientechnik ausgestattet und entspricht den geltenden hygienischen Anforderungen. Teilweise bieten wir unsere Seminare auch als Online-Schulungen an.

Die Verantwortung für den Arbeitsschutz liegt nicht nur beim Unternehmer und den Vorarbeitern! Jeder Mitarbeiter kann und sollte seinen Teil dazu beitragen. In unseren Schulungen gemäß der DGUV sensibilisieren wir Ihre Mitarbeiter für den sicheren Umgang mit Maschinen. Durch den Einsatz technischer Innovationen und fachkundiger Bediener können Sie ein sicheres Arbeitsumfeld schaffen – die eh-Akademie unterstützt Sie dabei.

Wenn genug Teilnehmer für ein Schulungsangebot vorhanden sind, kann ein Kurs stattfinden.

Nähere Informationen finden Sie auf unserer Webseite unter www.eberle-hald.de/akademie.

JETZT ANMELDEN
und Platz sichern!

Tel. +49 7123 9231-29
eh-akademie@eberle-hald.de

Veranstaltungsort: eh-akademie,
 Gutenbergstr. 35, 72555 Metzingen
 (sofern nicht anderes vereinbart).

Aktuelle Schulungstermine finden Sie auf www.eberle-hald.de/akademie

WIR BERATEN SIE GERNE!

Spezialisierte Ansprechpartner sind persönlich für Sie da!

eberle hald[®]
Die Service-Marke für den Bau

Kompakt- und Großbaumaschinen

Ndl. Metzingen

72555 Metzingen | Gutenbergstr. 35
T. 07123 9231-0 | F. 07123 9231-50
ndl.metzingen@eberle-hald.de



Ndl. Stuttgart

70188 Stuttgart | Ulmer Str. 61
T. 0711 48024-0 | F. 0711 48024-28
ndl.stuttgart@eberle-hald.de



Ndl. Rainau

73492 Rainau | Aalener Str. 71
T. 07361 55852-0 | F. 07361 55852-12
ndl.rainau-goldshoefe@eberle-hald.de



Ndl. Meckenbeuren

88074 Meckenbeuren | Wiesentalstr. 35
T. 07542 9410-0 | F. 07542 9410-20
ndl.meckenbeuren@eberle-hald.de



Ndl. Deißlingen

78652 Deißlingen | Am Staatsbahnhof 7
T. 07425 3386-0 | F. 07425 3386-20
ndl.deisslingen@eberle-hald.de



Ndl. Bühl

77815 Bühl | Fridolin-Stiegler-Str. 11a
T. 07223 9810-0 | F. 07223 9810-60
ndl.buehl@eberle-hald.de



Ndl. Nimburg

79331 Nimburg | Zeppelinstr. 3
T. 07663 9309-0 | F. 07663 9309-20
ndl.nimburg@eberle-hald.de



ATLAS DRESDEN **eberle hald**[®]
Die Service-Marke für den Bau

Kompakt- und Großbaumaschinen

Ndl. Coswig

01640 Coswig | Dresdner Str. 136
T. 03523 53679 -0 | F. 03523 53679 -50
ndl.coswig@eberle-hald.de



Ndl. Kesselsdorf/Dresden

01723 Kesselsdorf | Inselallee 8
T. 035204 667 -0 | F. 035204 667 -10
ndl.kesselsdorf@eberle-hald.de

(LK: Meißen, Bautzen, Dresden, Sächsische Schweiz, Görlitz) (LK: Meißen, Dresden, Sächsische Schweiz) (LK: Meißen, Bautzen, Dresden, Sächsische Schweiz, Görlitz)

IMMER IN IHRER NÄHE



BAU-
MASCHINEN



BAUGERÄTE/
WERKZEUGE



SCHALUNGS-
ZUBEHÖR



SERVICE/
WERKSTATT



MIETPARK



ERSATZTEILE



AKADEMIE



EIGEN-
ENTWICKLUNG



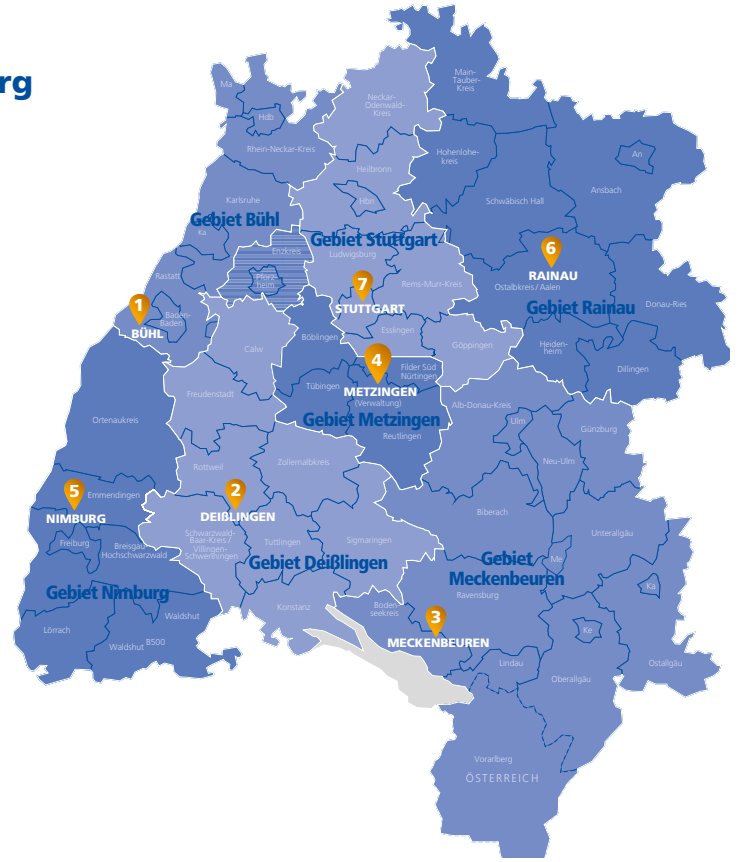
FINANZIERUNG/
LEASING



GEBRAUCHT-
MASCHINEN

7x in Baden-Württemberg

- 1 77815 **Bühl**
Fridolin-Stiegler-Straße 11a
T. 07223 9810-0
ndl.buehl@eberle-hald.de
- 2 78652 **DeiBlingen**
Am Staatsbahnhof 7
T. 07425 3386-0
ndl.deisslingen@eberle-hald.de
- 3 88074 **Meckenbeuren**
Wiesentalstraße 35
T. 07542 9410-0
ndl.meckenbeuren@eberle-hald.de
- 4 72555 **Metzingen**
Gutenbergstraße 35
T. 07123 9231-0
ndl.metzingen@eberle-hald.de
- 5 79331 **Nimburg**
Zeppelinstraße 3
T. 07663 9309-0
ndl.nimburg@eberle-hald.de
- 6 73492 **Rainau**
Aalener Straße 71
T. 07361 55852-0
ndl.rainau-goldshoefe@eberle-hald.de
- 7 70188 **Stuttgart**
Ulmer Straße 61
T. 0711 48024-0
ndl.stuttgart@eberle-hald.de



2x in Sachsen

- 8 01640 **Coswig**
Dresdner Straße 136
T. 03523 53679-0
ndl.coswig@eberle-hald.de
- 9 01723 **Kesselsdorf**
Inselallee 8
T. 0352 04667-0
ndl.kesselsdorf@eberle-hald.de

ATIAS
DRESDEN

eberle hald[®]
Die Service-Marke für den Bau



Für Satzfehler keine Haftung. Farben und Bilder können vom Original abweichen. Abbildungen können optionale Sonderausstattungen zeigen. Angebote freibleibend solange Vorrat reicht. Alle Preise in Euro und pro Stück, falls nicht anders angegeben.

Abverkauf Anbaugeräte

Ihr direkter Kontakt: Tel. +49 7123 9231-9213



Grabenräumlöffel starr 1400 mm

Hersteller: Rädlinger
Baujahr: 2021
Baggergröße bis [t]: 6,0 – 8,0
Gewicht [kg]: 189

Beschreibung:

inkl. MS08 Radlog Aufnahme, 257 ltr. Inhalt

1.170,00 €

Art.-Nr. 57787



Tieföffel 350 mm

Hersteller: unbekannt
Baggergröße bis [t]: 8,0 – 10,0
Gewicht [kg]: 200

Beschreibung:

inkl. Aufnahme MS08

580,00 €

Art.-Nr. 57W929160351



Tieföffel 800 mm

Hersteller: Rädlinger
Baggergröße bis [t]: 4,8 – 6,0
Gewicht [kg]: 50

Beschreibung:

inkl. Aufnahme OQ45-5, mit Zähne, 248 ltr.

1.550,00 €

Art.-Nr. 57897



Grabenräumlöffel 1500 mm

Hersteller: Rädlinger
Baujahr: 2022
Baggergröße bis [t]: 8,0 – 10,0
Gewicht [kg]: 329

Beschreibung:

inkl. Aufnahme MS08, schwenkbar,
Klasse 0,8, 250 Ltr.

2.440,00 €

Art.-Nr. 57719



Tieföffel 500 mm, direktverbolzt

Hersteller: Terex
Baujahr: 2009
Baggergröße bis [t]: 2,8 – 3,5

Beschreibung:

passend an Terex-Schaeff TC35

450,00 €

Art.-Nr. 57452



Tieföffel 850 mm Typ F415

Hersteller: Atlas
Baujahr: 2021
Gewicht [kg]: 430

Beschreibung:

inkl. Aufnahme OQ70/55

2.760,00 €

Art.-Nr. 576150031



Profillöffel PL080.100

Hersteller: Holp
Gewicht [kg]: 190

Beschreibung:

inkl. Aufnahme OQ45-5, Breite 1000 mm,
Inhalt 220 l

1.590,00 €

Art.-Nr. 57PL080100OQ



Tieföffel 600 mm

Hersteller: Rädlinger
Baggergröße bis [t]: 8,0 – 10,0

Beschreibung:

inkl. Aufnahme OQ45-5, Klasse 0,8 ohne
Zähne, 263 Liter Inhalt

1.230,00 €

Art.-Nr. 57674



Tieföffel 1400 mm

Hersteller: Ullmann AG
Baujahr: 2021
Gewicht [kg]: 1070

Beschreibung:

inkl. Aufnahme MS21, 1330 ltr. Inhalt,
Zähne Esco Ultralock U35

4.500,00 €

Art.-Nr. 57L14022NL

© 2024 eberle-hald Handel und Dienstleistungen Metzingen GmbH

Für Satzfehler keine Haftung. Farben und Bilder können vom Original abweichen.

Abbildungen können optionale Sonderausstattungen zeigen. Betriebsstunden können variieren.

Angebote gültig bis 31.12.24. Solange Vorrat reicht. Zwischenverkauf vorbehalten.

eberle hald[®]
Die Service-Marke für den Bau

Baumaschinen und Baugeräte:
Kauf · Miete · Service



Folgen Sie
uns auf:



Unsere
Auszeichnungen:

