



BAUMSCHINEN

eberle hald[®]
Die Service-Marke für den Bau

MOBILBAGGER

Vom Erfinder des Hydraulikbaggers!

ATLAS

SEIT 1919

STABIL.

STARK.

STANDFEST.



**MADE
IN
GERMANY**



100

ATLAS 1919 - 2019



Ihre Vorteile durch **ATLAS**

Ein ATLAS ein Gewinn!

Mit ATLAS kaufen Sie Ihren Mobilbagger nicht von der Stange. Kompromisse in der Ausstattung sind nicht mehr notwendig, denn wir konfigurieren Ihren Mobilbagger gemeinsam mit Ihnen nach Ihren persönlichen Wünschen.

Neben der umfangreichen Grundausstattung bieten wir Ihnen individuelle Zusatzausrüstung abgestimmt auf Ihre Anforderungen.

Millimetergenau arbeitende Hydraulik für präzise Baggersteuerung vom Entwickler und Erfinder der Lastabhängigen Hydraulik (Load Sensing)

Verkleidung aus robustem Stahlblech

Auslegerausüstung nahezu mittig am Oberwagen angebracht. Schlanke und robuste Armausrüstung für höchste Beanspruchung.

Leistungsstarker, leisester Motor mit EU-Stufe-V, geringer Kraftstoffverbrauch, geringere Emissionen.

Vollguss-Kontergewicht für exzellente Standsicherheit

95–97 dB – leisester Bagger
Komfortable Kabine mit aktuell bester Rundumsicht auf dem Markt.
Sicht = Sicherheit

Versetzter und großer Zahnkranz. Drehkranzturm aus einem Guss in Verbindung mit dem Unterwagen, sorgt für Stabilität.

Planierschild mit Parallelführung

Verlängerter Unterwagen für ein stabileres Fahrverhalten.

Hohe Bodenfreiheit

**Optimaler Schwerpunkt durch eine einzigartige Ober- und Unterwagenkonstruktion und somit perfekte Gewichtsverteilung.
Garantiert hohe Traglasten auf 360°.**

ATLAS Produktprogramm

ATLAS Mobilbagger Modelle 155W bis 235W



Betriebsgewicht
14,9 t - 23,6 t



Leistung
121 PS - 175 PS (90 - 129kW)



Grabtiefe
5,5 m - 7,2 m



155W



155W Big Foot



165W



175W

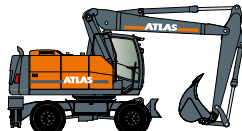


coming soon
185W

NEU



215W



235W



coming soon
135WSR + 155WSR

NEU Kurzheck



165WSR* + 175WSR

Kurzheck



180WSr

Kurzheck

ATLAS Umschlagmaschinen Modelle 160MH bis 520MH



Betriebsgewicht
17,1 t - 57 t



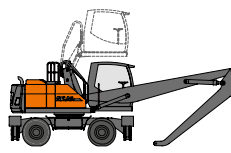
Leistung
121 PS - 313 PS (90-230 kW)



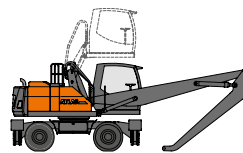
Reichweite
8,4 m - 21,9 m



160MH

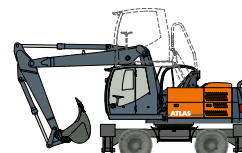


180MH

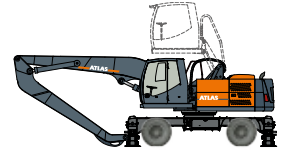


200MH + 200MH Accu

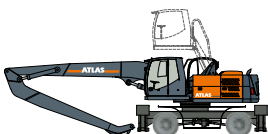
Zero Emission



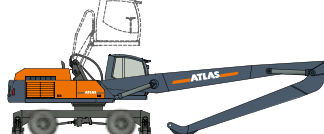
250MH



270MH



300MH



350MH



400MH + 450MH

coming soon

NEU



520MH

ATLAS Zweiwegebagger Modelle 1404ZW + 235RR



Betriebsgewicht
18,5 t - 23 t



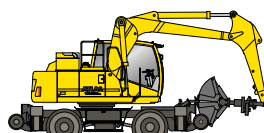
Leistung
130 PS - 157 PS (96 - 115kW)



Grabtiefe
5,9 m



1404ZW



coming soon
235RR

Fragen Sie nach unsere
Anbauwerkzeuge
für ATLAS-Bagger!





ATLAS MIT WOHLFÜHLKABINE

Neue Kabine für alle ATLAS Bagger – digitale und direkte Befehle – **beste Sicht** – Ablageflächen, wo man sie braucht – perfekte Hilfen – **extrem leise**.

GUTE SICHT BRINGT SICHERHEIT!

Kabine mit der aktuell besten Rundumsicht auf dem Markt!

Mit der neuen Baggerkabine geht ATLAS einen großen konstruktiven und technologischen Schritt nach vorne. Das gesamte Interieur, sowie die Bedienung und die Nutzbarkeit wurden verändert und verbessert. Dadurch wurde der Wohlfühlfaktor für den Fahrer gesteigert.

Merkmale:

- › Leistungsfähige und leise Klimaanlage
- › Wärmeschutzverglasung
- › Digitale und analoge Bedienfelder zum Ansteuerung der Baggerfunktionen
- › Rutschfestes Material in der Kabine gibt Sicherheit beim Ein- und Aussteigen
- › Flaschenhalter unmittelbar vor dem Joystick
- › Ablagefläche für Werkzeuge und Material
- › Herausnehmbare elektrische Kühlbox
- › Gute und sichere Sicht zum Straßenverkehr
- › Kamera für die rechte Seite und den Rückraum

**NEUE
KABINE**



Präzise Hydraulik

Das Hydrauliksystem hat eine Fördermenge von 260 l pro Minute bei einem Betriebsdruck von maximal 350 bar. Mit der Hydraulik kann der Bagger fast auf den Millimeter genau gesteuert werden und das bei hoher Geschwindigkeit. Der Oberwagen pro Minute neunmal um 360° gedreht werden.

Diese Kraftmaschine nutzt jede Lücke

- ATLAS Kurzheckmobilbagger mit EU-Stufe-V-Motor
- › Kontergewicht im Oberwagen integriert
 - › Leichter Oberwagenüberstand
 - › Millimetergenau arbeitende Hydraulik
 - › Schwenkmotor mit 360° Rechts- und Linksdrehung
 - › Versetzter Zahnkranz

ÜBERDRUCKFILTERANLAGE

ab Werk lieferbar

Die Filteranlage ist sowohl für Standard- als auch für Liftkabinen lieferbar. Zurzeit ist diese Filteranlage für alle ATLAS Liftkabinen erhältlich sowie für unseren 150W/160W; andere Typen sind in Vorbereitung.

Die Filteranlage entspricht den Vorschriften der DGUV 201-004 sowie der ISO 23875. Die Anlage generiert einen max. Überdruck von 440 Pa und erreicht in der Stunde einen Luftaustausch von 120 m³ in der Kabine. Ein eventueller Druckabfall in der Kabine wird mittels akustischer/optischer Warnmeldung angezeigt.

Die Anlage enthält einen Kombinationsfilter P1 (ISO16890) / P3 (1822/H13) sowie eine Aktivkohleeinheit mit 3,5 kg Inhalt gemäß EN12941.



NEU



DEMO-CENTER in Ganderkesee

Jetzt reinschauen!



Demo-Center

12.000 Quadratmeter Praxis

Besuchen Sie mit uns das ATLAS Demo Center in Ganderkesee. Hier können Sie selbst testen, ob die ATLAS Maschine Ihren Einsatzanforderungen entspricht. Ist die Hydraulik so feinfühlig wie beschrieben? Hat der Bagger die Kraft, die benötigt wird? Ist der Blick aus der Kabine optimal? Funktioniert die Arbeit mit dem Schnellwechsler zügig?

Alle Antworten liefert hier die Praxis.

Termin auf Anfrage
Sprechen Sie uns an!



ATLAS Meilensteine

- 1919 Gründung durch Hinrich Weyhausen
- 1945 Das erste Patent: ATLAS Anbaukran
- 1950 Lieferung des ersten vollhydraulisch betriebenen Baggers
- 1954 Inbetriebnahme von ATLAS Ganderkesee
- 1965 Der weltweit erste Zweiwegebagger
- 1980 Inbetriebnahme von ATLAS Cranes in Bradford, England
- 1986 AWE 4 System revolutioniert den Baumaschinenmarkt
Load Sensing
- 2001 ATLAS wird vom amerikanischen Terex-Konzern übernommen
- 2010 Fil Filipov erwirbt ATLAS und wird wieder ein eigenständiges Unternehmen. **Einfluss von Terex nicht mehr vorhanden.**
- 2013 Der Bau von ATLAS Leistungsradladern startet in Ganderkesee
- 2015 Der erste Elektrobagger wird ausgeliefert
- 2019 100 jähriges Firmenjubiläum
- 2020 Vorstellung des ersten batteriebetriebenen Baggers = 200MH accu
- 2023 Vorstellung des neuen Mobilbaggers 185W in der 18-19t Klasse





ATLAS Zusatzoptionen

Wenn es mehr sein darf!



Elektrische Betankungspumpe



Achsen mit 35% Sperrdifferential



Schnellläufer



Zentralschmieranlage



Zwischenausleger Rohre aus Stahl



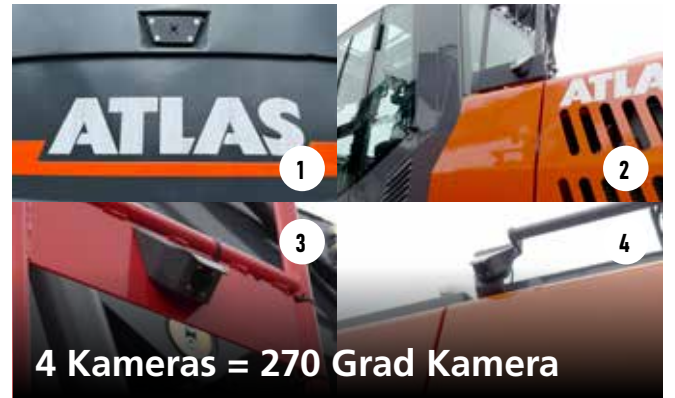
Anhängerkupplung



Mechanische Hubhöhenbegrenzung



Thermoelektrische Kühlbox

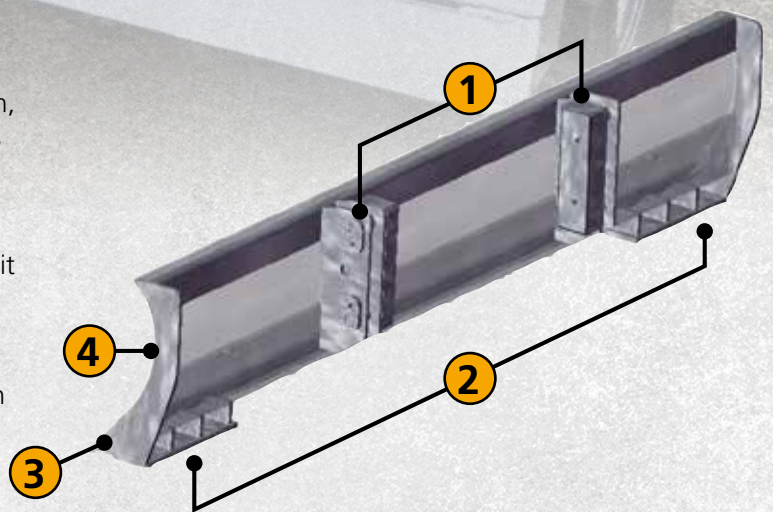




ATLAS Planierschild

Vorteile:

- ① Planierschild mit Parallelführung
- ② Angeschweißte Aufstandsplatten an den beiden Planierschildenden links und rechts garantieren Ihnen ein vereinfachtes und gleichmäßiges Planieren, da das Planierschild beim Aufsetzen auf den Boden, nur leicht in den Boden schneidet.
- ③ Scharfe Schneide mit einer gesonderten Eisenhärtung, die Ihnen eine höhere Widerstandsfähigkeit und Langlebigkeit garantiert
- ④ Besondere abgerundete Form für ein gleichmäßiges Eindrehen des Materials bei Planierarbeiten



Resultat der Vorteile:

Das Zusammenspiel der genannten Vorteile verschafft ein vereinfachtes und komfortables Planieren für den Baggerfahrer.



Das planierte Material staut sich vor dem Planierschild auf, dreht sich nicht wie beim ATLAS ein und erschwert somit das Planieren.

Grund:

- › Kein gehärtetes Material —> stumpft schneller ab
- › Einfach gehaltene kostengünstige Rundung
- › Keine Aufstandsplatten —> PL sackt im Boden ein
- › Höherer Widerstand beim planieren



ATLAS Unterwagenkonstruktion

Vorteile:

- Die Unterwagenkonstruktion ist extrem steif konstruiert, dadurch wird eine geringe Torsion des Stahlkorpuses garantiert und Stabilität und Standfestigkeit gewährleistet
- Durch die stabile und verwindungssteife Unterwagenkonstruktion, sowie durch einen komplett durchgängig eingeschweißten Turm resultieren geringere Aufnahmeschwingungen in die Ausleger bzw. Armkombination, somit wird ein präzises Arbeiten an der Löffelstielspitze gewährleistet
- Da der Turm weiter zur Starrachse platziert ist, liegt der Schwerpunkt auf der Starrachse
- Atlas ist eines der Hersteller welcher die größten und schwersten Achsen auf dem Markt verbaut = Langlebigkeit, Stabilität



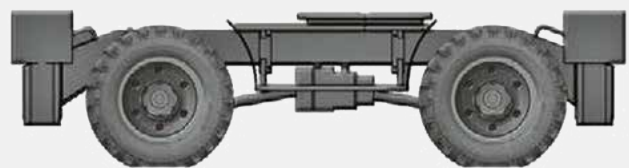
Resultat der Vorteile:

- Die Lenkachse des Baggers ist einer geringeren Belastung ausgesetzt = langlebiger
- Unabgestütztes Arbeiten mit Höchstlasten auf 360° möglich = Stabilität und Standfestigkeit
- Bessere Geländegängigkeit die ein komfortables Fahrgefühl gewährleistet

Unterwagenmöglichkeiten



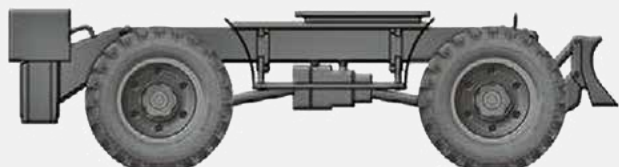
Unterwagen mit Abstütz-Planierschild



Unterwagen mit 4-Punkt-Pratzenabstützung



Unterwagen mit zwei Abstütz-Planierschildern



Unterwagen mit Kombiabstützung (Abstütz-Planierschild und zwei Abstützpratzen)

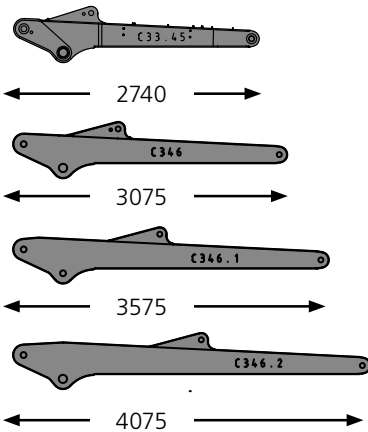


ATLAS Auslegerkombinationen

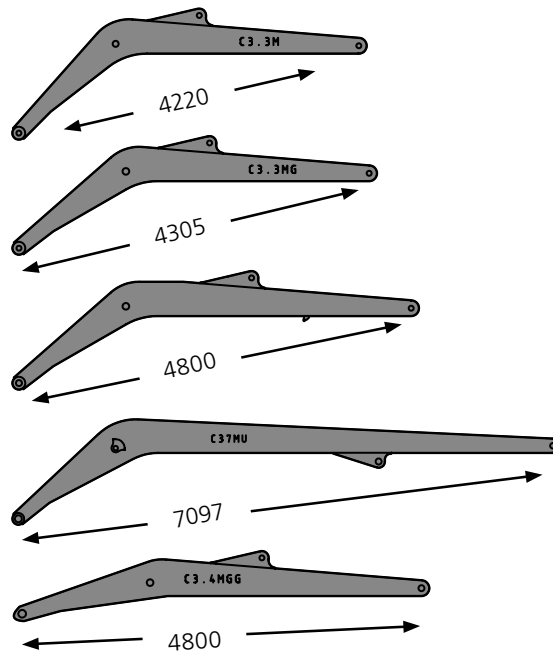
ganz nach Ihren Wünschen!
und das ab Werk!

Mobilbagger 155W, 135WSR, 155WSR

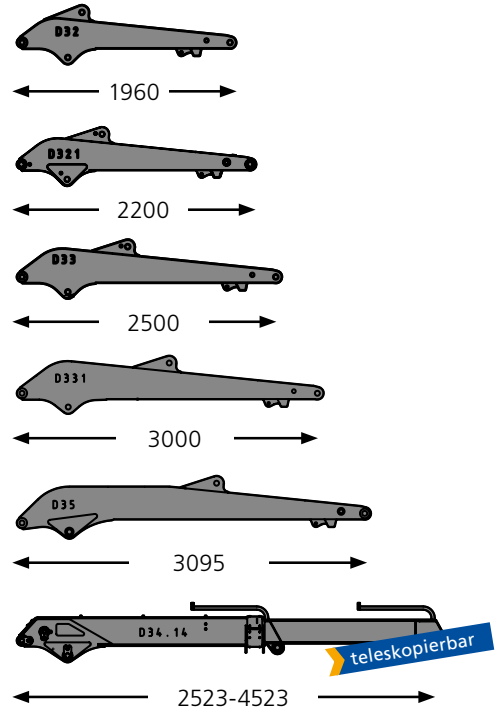
Zwischenausleger für Verstellausleger



Monoblockausleger

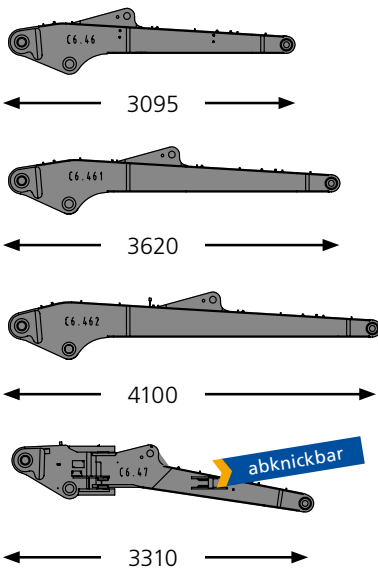


Löffelstiele

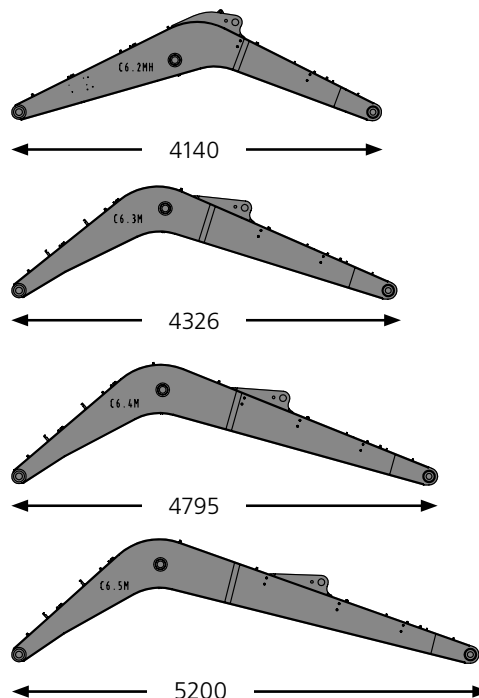


Mobilbagger 165W, 175W, 165WSR, 175WSR, 185WSR

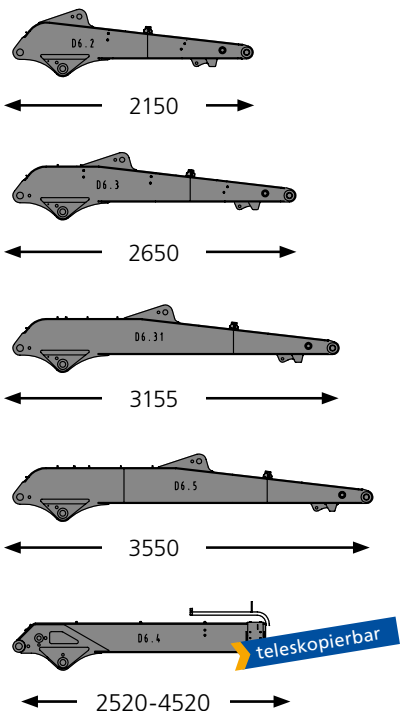
Zwischenausleger für Verstellausleger



Monoblockausleger

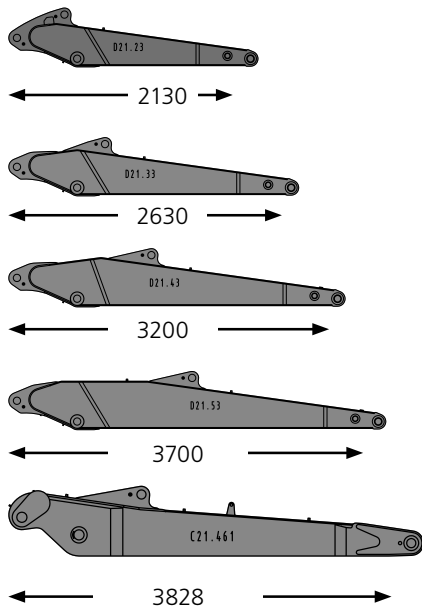


Löffelstiele

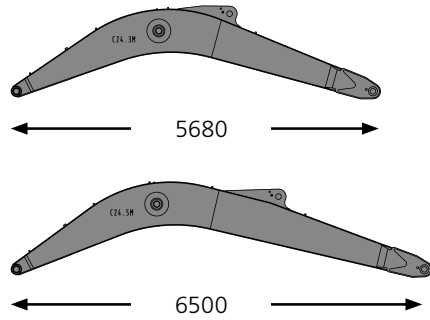


Mobilbagger 215W

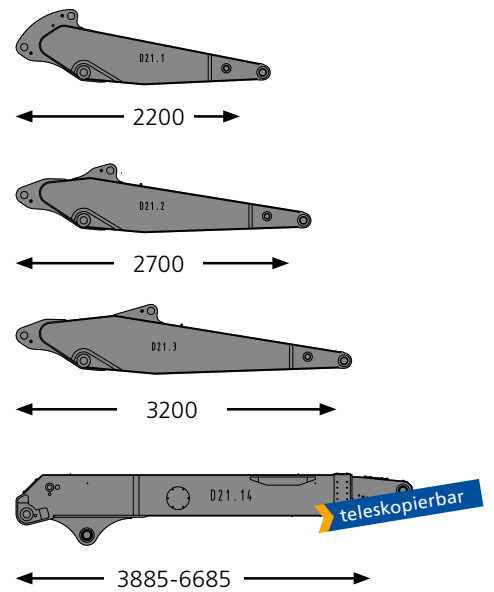
Zwischenausleger
für Verstellausleger



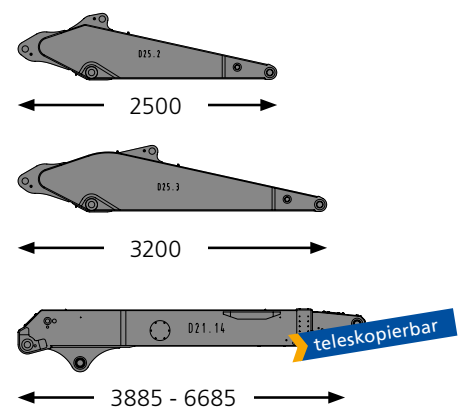
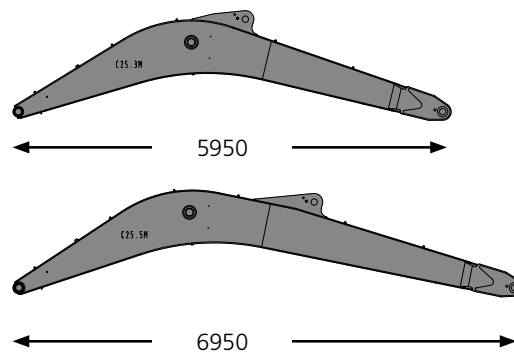
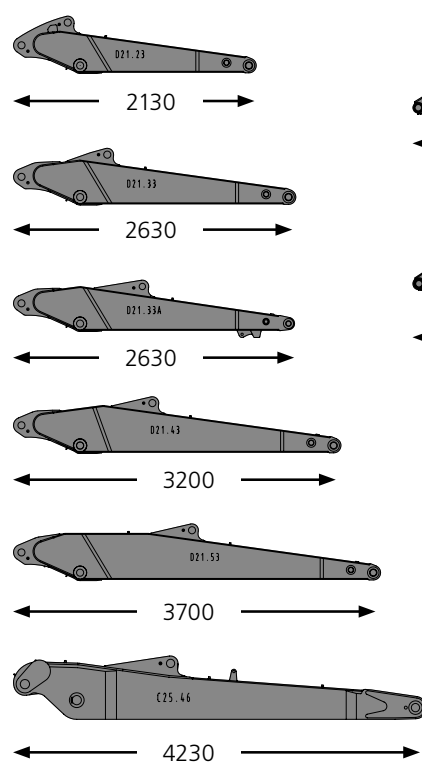
Monoblockausleger



Löffelstiele



Mobilbagger 235W





BAU-
MASCHINEN



BAUGERÄTE/
WERKZEUGE



SCHALUNGS-
ZUBEHÖR



SERVICE/
WERKSTATT



MIETPARK



ERSATZTEILE



AKADEMIE



EIGEN-
ENTWICKLUNG



FINANZIERUNG/
LEASING

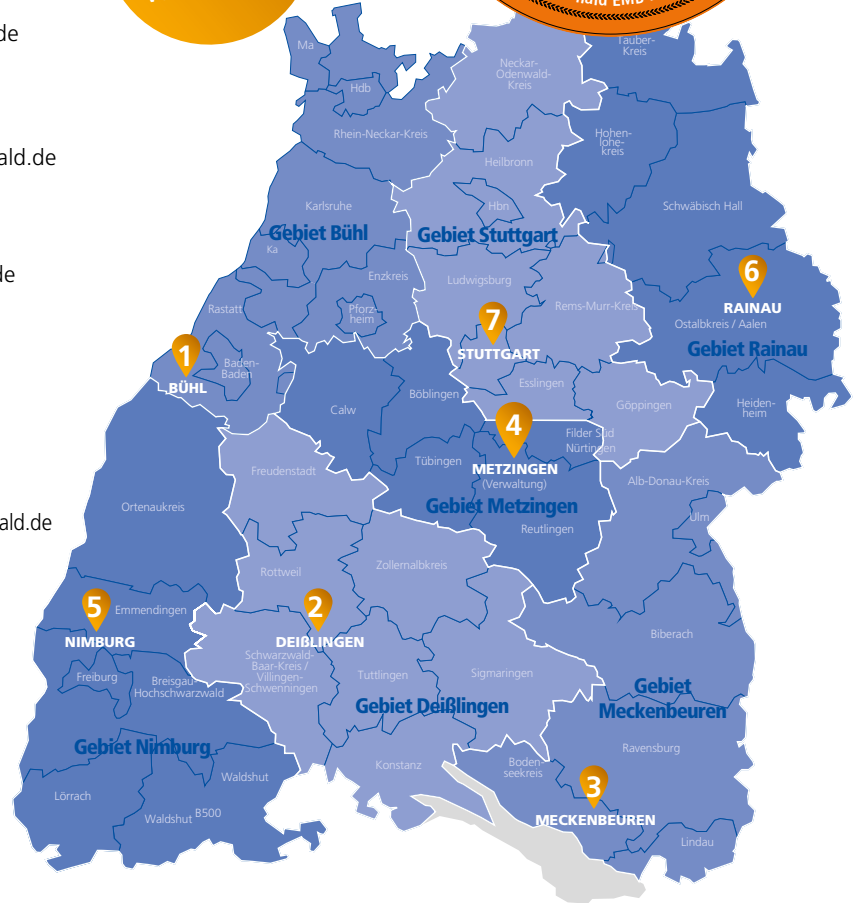


GEBRAUCHT-
MASCHINEN

IMMER IN IHRER NÄHE

- 1 77815 **Bühl**
Fridolin-Stiegler-Straße 11a
T. 07223 9810-0
ndl.buehl@eberle-hald.de
- 2 78652 **DeiBlingen**
Am Staatsbahnhof 7
T. 07425 3386-0
ndl.deisslingen@eberle-hald.de
- 3 88074 **Meckenbeuren**
Wiesentalstraße 35
T. 07542 9410-0
ndl.meckenbeuren@eberle-hald.de
- 4 72555 **Metzingen**
Gutenbergstraße 35
T. 07123 9231-0
ndl.metzingen@eberle-hald.de
- 5 79331 **Nimburg**
Zeppelinstraße 3
T. 07663 9309-0
ndl.nimburg@eberle-hald.de
- 6 73492 **Rainau**
Aalener Straße 71
T. 07361 55852-0
ndl.rainau-goldshoefe@eberle-hald.de
- 7 70188 **Stuttgart**
Ulmer Straße 61
T. 0711 48024-0
ndl.stuttgart@eberle-hald.de

Jetzt
Termin
vereinbaren!



Werkstatt-Service vom Profi



Ihre Baumaschine zur Wartung und
Reparatur in besten Händen!

- Eigene Werkstätten
- Ersatzteile
- UVV-Sachkundigenprüfung
- Eigene Servicemobile
- Klimatechnikservice
- Maschinen Check

Für Satzfehler keine Haftung. Farben und Bilder können vom Original abweichen. Abbildungen können optionale Sonderausstattungen zeigen. Angebote freibleibend solange Vorrat reicht. Alle Preise in Euro und pro Stück, zzgl. gültige MwSt., falls nicht anders angegeben. Betriebsstunden können variieren.

Folgen Sie uns auf:



© 2023 eberle-hald Handel und
Dienstleistungen Metzingen GmbH

www.eberle-hald.de
info@eberle-hald.de

